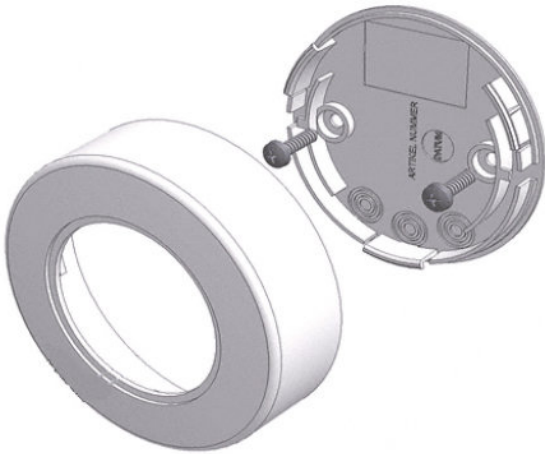


SENSOR KIT | Montageadapter für Aufputzinstallation von LMS-Sensoren



Anwendungsgebiete

- Adapter für die Aufputzmontage von Sensorelementen mit 50 mm Durchmesser

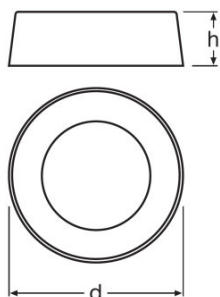
Produkteigenschaften

- Material: Kunststoff

Produktdatenblatt

Technische Daten

Abmessungen & Gewicht



Durchmesser	80,0 mm
Höhe	25,0 mm
Produktgewicht	26,00 g

Farben & Materialien

Produktfarbe	Weiß
--------------	------

Einsatzmöglichkeiten

Montageart	Deckenaufbau
------------	--------------

Downloads

Icon	Datei
	Broschüren Systemunabhängige Komponenten Produktbroschüre
	Konformitätserklärungen LMS MULTI3 SENSORS
	Installationshinweise Sensor KIT Deckenaufbau-Bausatz

Verpackungsinformationen

Produkt-Code	Produkt-Bezeichnung	Verpackungseinheit (Stück pro Einheit)	Abmessungen (Länge x Breite x Höhe)	Volumen	Gewicht brutto
4008321916662		Versandschachtel 10	190 mm x 184 mm x 164 mm	5.73 dm ³	522.00 g

Die genannten Produktnummern beschreiben die kleinste bestellbare Mengeneinheit. Eine Versandeinheit kann mehrere Einzelprodukte beinhalten. Als Bestellmenge verwenden Sie bitte das Ein- oder Mehrfache einer Versandeinheit.

Produktdatenblatt

Haftungsausschluss

Änderungen und Irrtümer vorbehalten. Vergewissern Sie sich, dass Sie immer den neuesten Stand verwenden.