

QTi 2X14/24 DIM

QUICKTRONIC INTELLIGENT DIM T5 | EVG dimmbar 1...10 V für LL 16 mm



Anwendungsgebiete

- Geeignet für Notstrominstallation
- Industrie
- Großraumbüros, Korridore oder Lagerräume
- Öffentliche Gebäude
- Geeignet für Leuchten der Schutzklasse I

Produktvorteile

- Gleicher Lichtstrom bei Gleich- und Wechselspannung
- Perfekter Lampenwarmstart für Anwendungen mit Bewegungsmelder
- Dimmen von Amalgamlampen ohne Flimmern oder Lebensdauerverkürzung
- Höchste Effizienz durch Cut-off-Technologie
- Automatische Wiedereinschaltung nach Lampenwechsel
- Vorschaltgeräte erfüllen MINERGIE-Standard durch sehr geringen Standby-Verbrauch
- Konfigurierbare Notstromeigenschaften

Produkteigenschaften

- Ansteuerung über 1...10 V-Schnittstelle
- Versorgungsspannung: 220...240 V
- Netzfrequenz: 0 Hz | 50 Hz | 60 Hz
- Netzspannung: 198...264 V
- Dimmbereich: 1...100 % Lichtstrom
- Lampenstart: innerhalb 0,6 s
- Lebensdauer: > 100.000 h (bei $T = 65^\circ\text{C}$ an T_c)
- Automatische Sicherheitsabschaltung bei Lampendefekt und am Lampenlebensende (EoL T.2)
- Energie-Effizienz-Index EEI: A1 BAT
- Übertemperatur-Schutz durch Thermomanagement bei hohen t_c -Temperaturen
- Sicherheit: nach EN 61347-2-3

Technische Daten

Elektrische Daten

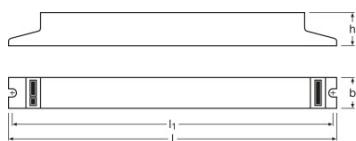
Nennspannung	220...240 V
Netzfrequenz	50...60 Hz
DC-Spannung	154...276 V
Betriebsfrequenz	53...120 kHz

Lichttechnische Daten

Startzeit	0,6 s ¹⁾
-----------	---------------------

¹⁾ Optimaler Warmstart

Abmessungen & Gewicht



Produktgrafik

Länge	423.0 mm
Breite	30.0 mm
Höhe	21.0 mm
Lochmaßabstand Länge	415.0 mm
Produktgewicht	370.00 g
Abisolierlänge eingangsseitig	8.0...9.0 mm ¹⁾
Abisolierlänge ausgangsseitig	8.0...9.0 mm ¹⁾

¹⁾ Combi-Wiring

Temperaturen

Umgebungstemperaturbereich	+10...+50 °C
----------------------------	--------------

Einsatzmöglichkeiten

Produktdatenblatt

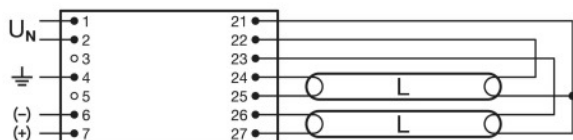
DIM-Schnittstelle	1...10 V
Dimmbereich	1...100 % ¹⁾
Dimmbar	Ja
Geeignet für Leuchten mit Schutzklasse	I
Sicherheitsabschaltung bei Lampen-EOL	EOL T.2

¹⁾ Lichtstrom

Zertifikate & Standards

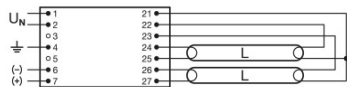
Prüfzeichen - Zulassung	VDE / VDE-EMC / ENEC 10 / EL / GOST / RCM / CCC
EEI – Energieeffizienzklasse	A1 BAT
Normen	gem. EN 61347-2-3/gem. EN 60929/gem. EN 55015:2006 + A1:2007/gem. EN 61000-3-2/gem. EN 61547

Wiring Diagram

















Verdrahtungsplan

Produktdatenblatt



Verdrahtungsplan

Downloads

Datei	
	Anhang TI ATI QT <i>i</i> 2X14/24 DIM (G+GB)
	Zertifikate EMC-Marks approval
	Zertifikate INOTEC
	Zertifikate ENECVDE-Marks approval
	Zertifikate Hersteller-Erklärung Einbrennen von Leuchtstofflampen
	Zertifikate Manufacturer's declaration Low stand-by
	Zertifikate Manufacturer's declaration EN 55015:2006+A1:2007 (300 MHz)
	Zertifikate Hersteller-Erklärung LampenEVG-Kombinationen Schalthäufigkeit
	Konformitätserklärungen Declaration of conformity
	Installationshinweise Technical guide - ECGs for T5-lamps
	Installationshinweise Technical application guide QUICKTRONIC Intelligent DALI DIM (DE)
	CAD Daten 3-dim 423x30x21 1881282
	CAD Daten 3-dim 423x30x21 1881282
	CAD Daten 3-dim 423x30x21 1881282

Produktdatenblatt



CAD-Daten PDF
423x30x21 1881282

Verpackungsinformationen

Produkt-Code	Produkt-Bezeichnung	Verpackungseinheit	Abmessungen (Höhe x Breite x Länge)	Volumen	Gewicht brutto
4050300870946	QTi 2X14/24 DIM	Versandschachtel 20	163 mm x 98 mm x 455 mm	7.27 dm ³	7640.00 g

Die genannten Produktnummern beschreiben die kleinste bestellbare Mengeneinheit. Eine Versandeinheit kann mehrere Einzelprodukte beinhalten. Als Bestellmenge verwenden Sie bitte das Ein- oder Mehrfache einer Versandeinheit.

Haftungsausschluss

Änderungen und Irrtümer vorbehalten. Vergewissern Sie sich, dass Sie immer den neuesten Stand verwenden.

Lampe-EVG Kombination (System)

Produkt-Bezeichnung	Lampengruppe	Benennungsleistung + Verlustleistung	Nennstrom	Lichtstrom bei 35°C	Anzahl Brennstellen
QTi 2x14/24 DIM	DULUX F 24 W	49.00 W	0.22 A	1700 lm	2
	DULUX L 24 W	49.00 W	0.22 A	1800 lm	2
	FC 22 W	49.00 W	0.22 A	1750 lm	2
	HE 14 W SLS	30.60 W	0.14 A	1200 lm	2
	HE 14 W	30.60 W	0.14 A	1200 lm	2
	HO 24 W CONSTANT	50.00 W	0.22 A	1900 lm	2
	HO 24 W	50.00 W	0.22 A	1750 lm	2
