

## LUXeye Sense DALI BT

LUXeye Sense DALI BT | Lichtmanagementsysteme



### Anwendungsgebiete

- Büroräume
- Besprechungsräume
- Schulungsräume
- Korridore

### Produktvorteile

- Automatische Inbetriebnahme der Lichtregelung nach Anlegen der Spannung (Out-of-the-box-Funktion)
- Basis-Funktionalität auch ohne Konfiguration dank Voreinstellung
- Einfaches und schnelles Anpassen der wichtigsten Parameter mittels Schraubendreher
- $V(\lambda)$ -korrigiertes Lichtsensorelement
- Vordefinierte und anpassbare Konfigurationen für sämtliche Anwendungen

### Produkteigenschaften

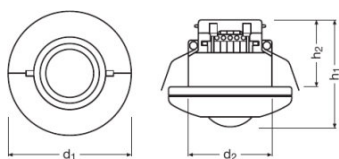
- Ein DALI-Broadcast-Ausgangskanal
- Tageslichtabhängige Regelung und präsenzabhängige Lichtsteuerung
- Bedienung über Standardtaster
- Ausgänge mit elektronisch reversiblen Kurzschluss- und Überlastschutz
- Änderung der Nachlaufzeit mittels Schraubendreher direkt am Sensor
- Änderung der Beleuchtungsstärke mittels Schraubendreher direkt am Sensor
- Halogenfreies Polycarbonat-Kunststoffgehäuse
- Steuergerät mit integriertem Licht- und Präsenzsensoren, DALI-Ausgangskanal
- Präsenzerfassung über passives IR-Element
- Lichtsteuerung mit App-Anbindung über Bluetooth
- Lichtsteuerung über Smartphone
- Anpassung sämtlicher Einstellmöglichkeiten über Smartphone
- Individuelle Aktivierung und Deaktivierung des Licht- und Präsenzsensors
- Funktionsanzeige mit dreifarbigem LED
- Verschiedene Abdeckungen für unterschiedliche Erfassungsbereiche enthalten

## Technische Daten

### Elektrische Daten

Nennspannung	220...240 V
Netzfrequenz	50...60 Hz
Systemleistung	0,40 W

### Abmessungen & Gewicht



Durchmesser	95,0 mm
Höhe	81,0 mm
Produktgewicht	133,00 g
Lochmaßabstand Diagonale	68...80 mm

### Farben & Materialien

Produktfarbe	Weiß
--------------	------

### Temperaturen & Betriebsbedingungen

Umgebungstemperaturbereich	0...+55 °C
----------------------------	------------

### Einsatzmöglichkeiten

Dimmbar	Nein
DIM-Schnittstelle	DALI
Senderreichweite	15 m
Maximale Installationshöhe	5 m
Erfassungsbereich	10 m <sup>2</sup>
Erfassungswinkel	110 °
Montageart	Deckeneinbau
Arbeitsbereich Lichtsensor	20...5000 lx
Anzahl der Steuerausgänge	20

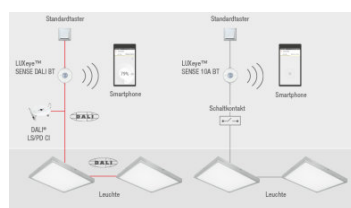
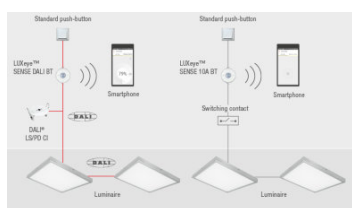
## Produktdatenblatt

### Zertifikate & Standards

<b>Schutzart</b>	IP20
<b>Schutzklasse</b>	II

### Technische Ausstattung

- Geeignet für bis zu 20 elektronische Vorschaltgeräte
- Kostenlose App für IOS und Android verfügbar im App Store



Schaltplan

Schaltplan

### Downloads

Icon	Datei
	User instruction 728511_LUXeye Sense DALI BT User Instruction
	Konformitätserklärungen 727945_Declaration of conformity LUXeye Sense

### Verpackungsinformationen

Produkt-Code	Produkt-Bezeichnung	Verpackungseinheit (Stück pro Einheit)	Abmessungen (Länge x Breite x Höhe)	Volumen	Gewicht brutto
4052899957411	LUXeye Sense DALI BT	Versandschachtel 12	495 mm x 265 mm x 192 mm	25.19 dm <sup>3</sup>	3153.00 g

Die genannten Produktnummern beschreiben die kleinste bestellbare Mengeneinheit. Eine Versandeinheit kann mehrere Einzelprodukte beinhalten. Als Bestellmenge verwenden Sie bitte das Ein- oder Mehrfache einer Versandeinheit.

### Haftungsausschluss

## Produktdatenblatt

Änderungen und Irrtümer vorbehalten. Vergewissern Sie sich, dass Sie immer den neuesten Stand verwenden.