

MAGNON PL-4000-01 m1500

5800 lm, PC Tropol® (bruchsicher), raumstrahlend

Artikelnummer: 411 680 34 81

LED

IP 65

CE

□

▽

IK 09 PC

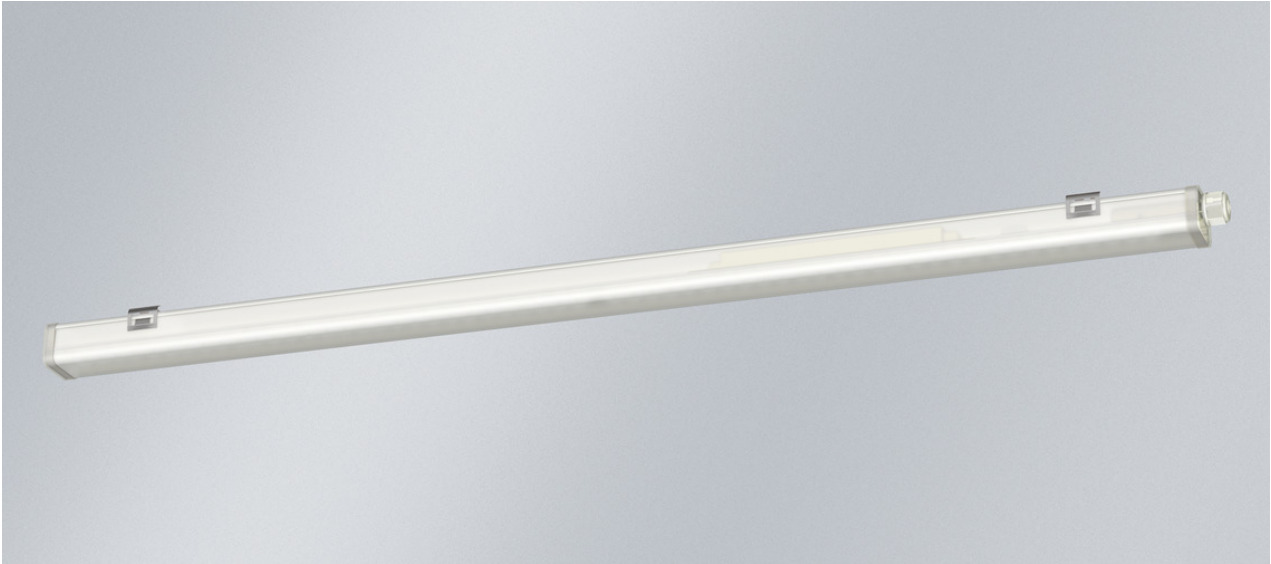
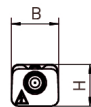
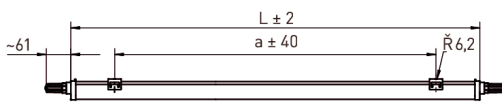



Abb. ggf. abweichend



 raumstrahlend

ABMESSUNGEN

L	B	H	a	max. Gewicht
1445 mm	58 mm	51 mm	1230 mm	2,4 kg

BESCHREIBUNG

Kunststoffleuchte mit LED-Bestückung. Einsetzbar in industriellen und öffentlichen Anwendungen und in Bereichen mit besonderen Schutzanforderungen. Witterungs- und UV-beständiges Leuchtengehäuse aus Kunststoff, transparent. Einsetzbar im Innen- und Außenbereich gemäß Schutzart IP 65. Leuchtengehäuse aus PC Tropol® (bruchsicher) mit innenliegendem Aluminiumreflektor. Leuchte montage- und anschlussfertig. Eingebautes Betriebsgerät 230 V AC/DC. Zwei stirnseitige Schnellanschlusssysteme, M20. Einzel- oder Lichtbandmontage. Decken- oder Wandbefestigung durch zwei Befestigungsklammern aus Metall, variabler Befestigungsabstand.

HINWEIS: Nicht geeignet für den dauerhaften Einsatz bei Umgebungstemperaturen unter dem Gefrierpunkt.

MAGNON PL-4000-01 m1500

5800 lm, PC Tropol® (bruchsicher), raumstrahlend

Artikelnummer: 411 680 34 81

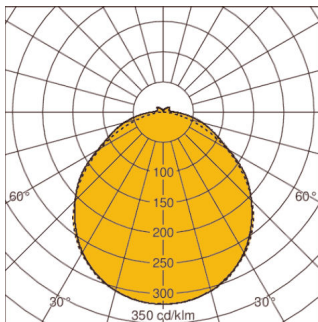
MERKMALE

Ausführung	m1500
Lampe	LED
Lampenlebensdauer	L80 B10 > 50.000 h bei +30°C
Dauerhafte Umgebungstemperatur	-25°C bis +30°C
Anzahl Lampen	1-lampig
Werkstoff des Gehäuses	Kunststoff
Gehäusefarbe	weiß
Werkstoff / Abdeckung	PC Tropol® (bruchsicher)
Lichtverteilung	raumstrahlend
Herstellergarantie	5 Jahre
EL (Emergency Lighting)	nein
Beständigkeit	schlagfest, staubdicht
Polzahl	2 polig
Anschlussart	Schnellanschlusssystem

Verstellbarkeit	nicht verstellbar
Systemleistung	39 W
Farbtemperatur	weiß, 840/4000 K, Ra > 80
Fassung	sonstige
Lampenlichtstrom	5800 lm
Schutzklasse	II
Schutzart (IP)	IP65
UGR Wert (4H8H)*	25
Betriebsgerät	LED-Betriebsgerät stromgesteuert, nicht dimmbar, 230 V - 240 V AC/DC
Durchgangsverdrahtung	3 x 1,5 mm ²
Schlagfestigkeit	IK09
Montageart	Anbau, Deckenmontage, Wandmontage, Einzelmontage, Lichtbandmontage
Transientenschutz	2 kV

* Der o. a. UGR-Wert basiert auf Beispielberechnungen. Der tatsächliche Wert kann nur im Rahmen einer Lichtberechnung ermittelt werden.

DIAGRAMME



LOR: 92,8%