

QTi 2X28/54/35/49 GII

QUICKTRONIC INTELLIGENT | EVG für LL 16 mm



Anwendungsgebiete

- Notbeleuchtungsanlagen gem. EN 50172 / DIN VDE 0108-100
- Industrie
- Großraumbüros, Korridore oder Lagerräume
- Öffentliche Gebäude
- Sporthallen und Fabriken
- Lichtbänder
- Geeignet für Notbeleuchtung (DC-Betrieb)
- Modernisierung bestehender Anlagen

Produktvorteile

- Lange Lampenlebensdauer
- Hohe Schaltfestigkeit
- Automatische Wiedereinschaltung nach Lampenwechsel
- Perfekter Lampenwarmstart für Anwendungen mit Bewegungsmelder
- VDE/VDE EMV-zertifiziertes System
- Höchste Energieeffizienz durch Cut-off-Technologie

Produkteigenschaften

- Versorgungsspannung: 220...240 V
- Netzspannung: 198...264 V
- Netzfrequenz: 0 Hz, 50...60 Hz
- Lampenstart mit optimaler Wendelvorheizung
- Lebensdauer: > 100.000 h (bei $T = 65\text{ °C}$ an T_c)
- Energie-Effizienz-Index EEI: A2 BAT
- Automatische Sicherheitsabschaltung bei Lampendefekt und am Lampenlebensende (EoL T.2)
- Sicherheit: nach EN 61347-2-3
- Lampenbetrieb: nach EN 60929

Technische Daten

Elektrische Daten

Eingangsspannung	198...264 V
Nennspannung	220...240 V
Netzfrequenz	50...60 Hz Hz
DC-Spannung	176...276 V
Betriebsfrequenz	42...85 kHz
Max. Anz. EVG an Sicherungsautomat 10 A	8 ¹⁾
Max. Anz. EVG an Sicherungsautomat 16 A	13 ¹⁾

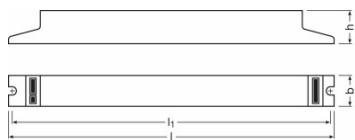
¹⁾ Typ B

Lichttechnische Daten

Startzeit	1.0 s ¹⁾
-----------	---------------------

¹⁾ If there is a temporary interruption in the power supply (< 0.5 s), the lamp will start within 0.3 s

Abmessungen & Gewicht



Produktgrafik

Länge	360.0 mm
Breite	30.0 mm
Höhe	21.0 mm
Lochmaßabstand Länge	350.0 mm
Produktgewicht	270.00 g

Temperaturen

Umgebungstemperaturbereich	-20...+50 °C
----------------------------	--------------

Produktdatenblatt

Lebensdauer

EVG Lebensdauer	100000 h ¹⁾
------------------------	------------------------

¹⁾ Bei tcase = 65°C am Tc-Punkt / 10 % Ausfallrate

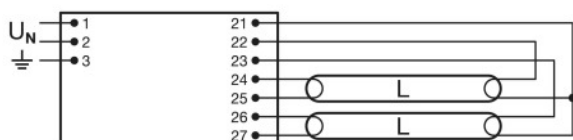
Einsatzmöglichkeiten

Dimmbar	Nein
Geeignet für Leuchten mit Schutzklasse	I / II
Sicherheitsabschaltung bei Lampen-EOL	EOL T.2

Zertifikate & Standards

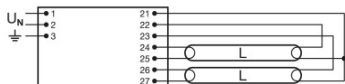
Prüfzeichen - Zulassung	VDE / VDE-EMC / CE / ENEC 10
EEI – Energieeffizienzklasse	A2 BAT
Normen	Gemäß EN 61347-2-3/Gemäß EN 60929/Gemäß EN 55015:2006 + A1:2007/Gemäß EN 61000-3-2/Gemäß EN 61547

Wiring Diagram

















Verdrahtungsplan

Produktdatenblatt



Verdrahtungsplan

Downloads

Datei	
	Anhang TI ATI QT <i>i</i> 2X28543549 GII (G+GB)
	Anhang TI Frequent switching Quicktronic
	Produktdatenblatt ECG lifetime - QUICKTRONIC non DIM
	Familiendatenblatt Family data sheet QT <i>i</i> GII
	Zertifikate EMC-Marks approval
	Zertifikate ENEC-Marks approval
	Zertifikate INOTEC
	Zertifikate Hersteller-Erklärung LampenEVG-Kombinationen Schalzhäufigkeit
	Zertifikate VDE-ENEC-Certificate QT <i>i</i>
	Zertifikate VDE-EMC-Certificate QT <i>i</i>
	Konformitätserklärungen Declaration of conformity
	CAD Daten 3-dim QT <i>i</i> GII
	CAD Daten 3-dim QT <i>i</i> GII
	CAD-Daten PDF QT <i>i</i> GII

Verpackungsinformationen

Produkt-Code	Produkt- Bezeichnung	Verpackungseinheit t	Abmessungen (Höhe x Breite x Länge)	Volumen	Gewicht brutto
--------------	-------------------------	-------------------------	---	---------	----------------

Die genannten Produktnummern beschreiben die kleinste bestellbare Mengeneinheit. Eine Versandeinheit kann mehrere Einzelprodukte beinhalten. Als Bestellmenge verwenden Sie bitte das Ein- oder Mehrfache einer Versandeinheit.

Haftungsausschluss

Änderungen und Irrtümer vorbehalten. Vergewissern Sie sich, dass Sie immer den neuesten Stand verwenden.

Produktdatenblatt

Lampe-EVG Kombination (System)

Produkt-Bezeichnung	Lampengruppe	Benennungsleistung + Verlustleistung	Nennstrom	Lichtstrom bei 35°C	Anzahl Brennstellen
QTi 2x28/54/35/49 GII	DULUX L 16 W HE	35.00 W	0.15 A	1500 lm	2
	DULUX L 22 W HE	49.00 W	0.21 A	2200 lm	2
	DULUX L 26 W HE	58.00 W	0.26 A	2600 lm	2
	DULUX L 28 W HE	60.00 W	0.27 A	2700 lm	2
	HE 13 W ES	29.00 W	0.125 A	1150 lm	2
	HE 14 W	32.00 W	0.15 A	1275 lm	2
	HE 19 W ES	42.00 W	0.18 A	1800 lm	2
	HE 21 W	45.00 W	0.20 A	1900 lm	2
	HE 28 W SLS	61.00 W	0.28 A	2600 lm	2
	HE 28 W	61.00 W	0.28 A	2600 lm	2
	HE 32 W ES	68.00 W	0.31 A	3150 lm	2
	HE 35 W XT	76.00 W	0.35 A	3300 lm	2
	HE 35 W	76.00 W	0.35 A	3300 lm	2
	HO 45 W ES	98.00 W	0.42 A	4300 lm	2
	HO 49 W CONSTANT	105.00 W	0.46 A	4450 lm	2
	HO 49 W	105.00 W	0.46 A	4300 lm	2
	HO 50 W ES	108.00 W	0.46 A	4450 lm	2
	HO 54 W CONSTANT	115.00 W	0.51 A	4850 lm	2
	HO 54 W SLS	115.00 W	0.51 A	4450 lm	2
	HO 54 W XT	115.00 W	0.51 A	4450 lm	2

Produktdatenblatt

Produkt-Bezeichnung	Lampengruppe	Benennungsleistung + Verlustleistung	Nennstrom	Lichtstrom bei 35°C	Anzahl Brennstellen
	HO 54 W	115.00 W	0.51 A	4450 lm	2
	L 58 W XT	109.00 W	0.47 A	5000 lm	2
	L 58 W XXT	109.00 W	0.47 A	5000 lm	2
	L 58 W	109.00 W	0.47 A	5000 lm	2