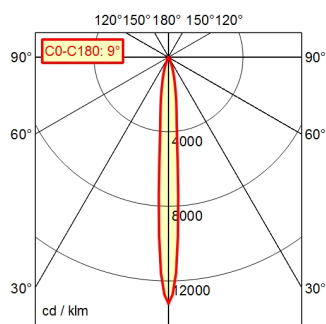
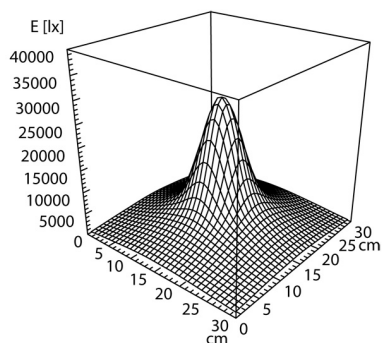
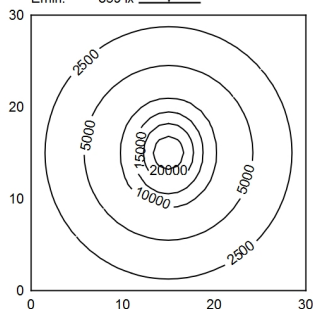


A80 100.0% Φ : 600 lm



30 x 30 cm Φ : 600 lm
Em: 5010 lx
Emax: 28559 lx
Emin: 839 lx
= 50 cm



Bestückung

Betriebsgerät

Anschlussspannung

Leistungsaufnahme

Lichtstrom

Leuchtenlichtausbeute¹⁾

Lichtart/-farbe

Farbtemperatur

Farbwiedergabe

Lichtverteilung

Ausstrahlungswinkel

Farbtoleranz

Entblendung

Max. Leuchtdichte (L65)

UGR-Klasse (4H 8H)

Schutzart

Schutzklasse

Lichtleistung

Schalter

Gehäuse

Abdeckung

Gewicht

Netzanschlussleitung

Befestigung

Zubehör

Besonderheiten

LED

ohne

12-28 V, AC und 12-40 V, DC

ca. 8 W

ca. 600 lm

ca. 75 lm/W

neutralweiß

ca. 5.000 K

Ra > 80

engstrahlend; direkt

10°

< 4 SDCM

Optik

<= 4000 cd/m²

<= 16

IP 67

III

schaltbar; ,

extern

Aluminium; eloxiert; schwarz

Borosilicat

ca. 1,222; KG

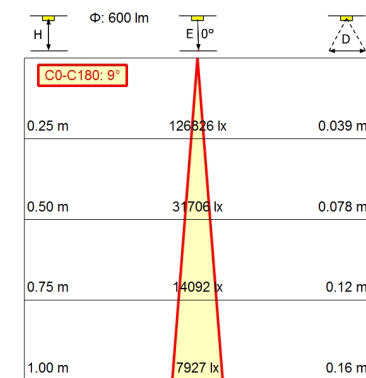
ca. 3,70 m; mit freien Litzen-/Leitungsenden

Wandwinkel (Zubehör); Anschraubflansch, Sockel;

Magnetfuß (Zubehör)

Vorschaltgerät

Spot mit 10°-Abstrahlwinkel



¹⁾ Bei Leuchten mit separatem Betriebsgerät bezieht sich die Lichtausbeute auf den Leuchtenkopf ohne Betriebsgerät.