

RS PRO 5100 SC

5 Core
 EAN 4007841 079185
 Art.-Nr. 079185



LED	4000 K								
36 years (Ø 4,5h / day)	4000K neutral white	high frequency sensor 360°	max. Ø 10 m	10 - 100% basic brightness	10 - 100% main light brightness	2 - 2000 lux	5 sec - 60 min	shock proof IK07	connectable via bluetooth

Funktionsbeschreibung

Neue Wannenleuchte. Neue Möglichkeiten. Die LED-Sensor-Wannenleuchte ist robust, funktional, leicht zu montieren dank verschiebbarer Halter zur Nutzung vorhandener Bohrungen, vernetzbar über Bluetooth, bequem per Smartphone einzustellen, höchst energieeffizient und problemlos in der Wartung. Ideal für die Renovation in Parkhäusern, Kellern, Hallen, Garagen und Gängen. 360° Hochfrequenz-Sensor, 12 m Reichweite. Mit 4250 lm bei 31 W und 4000 K (neutral weiß). Kein ungewolltes Abschalten dank Präsenzmodus. Bei einer 5-adrigen Installation empfehlen wir die 5-Core Version, die im Gegensatz zur Standardversion eine Durchverdrahtung bei einer 3-phasigen Speisung ermöglicht.

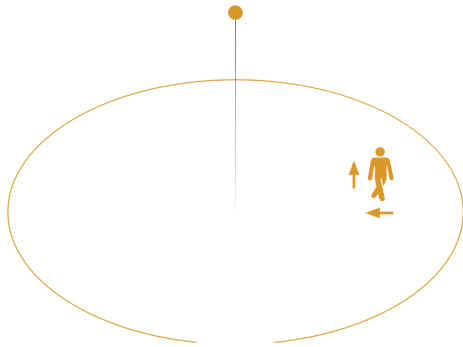
Technische Daten

Abmessungen (L x B x H)	1370 x 87 x 58 mm	Elektronische Skalierbarkeit	Ja
Netzanschluss	220 – 240 V / 50 – 60 Hz	Dämmerungseinstellung	2 – 2000 lx
Sensortechnologie	Hochfrequenz	Zeiteinstellung	5 s – 60 Min.
Sendeleistung		Grundlichtfunktion	Ja
Leistung	31 W	Grundlichtfunktion Zeit	1-60 Min.
Eigenverbrauch	0,41 W	Hauptlicht einstellbar	10 - 100 %
Vernetzung	Ja	Schlagfestigkeit	IK07
Lichtstrom Gesamtprodukt	4250 lm	Schutzart	IP66
Gesamtprodukt Effizienz	137 lm/W	Schutzklasse	II
Farbtemperatur	4000 K	Umgebungstemperatur	-20 – 40 °C
Farbabweichung LED	SDCM3	Werkstoff des Gehäuses	Kunststoff
Farbwiedergabeindex	80-89	Werkstoff der Abdeckung	Kunststoff strukturiert
Leuchtmittel	LED nicht austauschbar	Herstellergarantie	5 Jahre
Lebensdauer LED (Max. °C)	60000 Std	Einstellungen via	Bluetooth
Lichtstromrückgang nach LM80	L80B10	Variante	5 Core
LED Kühlsystem	Passive Thermo Control	Klirrfaktor (THD)	12,5
Mit Bewegungsmelder	Ja	Leistungsfaktor	0,94
Erfassungswinkel	360 °	Photobiologische Sicherheit nach EN 62471	RG1
Öffnungswinkel	160 °	VPE1, EAN	4007841079185

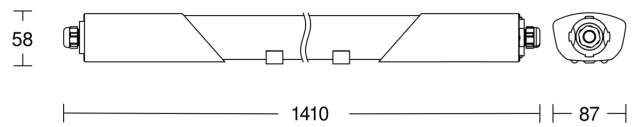
RS PRO 5100 SC

5 Core
EAN 4007841 079185
Art.-Nr. 079185

Sensorerfassungsbereich

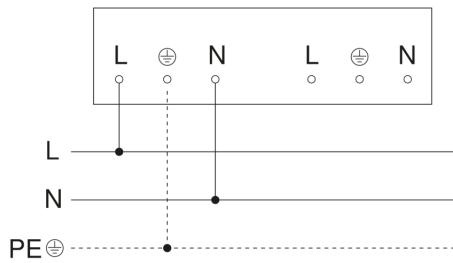


Maßzeichnung



Mögliche Montagehöhe: – 3,50 m
Orange: radial und tangential

Schaltplan Master



RS PRO 5100 SC

5 Core
EAN 4007841 079185
Art.-Nr. 079185

Schaltplan Master-Slave und Master-Master Vernetzung

