



MASTER LEDtube T5 230V

MAS LEDtube 1200mm HO 26W 840 T5

Die Philips MASTER LEDtube T5 220-240V eignen sich hervorragend als Konversionslampe für herkömmliche T5-Leuchtstofflampen und ermöglichen erhebliche Energieeinsparungen gegenüber herkömmlichen T5 Leuchtstofflampen.

Produkt Daten

Allgemeine Eigenschaften		Lampenstrom (Nom)	
Socket	G5 [G5]		150 mA
Nennlebensdauer (Nom)	50000 h	Startzeit (Nom)	0,5 s
Schaltzyklus	200000X	Aufwärmzeit bis 60 % Licht (Nom)	0,5 s
B50L70	50000 h	Leistungsfaktor (Nom)	0,9
Spannung (Nom)		220-240 V	
Lichttechnische Daten		Temperaturkenndaten	
Farbcode	840 [CCT von 4000 K]	Umgebungstemperatur (max.)	45 °C
Ausstrahlungswinkel (Nom)	200 °	Umgebungstemperatur (min.)	-20 °C
Lichtstrom (Nom)	3900 lm	Lagertemperatur (max)	65 °C
Nennlichtstrom (Nom)	3900 lm	Lagertemperatur (min)	-40 °C
Nenn-Abstrahlungswinkel	200 °	Gehäusetemperatur (max)	72,1 °C
Ähnlichste Farbtemperatur (Nom)	4000 K	Dimmen	
Farbkonsistenz	<6	Dimmbar	Nein
Farbwiedergabeindex (Nom.)	80	Mechanische Kenndaten	
Restlichtstrom am Ende der Nennlebensdauer (Nom)	70 %	Produktlänge	1200 mm
Elektrische Kenndaten		Zulassungen und Anwendungseigenschaften	
Eingangsfrequenz	50 bis 60 Hz	Energieeffizienz-Label (EEL)	A++
Power (Rated) (Nom)	26 W		

MASTER LEDtube T5 230V

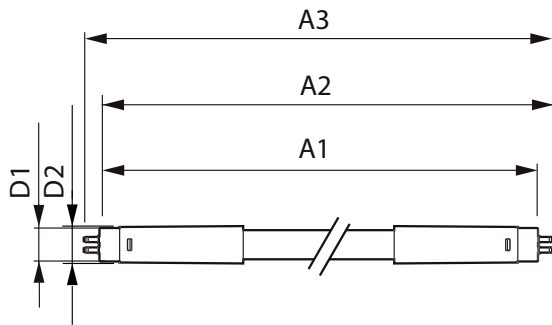
Energiesparendes Produkt	ja
Zeichen & Zertifikate	CE RoHS compliance KEMA-KEUR(DEKRA) Zertifikat
Energieverbrauch kWh/1.000 Std.	26 kWh
Produktdaten	
Gesamt-Produktcode	871869681923400
Bestell-Produktname	MAS LEDtube 1200mm HO 26W 840 T5

EAN/UPC - Produkt	8718696819234
Bestellcode	81923400
Anzahl pro Verpackung	1
Anzahl pro Umverpackung	10
Material-Nr. (12NC)	929001908602
Nettogewicht (Einzelteil)	0,215 kg

Hinweise

- Zertifizierung inkl. Anforderungen aus der Sicherheitsnorm IEC 62776 für zweiseitig gesockelte Lampen (geprüft durch TÜV Süd)
- Beim Wechsel auf LEDtube muss überprüft werden, ob die in den Vorschriften geforderten Beleuchtungsstärken eingehalten werden. Wir weisen darauf hin, dass die Gesamtenergieeffizienz und Lichtverteilung einer Anlage von der Bauart der Anlage bestimmt werden.
- Lampe ist in trockenen Umgebungen einzusetzen und nur in Verbindung mit einer für den Anwendungsbereich zugelassenen Leuchte zu betreiben
- Bitte beachten Sie die Hinweise zu Konversionslampen (Umverdrahtung) vom ZVEI/VDE unter: <https://www.zvei.org/presse-medien/publikationen/einsatz-von-led-lampen-als-alternative-zu-zweiseitig-gesockelten-leuchtstofflampen-in-leuchten/>

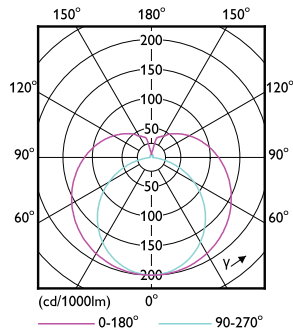
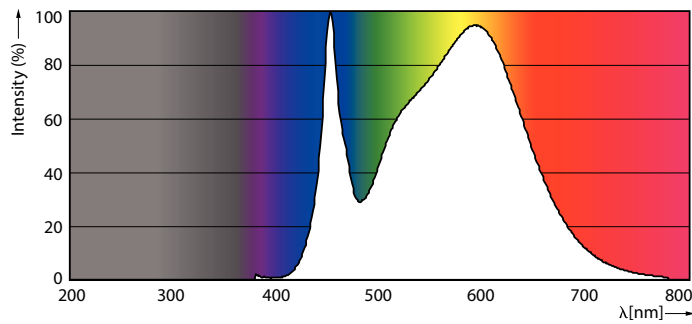
Abmessungsskizzen



Product	D1	D2	A1	A2	A3
MAS LEDtube 1200mm HO 26W 840 T5	15 mm	16,9 mm	1149 mm	1156,1 mm	1163,2 mm

TLED 1200mm 26W-54W 3900lm 200D 4000K G5

Photometrische Daten

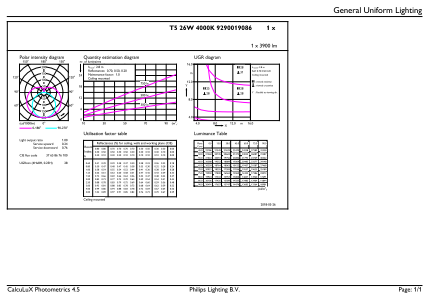


26W G5

26W G5 830 3000K

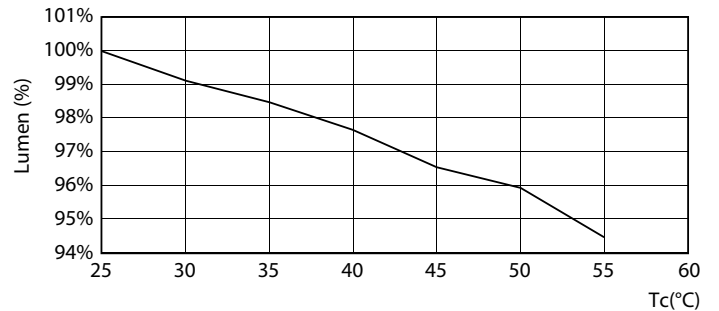
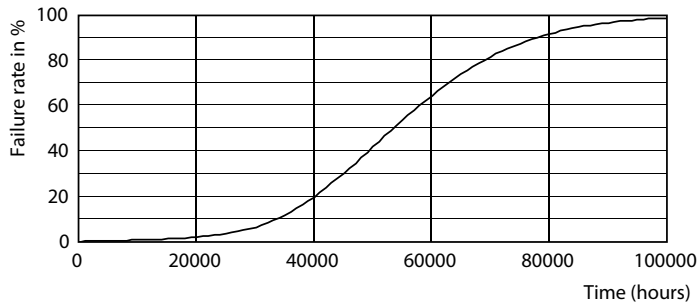
MASTER LEDtube T5 230V

Photometrische Daten

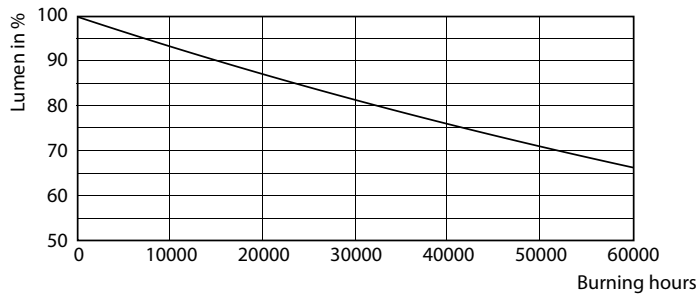


26W G5 840 4000K

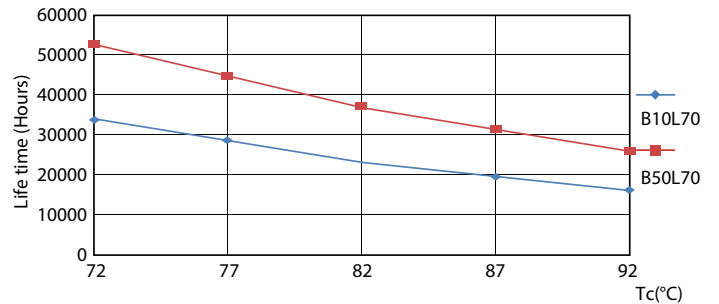
Lebensdauer



26W G5



26W G5



26W G5

26W G5

MASTER LEDtube T5 230V

Lebensdauer



26W G5

