

# HF-MatchboxBLUE für PL/TL Lampen

## HF-M BLUE 109 LH TL/PL-S 230-240V

HF-Matchbox Blue (Kaltstart) ist ein elektronisches Vorschaltgerät, das Beleuchtungsdesignern völlig neue gestalterische Möglichkeiten eröffnet. Die Vorteile der elektronischen Vorschaltgeräte für Leuchtstofflampen lassen sich dadurch in immer mehr Anwendungsbereichen nutzen.

### Produkt Daten

Allgemeine Eigenschaften	
Lampentyp	TL/PL-S
Lampenzahl	1 piece/unit
Anzahl Produkte für MCB (16 A Typ B) (Nom)	159
Automatischer Neustart	Ja

Elektrische Kenndaten	
Eingangsspannung	230 bis 240 V
Eingangsfrequenz	50 bis 60 Hz
Leistungsfaktor, 100 % Last (Nom)	0.64
Zündzeit (max.)	0.5 s
Leistung mit Netzspannung (AC)	-8%+6%
Sicherheit mit Netzspannung (AC)	-10%+10%
Verlustleistung (Nom)	1.7 W

Verdrahtung	
Typ Anschlussklemme Eingang	Insert
Farbe der Eingangsklemmen	Blue
Farbe der Ausgangsklemmen	Grey

Anschlussklemme sekundär	Insert
Kabellänge von Gerät zu Lampe	1.50 m
Leitungslänge Hot Wire	0.30 m
Abisolierlänge	8.0-9.0 mm
Leitungsquerschnitt primär	0.50-1.50 mm <sup>2</sup>
Leitungsquerschnitt sekundär	0.50-1.50 mm <sup>2</sup>

Systemeigenschaften	
Spezifizierte Lampenleistung des Vorschaltgeräts	9 W
Energieverlust für PL-S	9.5 W
Lampen-Nennleistung für PL-S	9 W
Energieverlust für PL-S	1.7 W
Lampenleistung für PL-S	7.8 W
Lampenleistung für TL	8.2 W
Lampen-Nennleistung für TL	9 W
Systemleistung für TL	10.1 W

Temperaturkenndaten	
Umgebungstemperatur (max.)	40 °C

## HF-MatchboxBLUE für PL/TL Lampen

Umgebungstemperatur (min.)	-10 °C
Maximum T-Gehäuse (max.)	75 °C

### Mechanische Kenndaten

Gehäuse	LH
---------	----

### Notlicht

Batteriespannung Lampenzündung	194-254 V
--------------------------------	-----------

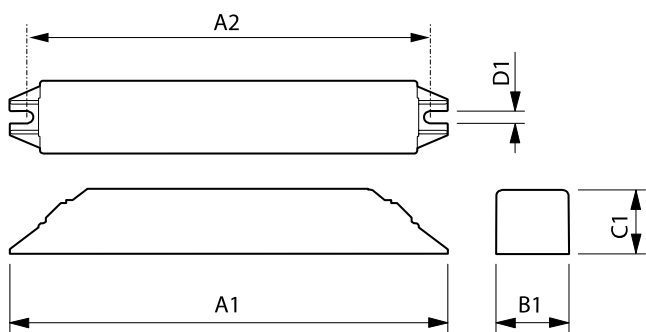
### Zulassungen und Anwendungseigenschaften

Zeichen & Zertifikate	F-Kennzeichnung CE VDE Zertifikat CB Zertifikat
-----------------------	---

### Produktdaten

Gesamt-Produktcode	871150053680830
Bestell-Produktname	HF-M BLUE 109 LH TL/PL-S 230-240V
EAN/UPC - Produkt	8711500536808
Bestellcode	53680830
Anzahl pro Verpackung	1
Anzahl pro Umverpackung	50
Material-Nr. (12NC)	913700421366
Nettogewicht (Einzelteil)	0.036 kg

### Abmessungsskizzen



HF-M BLUE 109 LH TL/PL-S 230-240V

Product	A1	A2	B1	C1	D1
HF-M BLUE 109 LH TL/PL-S 230-240V	144 mm	133 mm	22 mm	22 mm	4.2 mm

