

**Sockel**  
Plinth

Netzwerktechnik - Zubehör PX Rack  
Network technology - Accessories PX Rack

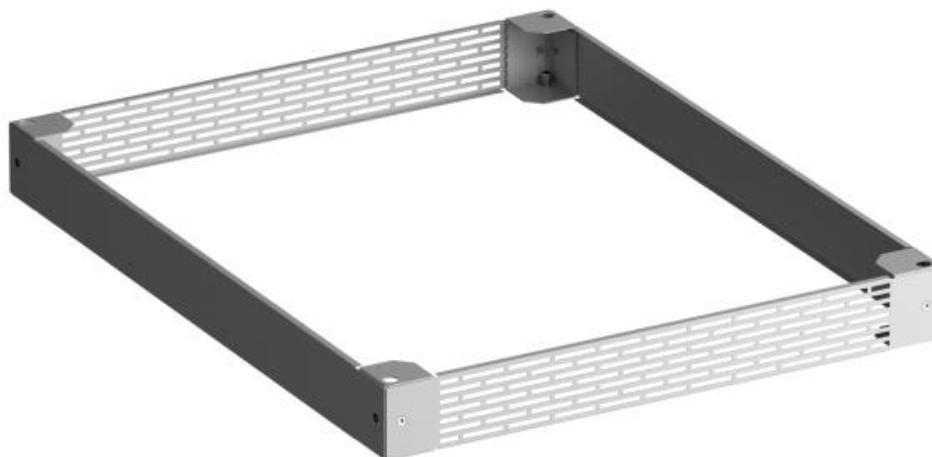


Abbildung ähnlich / picture similar

**Technische Daten**  
Technical data

|  |   |   |
|--|---|---|
| <b>Material:</b><br>Material:                            | <b>Sockellecken:</b> Stahlblech 2,00 mm<br><b>Sockelblenden:</b> Stahlblech 1,50 mm   | <b>Corner pieces:</b> Sheet steel 2.00 mm<br><b>Panels:</b> Sheet steel 1.50 mm   |
| <b>Oberfläche:</b><br>Surface:                           | <b>Sockelblenden:</b> pulverbeschichtet<br><b>Sockellecken:</b> verzinkt  | <b>Panels:</b> Powder coated<br><b>Corner pieces:</b> Galvanized  |
| <b>Farbe:</b><br>Color:                                  | RAL 7035 Lichtgrau  | RAL 7035 Light grey   |
| <b>Statische Belastbarkeit:</b><br>Static load capacity: | 750 kg  |   |
| <b>Hinweis:</b><br>Note:                                 | <p>Um eine Höhe von 200 mm zu erreichen können zwei Sockel übereinander montiert werden. Die statische Belastbarkeit von 750 kg bleibt dabei erhalten.</p> <p>Bitte Folgendes beachten:</p> <ul style="list-style-type: none"> <li>- am oberen Sockel müssen alle vier Sockelblenden montiert werden</li> <li>- am unteren Sockel dürfen maximal zwei gegenüberliegende Sockelblenden entfernt werden</li> <li>- ein bestückter Schrank darf nicht gekippt, oder verschoben werden</li> </ul> <p>Alle Teile sind durch die Verschraubung miteinander und zum Grundrahmen des Schrankes leitend verbunden.</p> | <p><i>To achieve a height of 200 mm, two plinths can be mounted on top of each other. The static load capacity of 750 kg is maintained.</i></p> <p><i>Please note the following:</i></p> <ul style="list-style-type: none"> <li>- All four plinth panels must be mounted on the upper plinth.</li> <li>- On the lower plinth, a maximum of two opposite panels may be removed</li> <li>- A equipped rack must not be tilted or shifted.</li> </ul> <p><i>All parts are conductive to each other and to the base frame of the cabinet due to the screw connection verbunden.</i></p> |

## Lieferumfang

Scope of delivery

|    |                          |                   |
|----|--------------------------|-------------------|
| 4x | Sockelecke               | Corner piece      |
| 2x | Sockelblende geschlossen | Panel closed      |
| 2x | Sockelblende perforiert  | Panel perforated  |
| 1x | Montagematerial          | Mounting material |

## Artikelnummern

Item numbers

| Breite [mm] | Tiefe [mm] |              |
|-------------|------------|--------------|
| Width       | Depth      |              |
| 600         | 600        | B703 0606 00 |
| 600         | 800        | B703 0608 00 |
| 600         | 1000       | B703 0610 00 |
|             |            |              |
| 800         | 600        | B703 0806 00 |
| 800         | 800        | B703 0808 00 |
| 800         | 1000       | B703 0810 00 |
| 800         | 1200       | B703 0812 00 |