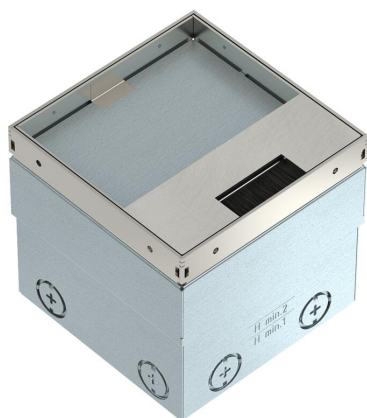


Technisches Datenblatt

Bodensteckdose UDHOME2, mit Bürstenauslass, mit Bodenbelagsaussparung, unbestückt, Edelstahl
Artikelnummer: 7368353



Quadratische Bodensteckdose für den Einsatz in trocken gepflegten Holzböden und Estrichböden im Innenbereich. Einbaugehäuse mit vorgeprägten Einführungsöffnungen für Rohre (M20/M25). Oberteil durch 4 Nivellierstützen auf Oberkante Bodenbelag einstellbar. Die Mindesteinbautiefe beträgt 110 mm, der Nivellierbereich + 25 mm. Im Bodenbelag sichtbarer Rahmen und Deckel aus Edelstahl. Deckel mit Bodenbelagsaussparung und Bürstenauslass zur Leitungsführung. Die Belastungsfähigkeit von 15 kN ist nur im nicht genutzten Zustand gewährleistet. Leergehäuse für bis zu 2 Modul 45®-Einbaugeräte in dem Montage-träger und 2 Datenbuchsen im optionalen Datentechnikträger.



- A2 Edelstahl, rostfrei
- 2B blank, nachbehandelt

Stammdaten

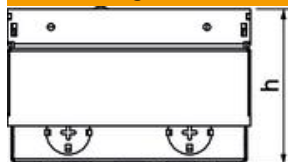
Artikelnummer	7368353
Bezeichnung 1	Bodensteckdose
Bezeichnung 2	unbestückt, mit Bürstenauslass
Hersteller	OBO
Dimension	140x140x110
Werkstoff	Edelstahl, rostfrei 1.4301
Oberfläche	blank, nachbehandelt
Oberflächennorm	
Kleinste VK-Einheit	1
Mengeneinheit	Stück
Gewicht	220 kg
Gewichtseinheit	kg/100 St.

Technisches Datenblatt

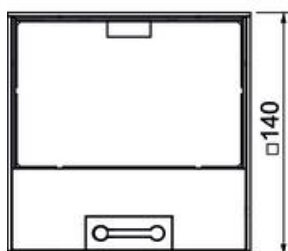
Bodensteckdose UDHOME2, mit Bürstenauslass, mit Bodenbelagsaussparung, unbestückt, Edelstahl
 Artikelnummer: 7368353



Abmessungen



Länge	140 mm
Breite	140 mm
Höhe	110 mm
Maß h	110 mm



Technische Daten

Anzahl der einbaubaren Geräte	2
Anzahl der Einführungen	8
Anzahl der Gerätebecher	0
Anzahl der SCHUKO-Steckdosen	0
Anzahl der Steckdosen nach britischem Standard	0
Ausführung	quadratisch
Ausführung Leitungsauslass	Bürstenleiste
Bestückung	Leergehäuse
Bodenbelagsschutzrahmen	nein
Bodenpflege	trocken
Deckelausführung	Bodenbelagsaussparung
Dichtungseinbaumöglichkeit	nein
Einsatzbereich im genutzten Zustand	6.101.1 trockene Bodenpflege
Einsatzbereich im ungenutzten Zustand	6.101.1 trockene Bodenpflege
Estrichhöhe max.	135 mm
Estrichhöhe min.	110 mm
Fußbodenhöhe max.	135 mm
Fußbodenhöhe min.	110 mm
Geeignet für Außenanwendung	nein
Geeignet für Doppelbodeneinbau	ja
Geeignet für estrichbündigen geschlossenen Unterflurkanal	nein
Geeignet für estrichüberdeckten Unterflurkanal	nein
Geeignet für Hohlbodeneinbau	ja
Geeignet für Nasspflege	nein
Geeignet für Unterflurkanal	nein
Geräteträger zur Aufnahme von Gerätebechern	nein
Länge Außenmaß	140 mm
Länge Einbaumaß	144 mm

Technisches Datenblatt

Bodensteckdose UDHOME2, mit Bürstenauslass, mit Bodenbelagsaussparung, unbestückt, Edelstahl

Artikelnummer: 7368353



Technische Daten

Mit Bodenbelagsaussparung	ja
Nenngröße für Geräteeinbaueinheiten	2
Nivellierbereich max.	135 mm
Nivellierbereich min.	110 mm
Schutzart (IP) im genutzten Zustand	IP20
Schutzart (IP) im ungenutzten Zustand	IP40
Schutzgrad IK-Code	IK10
Schwerlastausführung	nein
Vertikale Last, große Fläche	bis 15.000 N
Vertikale Last, kleine Fläche	bis 3.000 N
Zulassungen	VDE
Bodenbelagdicke	15 mm