

QUICKTRONIC INTELLIGENT DIM T5

EVG dimmbar 1...10 V für LL 16 mm



Anwendungsgebiete

- Geeignet für Notstrominstallation
- Industrie
- Großraumbüros, Korridore oder Lagerräume
- Öffentliche Gebäude
- Geeignet für Leuchten der Schutzklasse I

Produktvorteile

- Gleicher Lichtstrom bei Gleich- und Wechselspannung
- Perfekter Lampenwarmstart für Anwendungen mit Bewegungsmelder
- Dimmen von Amalgamlampen ohne Flimmern oder Lebensdauerverkürzung
- Höchste Effizienz durch Cut-off-Technologie
- Automatische Wiedereinschaltung nach Lampenwechsel
- Vorschaltgeräte erfüllen MINERGIE-Standard durch sehr geringen Standby-Verbrauch
- Konfigurierbare Notstromeigenschaften

Produkteigenschaften

- Ansteuerung über 1...10 V-Schnittstelle
- Versorgungsspannung: 220...240 V
- Netzfrequenz: 0 Hz | 50 Hz | 60 Hz
- Netzspannung: 198...264 V
- Dimmbereich: 1...100 % Lichtstrom
- Lampenstart: innerhalb 0,6 s
- Lebensdauer: > 100.000 h (bei $T = 65\text{ °C}$ an T_c)
- Automatische Sicherheitsabschaltung bei Lampendefekt und am Lampenlebensende (EoL T.2)
- Energie-Effizienz-Index EEI: A1 BAT
- Übertemperatur-Schutz durch Thermomanagement bei hohen t_c -Temperaturen
- Sicherheit: nach EN 61347-2-3

Technische Daten

Elektrische Daten

Produkt-Bezeichnung	Nennspannung	Netzfrequenz	DC-Spannung
QTi 1X14/24 DIM	220...240 V	50 Hz/60 Hz	154...276 V
QTi 1X21/39/220...240 DIM	220...240 V	50 Hz/60 Hz	154...276 V
QTi 1X28/54/220...240 DIM	220...240 V	50 Hz/60 Hz	154...276 V
QTi 1X35/49/80/220...240 DIM	220...240 V	50 Hz/60 Hz	154...276 V
QTi 2X14/24 DIM	220...240 V	50...60 Hz	154...276 V
QTi 2X21/39/220...240	220...240 V	50...60 Hz	154...276 V
QTi 2X28/54 DIM	220...240 V	50...60 Hz	154...276 V
QTi 2X35/49/220-240 DIM	220...240 V	50...60 Hz	154...276 V
QTi 2X35/49/80/220...240 DIM	220...240 V	50...60 Hz	154...276 V
QTi 3X14/24/220...240 DIM	220...240 V	50...60 Hz	154...276 V
4X14/24/220...240 DIM	220...240 V	50...60 Hz	154...276 V

Lichttechnische Daten

Produkt-Bezeichnung	Startzeit
QTi 1X14/24 DIM	0.6 s ¹⁾
QTi 1X21/39/220...240 DIM	0.6 s ¹⁾
QTi 1X28/54/220...240 DIM	0.6 s ¹⁾
QTi 1X35/49/80/220...240 DIM	0.6 s ¹⁾
QTi 2X14/24 DIM	0.6 s ¹⁾
QTi 2X21/39/220...240	0.6 s ¹⁾
QTi 2X28/54 DIM	0.6 s ¹⁾
QTi 2X35/49/220-240 DIM	0.6 s ¹⁾
QTi 2X35/49/80/220...240 DIM	0.6 s ¹⁾
QTi 3X14/24/220...240 DIM	0.6 s ¹⁾
4X14/24/220...240 DIM	0.6 s ¹⁾

¹⁾ Optimaler Warmstart

Abmessungen & Gewicht

Produkt-Bezeichnung	Länge	Breite	Höhe	Lochmaßabstand Länge
QTi 1X14/24 DIM	360.0 mm	30.0 mm	21.0 mm	350.0 mm

Familiendatenblatt

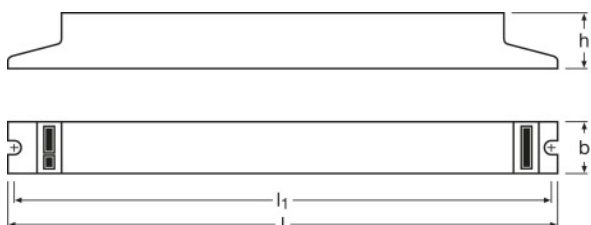
Produkt-Bezeichnung	Länge	Breite	Höhe	Lochmaßabstand Länge
QTi 1X21/39/220...240 DIM	360.0 mm	30.0 mm	21.0 mm	350.0 mm
QTi 1X28/54/220...240 DIM	360.0 mm	30.0 mm	21.0 mm	350.0 mm
QTi 1X35/49/80/220...240 DIM	360.0 mm	30.0 mm	21.0 mm	350.0 mm
QTi 2X14/24 DIM	423.0 mm	30.0 mm	21.0 mm	415.0 mm
QTi 2X21/39/220...240	423.0 mm	30.0 mm	21.0 mm	415.0 mm
QTi 2X28/54 DIM	423.0 mm	30.0 mm	21.0 mm	415.0 mm
QTi 2X35/49/220-240 DIM	423.0 mm	30.0 mm	21.0 mm	415.0 mm
QTi 2X35/49/80/220...240 DIM	423.0 mm	30.0 mm	21.0 mm	415.0 mm
QTi 3X14/24/220...240 DIM	360.0 mm	40.0 mm	21.0 mm	350.0 mm
4X14/24/220...240 DIM	360.0 mm	40.0 mm	21.0 mm	350.0 mm

Produkt-Bezeichnung	Produktgewicht	Abisolierlänge eingangsseitig	Abisolierlänge ausgangsseitig
QTi 1X14/24 DIM	274.00 g	8.0...9.0 mm ¹⁾	8.0...9.0 mm ¹⁾
QTi 1X21/39/220...240 DIM	276.00 g	8.0...9.0 mm ¹⁾	8.0...9.0 mm ¹⁾
QTi 1X28/54/220...240 DIM	273.00 g	8.0...9.0 mm ¹⁾	8.0...9.0 mm ¹⁾
QTi 1X35/49/80/220...240 DIM	289.00 g	8.0...9.0 mm ¹⁾	8.0...9.0 mm ¹⁾
QTi 2X14/24 DIM	370.00 g	8.0...9.0 mm ¹⁾	8.0...9.0 mm ¹⁾
QTi 2X21/39/220...240	370.00 g	8.0...9.0 mm ¹⁾	8.0...9.0 mm ¹⁾
QTi 2X28/54 DIM	373.00 g	8.0...9.0 mm ¹⁾	8.0...9.0 mm ¹⁾
QTi 2X35/49/220-240 DIM	370.00 g	8.0...9.0 mm ¹⁾	8.0...9.0 mm ¹⁾
QTi 2X35/49/80/220...240 DIM	370.00 g	8.0...9.0 mm ¹⁾	8.0...9.0 mm ¹⁾
QTi 3X14/24/220...240 DIM	394.00 g	8.0...9.0 mm ¹⁾	8.0...9.0 mm ¹⁾
4X14/24/220...240 DIM	397.00 g	8.0...9.0 mm ¹⁾	8.0...9.0 mm ¹⁾

¹⁾ Combi-Wiring

Produkt Grafik

Familiendatenblatt



Produktgrafik

QTi 1X14/24 DIM | QTi 1X21/39/220...240 DIM | QTi 1X28/54/220...240 DIM | QTi 1X35/49/80/220...240 DIM | QTi 2X14/24 DIM | QTi 2X21/39/220...240 | QTi 2X28/54 DIM | QTi 2X35/49/220-240 DIM | QTi 2X35/49/80/220...240 DIM | QTi 3X14/24/220...240 DIM | 4X14/24/220...240 DIM

Temperaturen

Produkt-Bezeichnung	Umgebungstemperaturbereich
QTi 1X14/24 DIM	+10...+50 °C
QTi 1X21/39/220...240 DIM	+10...+50 °C
QTi 1X28/54/220...240 DIM	+10...+50 °C
QTi 1X35/49/80/220...240 DIM	+10...+50 °C
QTi 2X14/24 DIM	+10...+50 °C
QTi 2X21/39/220...240	+10...+50 °C
QTi 2X28/54 DIM	+10...+50 °C
QTi 2X35/49/220-240 DIM	+10...+50 °C
QTi 2X35/49/80/220...240 DIM	+10...+50 °C
QTi 3X14/24/220...240 DIM	+10...+50 °C
4X14/24/220...240 DIM	+10...+50 °C

Einsatzmöglichkeiten

Produkt-Bezeichnung	Dimmbar	Geeignet für Leuchten mit Schutzklasse	Sicherheitsabschaltung bei Lampen-EOL
QTi 1X14/24 DIM	Ja	I	EOL T.2
QTi 1X21/39/220...240 DIM	Ja	I	EOL T.2
QTi 1X28/54/220...240 DIM	Ja	I	EOL T.2
QTi 1X35/49/80/220...240 DIM	Ja	I	EOL T.2
QTi 2X14/24 DIM	Ja	I	EOL T.2
QTi 2X21/39/220...240	Ja	I	EOL T.2
QTi 2X28/54 DIM	Ja	I	EOL T.2
QTi 2X35/49/220-240 DIM	Ja	I	EOL T.2
QTi 2X35/49/80/220...240 DIM	Ja	I	EOL T.2
QTi 3X14/24/220...240 DIM	Ja	I	EOL T.2
4X14/24/220...240 DIM	Ja	I	EOL T.2

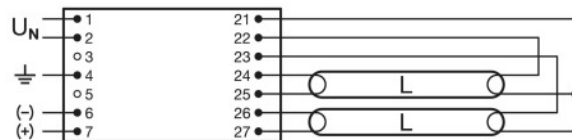
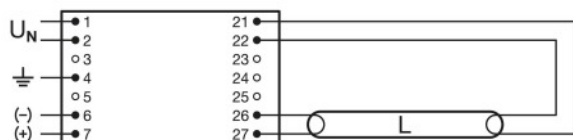
Zertifikate & Standards

Produkt-Bezeichnung	Prüfzeichen - Zulassung	EEI – Energieeffizienzklasse
QTi 1X14/24 DIM	VDE / VDE-EMC / ENEC 10 / EL / GOST / RCM / CCC	A1 BAT
QTi 1X21/39/220...240 DIM	VDE / VDE-EMC / ENEC 10 / EL / GOST / RCM / CCC	A1 BAT
QTi 1X28/54/220...240 DIM	VDE / VDE-EMC / ENEC 10 / EL / GOST / RCM / CCC	A1 BAT
QTi 1X35/49/80/220...240 DIM	VDE / VDE-EMC / ENEC 10 / EL / GOST / RCM / CCC	A1 BAT
QTi 2X14/24 DIM	VDE / VDE-EMC / ENEC 10 / EL / GOST / RCM / CCC	A1 BAT
QTi 2X21/39/220...240	VDE / VDE-EMC / ENEC 10 / EL / GOST / RCM / CCC	A1 BAT
QTi 2X28/54 DIM	VDE / VDE-EMC / ENEC 10 / EL / GOST / RCM / CCC	A1 BAT

Familiendatenblatt

Produkt-Bezeichnung	Prüfzeichen - Zulassung	EEI – Energieeffizienzklasse
QTi 2X35/49/220-240 DIM	VDE / VDE-EMC / ENEC 10 / EL / GOST / RCM / CCC	A1 BAT
QTi 2X35/49/80/220...240 DIM	VDE / VDE-EMC / ENEC 10 / EL / GOST / RCM / CCC	A1 BAT
QTi 3X14/24/220...240 DIM	VDE / VDE-EMC / ENEC 10 / EL / GOST / RCM / CCC	A1 BAT
4X14/24/220...240 DIM	VDE / VDE-EMC / ENEC 10 / EL / GOST / RCM / CCC	A1 BAT

Wiring Diagram



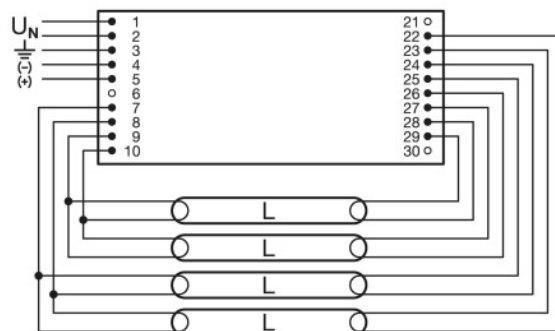
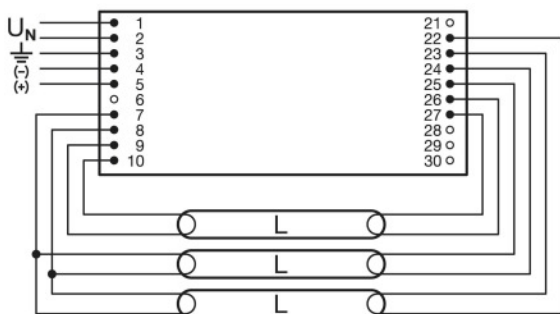
Verdrahtungsplan

QTi 1X14/24 DIM | QTi 1X21/39/220...240 DIM | QTi 1X28/54/220...240 DIM | QTi 1X35/49/80/220...240 DIM

Verdrahtungsplan

QTi 2X14/24 DIM | QTi 2X21/39/220...240 | QTi 2X28/54 DIM | QTi 2X35/49/220-240 DIM | QTi 2X35/49/80/220...240 DIM

Familiendatenblatt



Verdrahtungsplan
QTi 3X14/24/220...240 DIM

Verdrahtungsplan
4X14/24/220...240 DIM

Anwendungshinweis

Für weitere Anwendungsinformationen beachten Sie bitte das Produktdatenblatt

Verkaufs- und Technischer Support

Verkaufs- und Technischer Support www.osram.de








Länderspezifische Informationen

Produkt-Bezeichnung	EAN	METEL-Code	SEG-Nr.	STK-Nummer	UK Org
QTi 1x14/24 DIM	4050300870922	OSRQTI1X1424DIM	7980246	4030214	-
QTi 1x21/39 DIM	4050300870564	OSRQTI1X2139DIM	7980247	4030221	-
QTi 1x28/54 DIM	4050300870588	OSRQTI1X2854DIM	7980248	4030228	-
QTi 1x35/49/80 DIM	4050300870540	OSRQTI1X3580DIM	7980249	4030235	-
QTi 2x14/24 DIM	4050300870946	OSRQTI2X1424DIM	7980250	4030244	-
QTi 2x21/39 DIM	4050300870694	OSRQTI2X2139DIM	7980251	4030251	-
QTi 2x28/54 DIM	4050300870717	OSRQTI2X2854DIM	7980252	4030254	-
QTi 2x35/49 DIM	4050300870670	OSRQTI2X3549DIM	7980253	4030259	-
QTi 2x35/49/80 DIM	4050300870984	OSRQTI2X3580DIM	7980294	4031102	-

Familiendatenblatt

QTI 3X14/24 DIM	4008321069719	OSRQTI3X1424DIM	7980254	4031116	-
QTI 4X14/24 DIM	4008321069993	OSRQTI4X1424DIM	7980255	4031118	-

Downloads

Datei	
	Anhang TI ATI QTi 1X1424220-240 DIM (G+GB)
	Zertifikate EMC-Marks approval
	Zertifikate INOTEC
	Zertifikate ENECVDE-Marks approval
	Zertifikate Hersteller-Erklärung Einbrennen von Leuchtstofflampen
	Zertifikate Manufacturer's declaration Low stand-by
	Zertifikate Manufacturer's declaration EN 55015:2006+A1:2007 (300 MHz)
	Zertifikate Hersteller-Erklärung LampenEVG-Kombinationen Schalthäufigkeit
	Konformitätserklärungen Declaration of conformity
	Installationshinweise Technical guide - ECGs for T5-lamps
	Installationshinweise Technical application guide QUICKTRONIC Intelligent DALI DIM (DE)
	CAD Daten 3-dim 360x30x21 1881281
	CAD Daten 3-dim 360x30x21 1881281
	CAD Daten 3-dim 360x30x21 1881281
	CAD-Daten PDF 360x30x21 1881281
	Anhang TI ATI QTi 1X2139220-240 DIM (G+GB)
	Anhang TI ATI QTi 1X2854220-240 DIM (G+GB)
	Anhang TI ATI QTi 1x354980220-240 DIM (G+GB)
	Anhang TI ATI QTi 2X1424220-240 DIM (G+GB)

Familiendatenblatt

	CAD Daten 3-dim 423x30x21 1881282
	CAD Daten 3-dim 423x30x21 1881282
	CAD Daten 3-dim 423x30x21 1881282
	CAD-Daten PDF 423x30x21 1881282
	Anhang TI ATI QTi 2X2139220-240 DIM (G+GB)
	Anhang TI ATI QTi 2X2854220-240 DIM (G+GB)
	Anhang TI ATI QTi 2X3549220-240 DIM (G+GB)
	Anhang TI ATI QTi 2X354980220-240 DIM (G+GB)
	Anhang TI ATI QTi 3x1424220-240 DIM (G+GB)
	CAD Daten 3-dim QTi 3x1424220-240 DIM
	CAD Daten 3-dim QTi 3x1424220-240 DIM
	CAD Daten 3-dim QTi 3x1424220-240 DIM
	CAD-Daten PDF QTi 3x1424220-240 DIM
	Anhang TI ATI QTi 4x1424220-240 DIM (G+GB)
	CAD Daten 3-dim QTi 4x1424220-240 DIM
	CAD Daten 3-dim QTi 4x1424220-240 DIM
	CAD Daten 3-dim QTi 4x1424220-240 DIM
	CAD-Daten PDF QTi 4x1424220-240 DIM

Verpackungsinformationen

Produkt-Code	Produkt-Bezeichnung	Verpackungseinheit	Abmessungen (Höhe x Breite x Länge)	Volumen	Gewicht brutto
4050300870922	QTi 1X14/24 DIM	Versandschachtel 20	165 mm x 98 mm x 392 mm	6.34 dm ³	6319.99 g
4050300870564	QTi	Versandschachtel	165 mm x 98 mm	6.34 dm ³	6319.99 g

Familiendatenblatt

	1X21/39/220...240 DIM	20	x 392 mm		
4050300870588	QTi 1X28/54/220...240 DIM	Versandschachtel 20	170 mm x 96 mm x 370 mm	6.04 dm ³	6320.00 g
4050300870540	QTi 1X35/49/80/220... 240 DIM	Versandschachtel 20	170 mm x 96 mm x 370 mm	6.04 dm ³	6000.00 g
4050300870946	QTi 2X14/24 DIM	Versandschachtel 20	163 mm x 98 mm x 455 mm	7.27 dm ³	7640.00 g
4050300870694	QTi 2X21/39/220...240	Versandschachtel 20	163 mm x 98 mm x 455 mm	7.27 dm ³	7640.00 g
4050300870717	QTi 2X28/54 DIM	Versandschachtel 20	170 mm x 96 mm x 435 mm	7.10 dm ³	8242.00 g
4050300870670	QTi 2X35/49/220- 240 DIM	Versandschachtel 20	170 mm x 96 mm x 435 mm	7.10 dm ³	7642.00 g
4050300870984	QTi 2X35/49/80/220... 240 DIM	Versandschachtel 20	170 mm x 96 mm x 435 mm	7.10 dm ³	7642.00 g
4008321069719	QTi 3X14/24/220...240 DIM	Versandschachtel 20	237 mm x 90 mm x 384 mm	8.19 dm ³	8672.00 g
4008321069993	4X14/24/220...240 DIM	Versandschachtel 20	210 mm x 90 mm x 384 mm	7.26 dm ³	8472.00 g

Die genannten Produktnummern beschreiben die kleinste bestellbare Mengeneinheit. Eine Versandeinheit kann mehrere Einzelprodukte beinhalten. Als Bestellmenge verwenden Sie bitte das Ein- oder Mehrfache einer Versandeinheit.

Haftungsausschluss

Änderungen und Irrtümer vorbehalten. Vergewissern Sie sich, dass Sie immer den neuesten Stand verwenden.

Lampe-EVG Kombination (System)

Produkt-Bezeichnung	Lampengruppe	Benennungsleistung + Verlustleistung	Nennstrom	Lichtstrom bei 35°C	Anzahl Brennstellen
QTi 1x14/24 DIM	DULUX F 24 W	25.00 W	0.11 A	1700 lm	1
	DULUX L 24 W	25.00 W	0.11 A	1800 lm	1
	FC 22 W	25.00 W	0.11 A	1750 lm	1
	HE 14 W SLS	15.40 W	0.07 A	1200 lm	1
	HE 14 W	15.40 W	0.07 A	1200 lm	1
	HO 24 W CONSTANT	26.00 W	0.11 A	1900 lm	1
	HO 24 W	26.00 W	0.11 A	1750 lm	1

Produkt-Bezeichnung	Lampengruppe	Benennungsleistung + Verlustleistung	Nennstrom	Lichtstrom bei 35°C	Anzahl Brennstellen
QTi 1x21/39 DIM	DULUX L 22 W HE	23.10 W	0.11 A	2000 lm	1
	DULUX L 40 W CONSTANT	41.80 W	0.18 A	3500 lm	1
	DULUX L 40 W	41.80 W	0.18 A	3500 lm	1
	FC 40 W	42.00 W	0.18 A	3100 lm	1
	HE 21 W SLS	23.10 W	0.11 A	1900 lm	1
	HE 21 W	23.10 W	0.11 A	1900 lm	1
	HO 39 W CONSTANT	41.80 W	0.18 A	3400 lm	1
	HO 39 W SLS	40.80 W	0.18 A	3100 lm	1
	HO 39 W	41.80 W	0.18 A	3100 lm	1
	L 70 W	65.50 W	0.29 A	6200 lm	1

Familiendatenblatt

Produkt-Bezeichnung	Lampengruppe	Benennungsleistung + Verlustleistung	Nennstrom	Lichtstrom bei 35°C	Anzahl Brennstellen
QTi 1x28/54 DIM	DULUX L 26 W HE	30.10 W	0.14 A	2700 lm	1
	DULUX L 28 W HE	30.10 W	0.14 A	2800 lm	1
	DULUX L 55 W CONSTANT	59.00 W	0.26 A	4800 lm	1
	DULUX L 55 W XT	59.00 W	0.26 A	4800 lm	1
	DULUX L 55 W	59.00 W	0.26 A	4800 lm	1
	FC 55 W	59.00 W	0.26 A	4450 lm	1
	HE 28 W SLS	30.10 W	0.14 A	2600 lm	1
	HE 28 W	30.10 W	0.14 A	2600 lm	1
	HO 50 W ES	59.00 W	0.26 A	4800 lm	1
	HO 54 W CONSTANT	58.80 W	0.26 A	4850 lm	1
	HO 54 W SLS	58.80 W	0.26 A	4450 lm	1
	HO 54 W XT	58.80 W	0.26 A	4850 lm	1
	HO 54 W	58.80 W	0.26 A	4450 lm	1

Produkt-Bezeichnung	Lampengruppe	Benennungsleistung + Verlustleistung	Nennstrom	Lichtstrom bei 35°C	Anzahl Brennstellen
QTi 1x35/49/80 DIM	DULUX L 80 W CONSTANT	88.00 W	0.40 A	6000 lm	1
	DULUX L 80 W	88.00 W	0.40 A	6000 lm	1
	HE 35 W XT	37.80 W	0.17 A	3300 lm	1
	HE 35 W	37.80 W	0.17 A	3300 lm	1
	HO 45 W ES	53.40 W	0.24 A	4600 lm	1
	HO 49 W CONSTANT	53.40 W	0.24 A	4450 lm	1

Familiendatenblatt

Produkt-Bezeichnung	Lampengruppe	Benennungsleistung + Verlustleistung	Nennstrom	Lichtstrom bei 35°C	Anzahl Brennstellen
	HO 49 W	53.40 W	0.24 A	4300 lm	1
	HO 73 W ES	88.00 W	0.39 A	6650 lm	1
	HO 80 W CONSTANT	88.10 W	0.39 A	6800 lm	1
	HO 80 W XT	88.10 W	0.39 A	6150 lm	1
	HO 80 W	88.10 W	0.39 A	6150 lm	1

Produkt-Bezeichnung	Lampengruppe	Benennungsleistung + Verlustleistung	Nennstrom	Lichtstrom bei 35°C	Anzahl Brennstellen
QTi 2x14/24 DIM	DULUX F 24 W	49.00 W	0.22 A	1700 lm	2
	DULUX L 24 W	49.00 W	0.22 A	1800 lm	2
	FC 22 W	49.00 W	0.22 A	1750 lm	2
	HE 14 W SLS	30.60 W	0.14 A	1200 lm	2
	HE 14 W	30.60 W	0.14 A	1200 lm	2
	HO 24 W CONSTANT	50.00 W	0.22 A	1900 lm	2
	HO 24 W	50.00 W	0.22 A	1750 lm	2

Produkt-Bezeichnung	Lampengruppe	Benennungsleistung + Verlustleistung	Nennstrom	Lichtstrom bei 35°C	Anzahl Brennstellen
QTi 2x21/39 DIM	DULUX L 22 W HE	45.00 W	0.21 A	2000 lm	2
	DULUX L 40 W CONSTANT	82.00 W	0.36 A	3500 lm	2
	DULUX L 40 W	82.00 W	0.36 A	3500 lm	2
	FC 40 W	82.00 W	0.36 A	3100 lm	2
	HE 21 W SLS	45.00 W	0.21 A	1900 lm	2

Familiendatenblatt

Produkt-Bezeichnung	Lampengruppe	Benennungsleistung + Verlustleistung	Nennstrom	Lichtstrom bei 35°C	Anzahl Brennstellen
	HE 21 W	45.00 W	0.21 A	1900 lm	2
	HO 39 W CONSTANT	82.00 W	0.36 A	3400 lm	2
	HO 39 W SLS	80.00 W	0.36 A	3100 lm	2
	HO 39 W	82.00 W	0.36 A	3100 lm	2
	L 70 W	128.00 W	0.56 A	6200 lm	2

Produkt-Bezeichnung	Lampengruppe	Benennungsleistung + Verlustleistung	Nennstrom	Lichtstrom bei 35°C	Anzahl Brennstellen
QTi 2x28/54 DIM	DULUX L 26 W HE	60.20 W	0.27 A	2700 lm	2
	DULUX L 28 W HE	60.20 W	0.27 A	2800 lm	2
	DULUX L 55 W CONSTANT	115.00 W	0.51 A	4800 lm	2
	DULUX L 55 W	115.00 W	0.51 A	4800 lm	2
	FC 55 W	115.00 W	0.51 A	4450 lm	2
	HE 28 W	60.20 W	0.27 A	2600 lm	2
	HO 54 W CONSTANT	115.00 W	0.51 A	4850 lm	2
	HO 54 W	115.00 W	0.51 A	4450 lm	2

Produkt-Bezeichnung	Lampengruppe	Benennungsleistung + Verlustleistung	Nennstrom	Lichtstrom bei 35°C	Anzahl Brennstellen
QTi 2x35/49 DIM	HE 35 W XT	74.50 W	0.33 A	3300 lm	2
	HE 35 W	74.50 W	0.33 A	3300 lm	2
	HO 49 W CONSTANT	103.60 W	0.45 A	4450 lm	2
	HO 49 W	103.60 W	0.45 A	4300 lm	2

Familiendatenblatt

Produkt-Bezeichnung	Lampengruppe	Benennungsleistung + Verlustleistung	Nennstrom	Lichtstrom bei 35°C	Anzahl Brennstellen
QTI 2x35/49/80 DIM	DULUX L 80 W CONSTANT	165.00 W	0.74 A	6000 lm	2
	DULUX L 80 W	165.00 W	0.74 A	6000 lm	2
	HE 35 W XT	74.00 W	0.34 A	3300 lm	2
	HE 35 W	74.00 W	0.34 A	3300 lm	2
	HO 45 W ES	101.00 W	0.45 A	4600 lm	2
	HO 49 W CONSTANT	103.00 W	0.46 A	4450 lm	2
	HO 49 W	103.00 W	0.46 A	4300 lm	2
	HO 73 W ES	165.00 W	0.72 A	6400 lm	2
	HO 80 W CONSTANT	165.00 W	0.74 A	6800 lm	2
	HO 80 W XT	165.00 W	0.74 A	6150 lm	2
HO 80 W	165.00 W	0.74 A	6150 lm	2	

Produkt-Bezeichnung	Lampengruppe	Benennungsleistung + Verlustleistung	Nennstrom	Lichtstrom bei 35°C	Anzahl Brennstellen
QTI 3X14/24 DIM	DULUX F 24 W	74.00 W	0.32 A	1700 lm	3
	DULUX L 24 W	73.00 W	0.32 A	1800 lm	3
	FC 22 W	73.00 W	0.32 A	1750 lm	3
	HE 14 W	45.30 W	0.20 A	1200 lm	3
	HO 24 W CONSTANT	74.00 W	0.32 A	1900 lm	3
	HO 24 W	74.00 W	0.32 A	1750 lm	3

Familiendatenblatt

Produkt-Bezeichnung	Lampengruppe	Benennungsleistung + Verlustleistung	Nennstrom	Lichtstrom bei 35°C	Anzahl Brennstellen
QTI 4X14/24 DIM	DULUX F 24 W	97.60 W	0.43 A	1800 lm	4
	DULUX L 24 W	98.00 W	0.43 A	1800 lm	4
	FC 22 W	98.00 W	0.43 A	1750 lm	4
	HE 14 W	60.40 W	0.27 A	1200 lm	4
	HO 24 W CONSTANT	98.00 W	0.43 A	1900 lm	4
	HO 24 W	98.00 W	0.43 A	1750 lm	4