

Modul SLE G7 ADV
Module SLE advanced



LES13 + LES15 mit Gehäuse



LES21 mit Gehäuse



LES09

Produktbeschreibung

- _ Einsatz in Spotlights und Downlights
- _ TIM-Varianten für einfache und schnelle Montage
- _ Für den Betrieb mit SELV-Betriebsgeräten geeignet
- _ Exzellentes Thermomanagement durch COB-Technologie
- _ Homogene Abstrahlung durch Dam&Fill-Technologie
- _ Integriertes LED-Modul
- _ Kühlung erforderlich
- _ Flexibler Betriebsmodus
- _ 4.100 K CRI90 Modul COI geprüft nach AS/NZS1680.2.5:1997
- _ HE ... High Efficiency, NM ... Nominal Mode, HO ... High Output
- _ Hohe Lebensdauer: 55.000 Stunden
- _ 5 Jahre Garantie (Bedingungen siehe <https://www.tridonic.com/herstellergarantiebedingungen>)

Optische Eigenschaften

- _ Farbtemperaturen 2.700, 3.100, 3.500 und 4.100 K
- _ Nutzlichtstrom 8.553 lm bei Irated und tp = 25 °C
- _ Wirkungsgrad des LED-Moduls 172 lm/W bei Irated und tp = 25 °C
- _ Hohe Farbwiedergabe Ra > 80 und Ra > 90
- _ Enge Farbtoleranz (MacAdam 3)

Mechanische Eigenschaften

- _ Modulgrößen LES09, LES13, LES15, LES17 und LES21
- _ Gehäuse mit Snap-On-Verschlußfunktion für einfache Reflektormontage
- _ 50 mm Gehäuse mit 35 mm Befestigungslochabstand gemäß Zhaga
- _ Befestigungslöcher für M3-Schrauben

Systemlösung

- _ LED-Systemlösungen bestehend aus LED-Modulen und dimmbaren Tridonic-Treibern ermöglichen herausragende Systemeffizienzen (Konfiguration möglich via <https://setbuilder.tridonic.com/>)

Website

<http://www.tridonic.com/28002510>



Spotlights



Downlights



Linear



Fläche



Boden | Wand



Freistehend



Straße

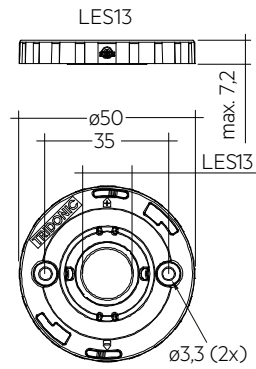


Dekorativ

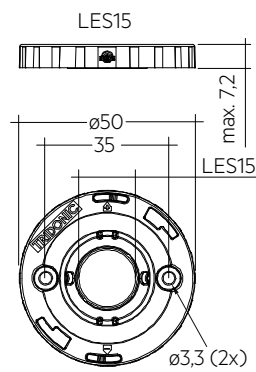


Halle

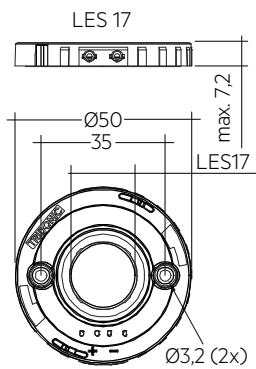
Modul SLE G7 ADV
Module SLE advanced



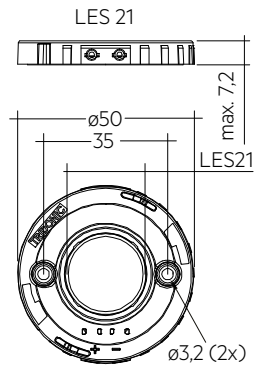
Maße in mm, *optische LES



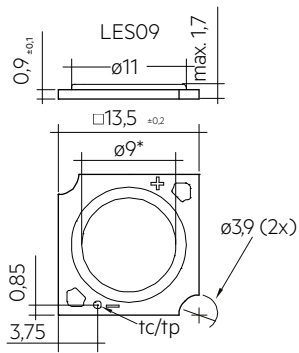
Maße in mm, *optische LES



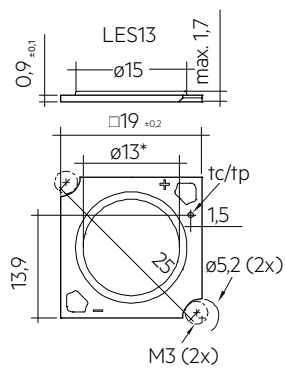
Maße in mm, *optische LES



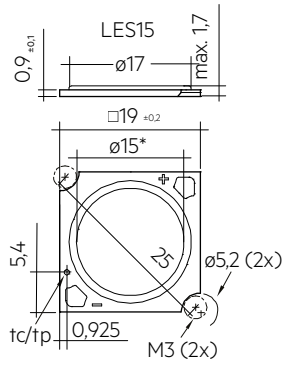
Maße in mm, *optische LES



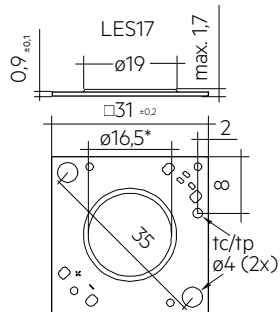
Maße in mm, *optische LES



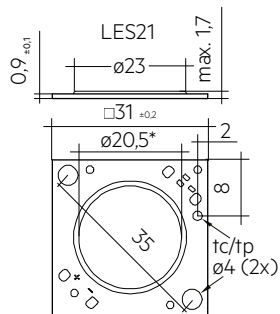
Maße in mm, *optische LES



Maße in mm, *optische LES



Maße in mm, *optische LES



Maße in mm, *optische LES

Bestelldaten

Typ	Artikelnummer	Farbtemperatur	Farbwiedergabeindex Ra	Verpackung Karton	Gewicht pro Stk.
SLE G7 09mm – Ohne Gehäuse					
SLE G7 09mm 1200lm 830 R ADV	28002510	3.100 K	>80	20 Stk.	0,001 kg
SLE G7 09mm 1200lm 840 R ADV	28002511	4.100 K	>80	20 Stk.	0,001 kg
SLE G7 09mm 1200lm 927 R ADV	28002512	2.700 K	>90	20 Stk.	0,001 kg
SLE G7 09mm 1200lm 930 R ADV	28002513	3.100 K	>90	20 Stk.	0,001 kg
SLE G7 09mm 1200lm 940 R ADV	28002514	4.100 K	>90	20 Stk.	0,001 kg
SLE G7 13mm – Ohne Gehäuse					
SLE G7 13mm 3000lm 827 R ADV	28002515	2.700 K	>80	20 Stk.	0,001 kg
SLE G7 13mm 3000lm 830 R ADV	28002516	3.100 K	>80	20 Stk.	0,001 kg
SLE G7 13mm 3000lm 835 R ADV	28002517	3.500 K	>80	20 Stk.	0,001 kg
SLE G7 13mm 3000lm 840 R ADV	28002518	4.100 K	>80	20 Stk.	0,001 kg
SLE G7 13mm 3000lm 927 R ADV	28002519	2.700 K	>90	20 Stk.	0,001 kg
SLE G7 13mm 3000lm 930 R ADV	28002520	3.100 K	>90	20 Stk.	0,001 kg
SLE G7 13mm 3000lm 935 R ADV	28002521	3.500 K	>90	20 Stk.	0,001 kg
SLE G7 13mm 3000lm 940 R ADV	28002522	4.100 K	>90	20 Stk.	0,001 kg
SLE G7 15mm – Ohne Gehäuse					
SLE G7 15mm 4000lm 827 R ADV	28002523	2.700 K	>80	20 Stk.	0,002 kg
SLE G7 15mm 4000lm 830 R ADV	28002524	3.100 K	>80	20 Stk.	0,002 kg
SLE G7 15mm 4000lm 840 R ADV	28002526	4.100 K	>80	20 Stk.	0,002 kg
SLE G7 15mm 4000lm 927 R ADV	28002527	2.700 K	>90	20 Stk.	0,002 kg
SLE G7 15mm 4000lm 930 R ADV	28002528	3.100 K	>90	20 Stk.	0,002 kg
SLE G7 15mm 4000lm 940 R ADV	28002530	4.100 K	>90	20 Stk.	0,002 kg
SLE G7 17mm – Ohne Gehäuse					
SLE G7 17mm 5000lm 827 R ADV	28002588	2.700 K	>80	10 Stk.	0,002 kg
SLE G7 17mm 5000lm 830 R ADV	28002589	3.100 K	>80	10 Stk.	0,002 kg
SLE G7 17mm 5000lm 835 R ADV	28002590	3.500 K	>80	10 Stk.	0,002 kg
SLE G7 17mm 5000lm 840 R ADV	28002591	4.100 K	>80	10 Stk.	0,002 kg
SLE G7 17mm 5000lm 927 R ADV	28002592	2.700 K	>90	10 Stk.	0,002 kg
SLE G7 17mm 5000lm 930 R ADV	28002593	3.100 K	>90	10 Stk.	0,002 kg
SLE G7 17mm 5000lm 935 R ADV	28002594	3.500 K	>90	10 Stk.	0,002 kg
SLE G7 17mm 5000lm 940 R ADV	28002595	4.100 K	>90	10 Stk.	0,002 kg
SLE G7 21mm – Ohne Gehäuse					
SLE G7 21mm 6000lm 827 R ADV	28002596	2.700 K	>80	10 Stk.	0,002 kg
SLE G7 21mm 6000lm 830 R ADV	28002597	3.100 K	>80	10 Stk.	0,002 kg
SLE G7 21mm 6000lm 840 R ADV	28002599	4.100 K	>80	10 Stk.	0,002 kg
SLE G7 21mm 6000lm 927 R ADV	28002600	2.700 K	>90	10 Stk.	0,002 kg
SLE G7 21mm 6000lm 930 R ADV	28002601	3.100 K	>90	10 Stk.	0,002 kg
SLE G7 21mm 6000lm 940 R ADV	28002603	4.100 K	>90	10 Stk.	0,002 kg
SLE G7 13mm – Mit Gehäuse					
SLE G7 13mm 3000lm 830 H ADV	28002559	3.100 K	>80	50 Stk.	0,007 kg
SLE G7 13mm 3000lm 840 H ADV	28002560	4.100 K	>80	50 Stk.	0,007 kg
SLE G7 13mm 3000lm 927 H ADV	28004044	2.700 K	>90	50 Stk.	0,007 kg
SLE G7 13mm 3000lm 930 H ADV	28002561	3.100 K	>90	50 Stk.	0,007 kg
SLE G7 13mm 3000lm 935 H ADV	28004045	3.500 K	>90	50 Stk.	0,007 kg
SLE G7 13mm 3000lm 940 H ADV	28002562	4.100 K	>90	50 Stk.	0,007 kg
SLE G7 15mm – Mit Gehäuse					
SLE G7 15mm 4000lm 830 H ADV	28002567	3.100 K	>80	50 Stk.	0,007 kg
SLE G7 15mm 4000lm 840 H ADV	28002568	4.100 K	>80	50 Stk.	0,007 kg
SLE G7 15mm 4000lm 930 H ADV	28002569	3.100 K	>90	50 Stk.	0,007 kg
SLE G7 15mm 4000lm 940 H ADV	28002570	4.100 K	>90	50 Stk.	0,007 kg
SLE G7 17mm – Mit Gehäuse					
SLE G7 17mm 5000lm 827 H ADV	28002612	2.700 K	>80	50 Stk.	0,007 kg
SLE G7 17mm 5000lm 830 H ADV	28002613	3.100 K	>80	50 Stk.	0,007 kg
SLE G7 17mm 5000lm 835 H ADV	28002614	3.500 K	>80	50 Stk.	0,007 kg
SLE G7 17mm 5000lm 840 H ADV	28002615	4.100 K	>80	50 Stk.	0,007 kg
SLE G7 17mm 5000lm 927 H ADV	28002616	2.700 K	>90	50 Stk.	0,007 kg
SLE G7 17mm 5000lm 930 H ADV	28002617	3.100 K	>90	50 Stk.	0,007 kg
SLE G7 17mm 5000lm 935 H ADV	28002618	3.500 K	>90	50 Stk.	0,007 kg
SLE G7 17mm 5000lm 940 H ADV	28002619	4.100 K	>90	50 Stk.	0,007 kg
SLE G7 21mm – Mit Gehäuse					
SLE G7 21mm 6000lm 827 H ADV	28002631	2.700 K	>80	50 Stk.	0,007 kg
SLE G7 21mm 6000lm 830 H ADV	28002632	3.100 K	>80	50 Stk.	0,007 kg
SLE G7 21mm 6000lm 840 H ADV	28002633	4.100 K	>80	50 Stk.	0,007 kg
SLE G7 21mm 6000lm 927 H ADV	28002634	2.700 K	>90	50 Stk.	0,007 kg
SLE G7 21mm 6000lm 930 H ADV	28002635	3.100 K	>90	50 Stk.	0,007 kg
SLE G7 21mm 6000lm 940 H ADV	28002637	4.100 K	>90	50 Stk.	0,007 kg
SLE G7 15mm – Mit Gehäuse und Wärmeleitfolie					
SLE G7 15mm 4000lm 830 H ADV T	28002670	3.100 K	>80	50 Stk.	0,007 kg
SLE G7 15mm 4000lm 840 H ADV T	28002671	4.100 K	>80	50 Stk.	0,007 kg
SLE G7 15mm 4000lm 930 H ADV T	28002672	3.100 K	>90	50 Stk.	0,007 kg
SLE G7 15mm 4000lm 940 H ADV T	28002673	4.100 K	>90	50 Stk.	0,007 kg

Typ	Artikelnummer	Farbtemperatur	Farbwiedergabeindex Ra	Verpackung Karton	Gewicht pro Stk.
SLE G7 17mm – Mit Gehäuse und Wärmeleitfolie					
SLE G7 17mm 5000lm 830 H ADV T	28002620	3.100 K	>80	50 Stk.	0,007 kg
SLE G7 17mm 5000lm 840 H ADV T	28002621	4.100 K	>80	50 Stk.	0,007 kg
SLE G7 17mm 5000lm 930 H ADV T	28002622	3.100 K	>90	50 Stk.	0,007 kg
SLE G7 17mm 5000lm 935 H ADV T	28002623	3.500 K	>90	50 Stk.	0,007 kg
SLE G7 17mm 5000lm 940 H ADV T	28002624	4.100 K	>90	50 Stk.	0,007 kg
SLE G7 21mm – Mit Gehäuse und Wärmeleitfolie					
SLE G7 21mm 6000lm 830 H ADV T	28002638	3.100 K	>80	50 Stk.	0,007 kg
SLE G7 21mm 6000lm 840 H ADV T	28002639	4.100 K	>80	50 Stk.	0,007 kg
SLE G7 21mm 6000lm 930 H ADV T	28002640	3.100 K	>90	50 Stk.	0,007 kg
SLE G7 21mm 6000lm 940 H ADV T	28002641	4.100 K	>90	50 Stk.	0,007 kg

Technische Daten

Abstrahlcharakteristik	115°
Umgebungstemperatur ta	-30 ... +80 °C
tp rated	65 °C
tc ^①	105 °C
I rated für LES09	350 mA
I rated für LES13	500 mA
I rated für LES15	900 mA
I rated für LES17	1.050 mA
I rated für LES21	1.400 mA
I max für LES09 ^①	550 mA
I max für LES13 ^①	990 mA
I max für LES15 ^①	1.320 mA
I max für LES17 ^①	1.540 mA
I max für LES21 ^①	2.200 mA
Max. zul. NF Strom-Restwelligkeit für LES09	720 mA
Max. zul. NF Strom-Restwelligkeit für LES13	1.440 mA
Max. zul. NF Strom-Restwelligkeit für LES15	1.920 mA
Max. zul. NF Strom-Restwelligkeit für LES17	1.680 mA
Max. zul. NF Strom-Restwelligkeit für LES21	2.400 mA
Max. zul. Stoßstrom für LES09	1.080 mA / max. 8 ms
Max. zul. Stoßstrom für LES13	1.800 mA / max. 8 ms
Max. zul. Stoßstrom für LES15	2.160 mA / max. 8 ms
Max. zul. Stoßstrom für LES17	2.520 mA / max. 8 ms
Max. zul. Stoßstrom für LES21	3.600 mA / max. 8 ms
Max. working voltage for insulation SELV ^②	< 60 V
Isolationsprüfspannung	0,5 kV
CTI der Leiterplatte	≥ 600
Farbtoleranz	3 SDCM
ESD-Klassifizierung	Prüfschärfegrad 4
Risikogruppe (IEC 62471) für LES09 (bei I max)	RG2 (Ethr = 1635 lx, RG1 bei d ≥ 897 mm)
Risikogruppe (IEC 62471) für LES09 (bei I ≤ 500 mA)	RG1
Risikogruppe (IEC 62471) für LES13 (bei I max)	RG2 (Ethr = 1635 lx, RG1 bei d ≥ 1.220 mm)
Risikogruppe (IEC 62471) für LES13 (bei I ≤ 900 mA)	RG1
Risikogruppe (IEC 62471) für LES15 (bei I max)	RG2 (Ethr = 1635 lx, RG1 bei d = 1.410 mm)
Risikogruppe (IEC 62471) für LES15 (bei I ≤ 1200 mA)	RG1
Risikogruppe (IEC 62471) für LES17 (bei I max)	RG2 (Ethr = 1771 lx, RG1 bei d = 1.145 mm)
Risikogruppe (IEC 62471) für LES17 (bei I ≤ 1400 mA)	RG1
Risikogruppe (IEC 62471) für LES21	RG1
Schutzart	IPO0
Lichtstromrückgang L70B50	55.000 h
Garantie (Bedingungen siehe www.tridonic.com)	5 Jahr(e)

Prüfzeichen



Normen

EN 62031, EN 62471, EN 62717, IEC 61000-4-2, UL 8750

Spezifische technische Daten

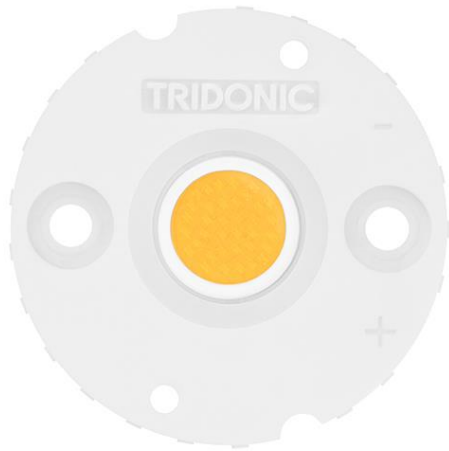
Typ	Artikelnummer	Photometrischer Code	Nutzlichtstrom bei tp = 25 °C	Erwarteter Lichtstrom bei tp rated	Typ. Vorwärtsstrom	Min. Vorwärtsspannung bei tp rated	Max. Vorwärtsspannung bei tp = 25 °C	Leistungsaufnahme Pon bei tp = 25 °C	Lichtausbeute Modul bei tp = 25 °C	Erwartete Lichtausbeute Modul bei tp rated	Farbwiedergabeindex Ra
SLE 09mm 1200lm – Betriebsmodus HE bei 250 mA											
SLE G7 09mm 1200lm 830 R ADV	28002510	830/359	-	1.320 lm	250 mA	31,5 V	37,5 V	-	-	154 lm/W	>80
SLE G7 09mm 1200lm 840 R ADV	28002511	840/359	-	1.385 lm	250 mA	31,5 V	37,5 V	-	-	161 lm/W	>80
SLE G7 09mm 1200lm 927 R ADV	28002512	927/359	-	1.050 lm	250 mA	31,5 V	37,5 V	-	-	123 lm/W	>90
SLE G7 09mm 1200lm 930 R ADV	28002513	930/359	-	1.118 lm	250 mA	31,5 V	37,5 V	-	-	131 lm/W	>90
SLE G7 09mm 1200lm 940 R ADV	28002514	940/359	-	1.172 lm	250 mA	31,5 V	37,5 V	-	-	137 lm/W	>90
SLE 09mm 1200lm – Betriebsmodus NM bei 350 mA											
SLE G7 09mm 1200lm 830 R ADV	28002510	830/359	1.926 lm	1.779 lm	350 mA	32,4 V	38,6 V	12,5 W	154 lm/W	144 lm/W	>80
SLE G7 09mm 1200lm 840 R ADV	28002511	840/359	2.014 lm	1.869 lm	350 mA	32,4 V	38,6 V	12,5 W	161 lm/W	151 lm/W	>80
SLE G7 09mm 1200lm 927 R ADV	28002512	927/359	1.512 lm	1.406 lm	350 mA	32,4 V	38,6 V	12,5 W	121 lm/W	113 lm/W	>90
SLE G7 09mm 1200lm 930 R ADV	28002513	930/359	1.627 lm	1.507 lm	350 mA	32,4 V	38,6 V	12,5 W	130 lm/W	122 lm/W	>90
SLE G7 09mm 1200lm 940 R ADV	28002514	940/359	1.699 lm	1.572 lm	350 mA	32,4 V	38,6 V	12,5 W	136 lm/W	128 lm/W	>90
SLE 09mm 1200lm – Betriebsmodus HO bei 500 mA											
SLE G7 09mm 1200lm 830 R ADV	28002510	830/359	-	2.425 lm	500 mA	32,8 V	39,0 V	-	-	136 lm/W	>80
SLE G7 09mm 1200lm 840 R ADV	28002511	840/359	-	2.537 lm	500 mA	32,8 V	39,0 V	-	-	142 lm/W	>80
SLE G7 09mm 1200lm 927 R ADV	28002512	927/359	-	1.907 lm	500 mA	32,8 V	39,0 V	-	-	107 lm/W	>90
SLE G7 09mm 1200lm 930 R ADV	28002513	930/359	-	2.046 lm	500 mA	32,8 V	39,0 V	-	-	115 lm/W	>90
SLE G7 09mm 1200lm 940 R ADV	28002514	940/359	-	2.138 lm	500 mA	32,8 V	39,0 V	-	-	120 lm/W	>90
SLE 13mm 3000lm – Betriebsmodus HE bei 350 mA											
SLE G7 13mm 3000lm 827 R ADV	28002515	827/359	-	1.793 lm	350 mA	30,9 V	36,8 V	-	-	152 lm/W	>80
SLE G7 13mm 3000lm 830 R ADV	28002516	830/359	-	1.897 lm	350 mA	30,9 V	36,8 V	-	-	161 lm/W	>80
SLE G7 13mm 3000lm 835 R ADV	28002517	835/359	-	1.976 lm	350 mA	30,9 V	36,8 V	-	-	167 lm/W	>80
SLE G7 13mm 3000lm 840 R ADV	28002518	840/359	-	2.008 lm	350 mA	30,9 V	36,8 V	-	-	170 lm/W	>80
SLE G7 13mm 3000lm 927 R ADV	28002519	927/359	-	1.545 lm	350 mA	30,9 V	36,8 V	-	-	131 lm/W	>90
SLE G7 13mm 3000lm 930 R ADV	28002520	930/359	-	1.627 lm	350 mA	30,9 V	36,8 V	-	-	137 lm/W	>90
SLE G7 13mm 3000lm 935 R ADV	28002521	935/359	-	1.591 lm	350 mA	30,9 V	36,8 V	-	-	135 lm/W	>90
SLE G7 13mm 3000lm 940 R ADV	28002522	940/359	-	1.672 lm	350 mA	30,9 V	36,8 V	-	-	142 lm/W	>90
SLE G7 13mm 3000lm 830 H ADV	28002559	830/359	-	1.595 lm	350 mA	30,9 V	36,8 V	-	-	135 lm/W	>80
SLE G7 13mm 3000lm 840 H ADV	28002560	840/359	-	1.688 lm	350 mA	30,9 V	36,8 V	-	-	143 lm/W	>80
SLE G7 13mm 3000lm 927 H ADV	28004044	927/359	-	1.298 lm	350 mA	30,9 V	36,8 V	-	-	110 lm/W	>90
SLE G7 13mm 3000lm 930 H ADV	28002561	930/359	-	1.368 lm	350 mA	30,9 V	36,8 V	-	-	115 lm/W	>90
SLE G7 13mm 3000lm 935 H ADV	28004045	935/359	-	1.337 lm	350 mA	30,9 V	36,8 V	-	-	113 lm/W	>90
SLE G7 13mm 3000lm 940 H ADV	28002562	940/359	-	1.405 lm	350 mA	30,9 V	36,8 V	-	-	119 lm/W	>90
SLE 13mm 3000lm – Betriebsmodus NM bei 500 mA											
SLE G7 13mm 3000lm 827 R ADV	28002515	827/359	2.680 lm	2.491 lm	500 mA	31,8 V	37,9 V	17,6 W	152 lm/W	143 lm/W	>80
SLE G7 13mm 3000lm 830 R ADV	28002516	830/359	2.827 lm	2.626 lm	500 mA	31,8 V	37,9 V	17,6 W	161 lm/W	151 lm/W	>80
SLE G7 13mm 3000lm 835 R ADV	28002517	835/359	2.930 lm	2.724 lm	500 mA	31,8 V	37,9 V	17,6 W	166 lm/W	157 lm/W	>80
SLE G7 13mm 3000lm 840 R ADV	28002518	840/359	2.988 lm	2.772 lm	500 mA	31,8 V	37,9 V	17,6 W	170 lm/W	160 lm/W	>80
SLE G7 13mm 3000lm 927 R ADV	28002519	927/359	2.307 lm	2.139 lm	500 mA	31,8 V	37,9 V	17,6 W	131 lm/W	123 lm/W	>90
SLE G7 13mm 3000lm 930 R ADV	28002520	930/359	2.416 lm	2.246 lm	500 mA	31,8 V	37,9 V	17,6 W	137 lm/W	129 lm/W	>90
SLE G7 13mm 3000lm 935 R ADV	28002521	935/359	2.368 lm	2.200 lm	500 mA	31,8 V	37,9 V	17,6 W	135 lm/W	127 lm/W	>90
SLE G7 13mm 3000lm 940 R ADV	28002522	940/359	2.494 lm	2.315 lm	500 mA	31,8 V	37,9 V	17,6 W	142 lm/W	133 lm/W	>90
SLE G7 13mm 3000lm 830 H ADV	28002559	830/359	2.376 lm	2.207 lm	500 mA	31,8 V	37,9 V	17,6 W	135 lm/W	127 lm/W	>80
SLE G7 13mm 3000lm 840 H ADV	28002560	840/359	2.511 lm	2.330 lm	500 mA	31,8 V	37,9 V	17,6 W	143 lm/W	134 lm/W	>80
SLE G7 13mm 3000lm 927 H ADV	28004044	927/359	1.939 lm	1.797 lm	500 mA	31,8 V	37,9 V	17,6 W	110 lm/W	104 lm/W	>90
SLE G7 13mm 3000lm 930 H ADV	28002561	930/359	2.030 lm	1.888 lm	500 mA	31,8 V	37,9 V	17,6 W	115 lm/W	109 lm/W	>90
SLE G7 13mm 3000lm 935 H ADV	28004045	935/359	1.990 lm	1.848 lm	500 mA	31,8 V	37,9 V	17,6 W	113 lm/W	107 lm/W	>90
SLE G7 13mm 3000lm 940 H ADV	28002562	940/359	2.096 lm	1.888 lm	500 mA	31,8 V	37,9 V	17,6 W	119 lm/W	112 lm/W	>90
SLE 13mm 3000lm – Betriebsmodus HO bei 900 mA											
SLE G7 13mm 3000lm 827 R ADV	28002515	827/359	-	4.152 lm	900 mA	34,0 V	40,5 V	-	-	124 lm/W	>80
SLE G7 13mm 3000lm 830 R ADV	28002516	830/359	-	4.379 lm	900 mA	34,0 V	40,5 V	-	-	131 lm/W	>80
SLE G7 13mm 3000lm 835 R ADV	28002517	835/359	-	4.513 lm	900 mA	34,0 V	40,5 V	-	-	135 lm/W	>80
SLE G7 13mm 3000lm 840 R ADV	28002518	840/359	-	4.595 lm	900 mA	34,0 V	40,5 V	-	-	138 lm/W	>80
SLE G7 13mm 3000lm 927 R ADV	28002519	927/359	-	3.564 lm	900 mA	34,0 V	40,5 V	-	-	106 lm/W	>90
SLE G7 13mm 3000lm 930 R ADV	28002520	930/359	-	3.744 lm	900 mA	34,0 V	40,5 V	-	-	111 lm/W	>90
SLE G7 13mm 3000lm 935 R ADV	28002521	935/359	-	3.660 lm	900 mA	34,0 V	40,5 V	-	-	109 lm/W	>90
SLE G7 13mm 3000lm 940 R ADV	28002522	840/359	-	3.779 lm	900 mA	34,0 V	40,5 V	-	-	115 lm/W	>90
SLE G7 13mm 3000lm 830 H ADV	28002559	830/359	-	3.680 lm	900 mA	34,0 V	40,5 V	-	-	110 lm/W	>80
SLE G7 13mm 3000lm 840 H ADV	28002560	840/359	-	3.861 lm	900 mA	34,0 V	40,5 V	-	-	116 lm/W	>80
SLE G7 13mm 3000lm 927 H ADV	28004044	927/359	-	2.996 lm	900 mA	34,0 V	40,5 V	-	-	90 lm/W	>90
SLE G7 13mm 3000lm 930 H ADV	28002561	930/359	-	3.146 lm	900 mA	34,0 V	40,5 V	-	-	94 lm/W	>90
SLE G7 13mm 3000lm 935 H ADV	28004045	935/359	-	3.076 lm	900 mA	34,0 V	40,5 V	-	-	92 lm/W	>90
SLE G7 13mm 3000lm 940 H ADV	28002562	940/359	-	3.176 lm	900 mA	34,0 V	40,5 V	-	-	97 lm/W	>90
SLE 15mm 4000lm – Betriebsmodus HE bei 500 mA											
SLE G7 15mm 4000lm 827 R ADV	28002523	827/359	-	2.616 lm	500 mA	30,7 V	36,6 V	-	-	157 lm/W	>80

Typ	Artikelnummer	Photometrischer Code	Nutzlichtstrom bei tp = 25 °C	Erwarteter Lichtstrom bei tp rated	Typ. Vorwärtsstrom	Min. Vorwärtsspannung bei tp rated	Max. Vorwärtsspannung bei tp = 25 °C	Leistungsaufnahme Pon bei tp = 25 °C	Lichtausbeute Modul bei tp = 25 °C	Erwartete Lichtausbeute Modul bei tp rated	Farbwiedergabeindex Ra
SLE G7 15mm 4000lm 830 R ADV											
SLE G7 15mm 4000lm 830 R ADV	28002524	830/359	-	2.672 lm	500 mA	30,7 V	36,6 V	-	-	159 lm/W	>80
SLE G7 15mm 4000lm 840 R ADV											
SLE G7 15mm 4000lm 840 R ADV	28002526	840/359	-	2.404 lm	500 mA	30,7 V	36,6 V	-	-	171 lm/W	>80
SLE G7 15mm 4000lm 927 R ADV											
SLE G7 15mm 4000lm 927 R ADV	28002527	927/359	-	2.107 lm	500 mA	30,7 V	36,6 V	-	-	126 lm/W	>90
SLE G7 15mm 4000lm 930 R ADV											
SLE G7 15mm 4000lm 930 R ADV	28002528	930/359	-	2.251 lm	500 mA	30,7 V	36,6 V	-	-	135 lm/W	>90
SLE G7 15mm 4000lm 940 R ADV											
SLE G7 15mm 4000lm 940 R ADV	28002530	940/359	-	1.968 lm	500 mA	30,7 V	36,6 V	-	-	140 lm/W	>90
SLE G7 15mm 4000lm 830 H ADV											
SLE G7 15mm 4000lm 830 H ADV	28002567	830/359	-	2.246 lm	500 mA	30,7 V	36,6 V	-	-	134 lm/W	>80
SLE G7 15mm 4000lm 840 H ADV											
SLE G7 15mm 4000lm 840 H ADV	28002568	840/359	-	2.404 lm	500 mA	30,7 V	36,6 V	-	-	144 lm/W	>80
SLE G7 15mm 4000lm 930 H ADV											
SLE G7 15mm 4000lm 930 H ADV	28002569	930/359	-	1.892 lm	500 mA	30,7 V	36,6 V	-	-	114 lm/W	>90
SLE G7 15mm 4000lm 940 H ADV											
SLE G7 15mm 4000lm 940 H ADV	28002570	940/359	-	1.968 lm	500 mA	30,7 V	36,6 V	-	-	118 lm/W	>90
SLE G7 15mm 4000lm 830 H ADV T											
SLE G7 15mm 4000lm 830 H ADV T	28002670	830/359	-	2.246 lm	500 mA	30,7 V	36,6 V	-	-	134 lm/W	>80
SLE G7 15mm 4000lm 840 H ADV T											
SLE G7 15mm 4000lm 840 H ADV T	28002671	840/359	-	2.404 lm	500 mA	30,7 V	36,6 V	-	-	144 lm/W	>80
SLE G7 15mm 4000lm 930 H ADV T											
SLE G7 15mm 4000lm 930 H ADV T	28002672	930/359	-	1.892 lm	500 mA	30,7 V	36,6 V	-	-	114 lm/W	>90
SLE G7 15mm 4000lm 940 H ADV T											
SLE G7 15mm 4000lm 940 H ADV T	28002673	940/359	-	1.968 lm	500 mA	30,7 V	36,6 V	-	-	118 lm/W	>90
SLE 15mm 4000lm – Betriebsmodus NM bei 900 mA											
SLE G7 15mm 4000lm 827 R ADV											
SLE G7 15mm 4000lm 827 R ADV	28002523	827/359	4.808 lm	4.453 lm	900 mA	32,2 V	38,3 V	32,0 W	150 lm/W	141 lm/W	>80
SLE G7 15mm 4000lm 830 R ADV											
SLE G7 15mm 4000lm 830 R ADV	28002524	830/359	4.918 lm	4.550 lm	900 mA	32,2 V	38,3 V	32,0 W	154 lm/W	144 lm/W	>80
SLE G7 15mm 4000lm 840 R ADV											
SLE G7 15mm 4000lm 840 R ADV	28002526	840/359	5.222 lm	4.832 lm	900 mA	32,2 V	38,3 V	32,0 W	163 lm/W	153 lm/W	>80
SLE G7 15mm 4000lm 927 R ADV											
SLE G7 15mm 4000lm 927 R ADV	28002527	927/359	3.874 lm	3.583 lm	900 mA	32,2 V	38,3 V	32,0 W	121 lm/W	113 lm/W	>90
SLE G7 15mm 4000lm 930 R ADV											
SLE G7 15mm 4000lm 930 R ADV	28002528	930/359	4.132 lm	3.822 lm	900 mA	32,2 V	38,3 V	32,0 W	129 lm/W	121 lm/W	>90
SLE G7 15mm 4000lm 940 R ADV											
SLE G7 15mm 4000lm 940 R ADV	28002530	940/359	4.312 lm	3.998 lm	900 mA	32,2 V	38,3 V	32,0 W	135 lm/W	126 lm/W	>90
SLE G7 15mm 4000lm 830 H ADV											
SLE G7 15mm 4000lm 830 H ADV	28002567	830/359	4.133 lm	3.824 lm	900 mA	32,2 V	38,3 V	32,0 W	129 lm/W	121 lm/W	>80
SLE G7 15mm 4000lm 840 H ADV											
SLE G7 15mm 4000lm 840 H ADV	28002568	840/359	4.389 lm	4.061 lm	900 mA	32,2 V	38,3 V	32,0 W	137 lm/W	129 lm/W	>80
SLE G7 15mm 4000lm 930 H ADV											
SLE G7 15mm 4000lm 930 H ADV	28002569	930/359	3.473 lm	3.212 lm	900 mA	32,2 V	38,3 V	32,0 W	109 lm/W	102 lm/W	>90
SLE G7 15mm 4000lm 940 H ADV											
SLE G7 15mm 4000lm 940 H ADV	28002570	940/359	3.624 lm	3.360 lm	900 mA	32,2 V	38,3 V	32,0 W	113 lm/W	106 lm/W	>90
SLE G7 15mm 4000lm 830 H ADV T											
SLE G7 15mm 4000lm 830 H ADV T	28002670	830/359	4.133 lm	3.824 lm	900 mA	32,2 V	38,3 V	32,0 W	129 lm/W	121 lm/W	>80
SLE G7 15mm 4000lm 840 H ADV T											
SLE G7 15mm 4000lm 840 H ADV T	28002671	840/359	4.389 lm	4.061 lm	900 mA	32,2 V	38,3 V	32,0 W	137 lm/W	129 lm/W	>80
SLE G7 15mm 4000lm 930 H ADV T											
SLE G7 15mm 4000lm 930 H ADV T	28002672	930/359	3.473 lm	3.212 lm	900 mA	32,2 V	38,3 V	32,0 W	109 lm/W	102 lm/W	>90
SLE G7 15mm 4000lm 940 H ADV T											
SLE G7 15mm 4000lm 940 H ADV T	28002673	940/359	3.624 lm	3.360 lm	900 mA	32,2 V	38,3 V	32,0 W	113 lm/W	106 lm/W	>90
SLE 15mm 4000lm – Betriebsmodus HO bei 1.200 mA											
SLE G7 15mm 4000lm 827 R ADV											
SLE G7 15mm 4000lm 827 R ADV	28002523	827/359	-	5.716 lm	1.200 mA	33,2 V	39,5 V	-	-	132 lm/W	>80
SLE G7 15mm 4000lm 830 R ADV											
SLE G7 15mm 4000lm 830 R ADV	28002524	830/359	-	5.838 lm	1.200 mA	33,2 V	39,5 V	-	-	134 lm/W	>80
SLE G7 15mm 4000lm 840 R ADV											
SLE G7 15mm 4000lm 840 R ADV	28002526	840/359	-	6.182 lm	1.200 mA	33,2 V	39,5 V	-	-	143 lm/W	>90
SLE G7 15mm 4000lm 927 R ADV											
SLE G7 15mm 4000lm 927 R ADV	28002527	927/359	-	4.592 lm	1.200 mA	33,2 V	39,5 V	-	-	106 lm/W	>90
SLE G7 15mm 4000lm 930 R ADV											
SLE G7 15mm 4000lm 930 R ADV	28002528	930/359	-	4.902 lm	1.200 mA	33,2 V	39,5 V	-	-	113 lm/W	>90
SLE G7 15mm 4000lm 940 R ADV											
SLE G7 15mm 4000lm 940 R ADV	28002530	940/359	-	5.131 lm	1.200 mA	33,2 V	39,5 V	-	-	118 lm/W	>90
SLE G7 15mm 4000lm 830 H ADV											
SLE G7 15mm 4000lm 830 H ADV	28002567	830/359	-	4.906 lm	1.200 mA	32,2 V	39,5 V	-	-	113 lm/W	>80
SLE G7 15mm 4000lm 840 H ADV											
SLE G7 15mm 4000lm 840 H ADV	28002568	840/359	-	5.196 lm	1.200 mA	32,2 V	39,5 V	-	-	120 lm/W	>80
SLE G7 15mm 4000lm 930 H ADV											
SLE G7 15mm 4000lm 930 H ADV	28002569	930/359	-	4.120 lm	1.200 mA	32,2 V	39,5 V	-	-	95 lm/W	>90
SLE G7 15mm 4000lm 940 H ADV											
SLE G7 15mm 4000lm 940 H ADV	28002570	940/359	-	4.312 lm	1.200 mA	32,2 V	39,5 V	-	-	99 lm/W	>90
SLE G7 15mm 4000lm 830 H ADV T											
SLE G7 15mm 4000lm 830 H ADV T	28002670	830/359	-	4.906 lm	1.200 mA	32,2 V	39,5 V	-	-	113 lm/W	>80
SLE G7 15mm 4000lm 840 H ADV T											
SLE G7 15mm 4000lm 840 H ADV T	28002671	840/359	-	5.196 lm	1.200 mA	32,2 V	39,5 V	-	-	120 lm/W	>80
SLE G7 15mm 4000lm 930 H ADV T											
SLE G7 15mm 4000lm 930 H ADV T	28002672	930/359	-	4.120 lm	1.200 mA	32,2 V	39,5 V	-	-	95 lm/W	>90
SLE G7 15mm 4000lm 940 H ADV T											
SLE G7 15mm 4000lm 940 H ADV T	28002673	940/359	-	4.312 lm	1.200 mA	32,2 V	39,5 V	-	-	99 lm/W	>90
SLE 17mm 5000lm – Betriebsmodus HE bei 500 mA											
SLE G7 17mm 5000lm 827 R ADV											
SLE G7 17mm 5000lm 827 R ADV	28002588	827/359	-	2.615 lm	500 mA	30,6 V	36,7 V	-	-	153 lm/W	>80
SLE G7 17mm 5000lm 830 R ADV											
SLE G7 17mm 5000lm 830 R ADV	28002589	830/359	-	2.816 lm	500 mA	30,6 V	36,7 V	-	-	168 lm/W	>80
SLE G7 17mm 5000lm 835 R ADV											
SLE G7 17mm 5000lm 835 R ADV	28002590	835/359	-	2.829 lm	500 mA	30,6 V	36,7 V	-	-	170 lm/W	>80
SLE G7 17mm 5000lm 840 R ADV											
SLE G7 17mm 5000lm 840 R ADV	28002591	840/359	-	2.971 lm	500 mA	30,6 V	36,7 V	-	-	178 lm/W	>80
SLE G7 17mm 5000lm 927 R ADV											
SLE G7 17mm 5000lm 927 R ADV	28002592	927/359	-	2.225 lm	500 mA	30,6 V	36,7 V	-	-	134 lm/W	>90
SLE G7 17mm 5000lm 930 R ADV											
SLE G7 17mm 5000lm 930 R ADV	28002593	930/359	-	2.449 lm	500 mA	30,6 V	36,7 V	-	-	147 lm/W	>90
SLE G7 17mm 5000lm 935 R ADV											
SLE G7 17mm 5000lm 935 R ADV	28002594	935/359	-	2.474 lm	500 mA	30,6 V	36,7 V	-	-	149 lm/W	>90
SLE G7 17mm 5000lm 940 R ADV											
SLE G7 17mm 5000lm 940 R ADV	28002595	940/359	-	2.536 lm	500 mA	30,6 V	36,7 V	-	-	152 lm/W	>90
SLE G7 17mm 5000lm 827 H ADV											
SLE G7 17mm 5000lm 827 H ADV	28002612	827/359	-	2.197 lm	500 mA	30,6 V	36,7 V	-	-	129 lm/W	>80
SLE G7 17mm 5000lm 830 H ADV											
SLE G7 17mm 5000lm 830 H ADV	28002613	830/359	-	2.367 lm	500 mA	30,6 V	36,7 V	-	-	142 lm/W	>80
SLE G7 17mm 5000lm 835 H ADV											
SLE G7 17mm 5000lm 835 H ADV	28002614	835/359	-	2.377 lm	500 mA	30,6 V	36,7 V	-	-	143 lm/W	>80
SLE G7 17mm 5000lm 840 H ADV											
SLE G7 17mm 5000lm 840 H ADV	28002615	840/359	-	2.497 lm	500 mA	30,6 V	36,7 V	-	-	150 lm/W	>80
SLE G7 17mm 5000lm 927 H ADV											
SLE G7 17mm 5000lm 927 H ADV	28002616	927/359	-	1.870 lm	500 mA	30,6 V	36,7 V	-	-	112 lm/W	>90
SLE G7 17mm 5000lm 930 H ADV											
SLE G7 17mm 5000lm 930 H ADV	28002617	930/359	-	2.058 lm	500 mA	30,6 V	36,7 V	-	-	123 lm/W	>90
SLE G7 17mm 5000lm 935 H ADV											
SLE G7 17mm 5000lm 935 H ADV	28002618	935/359	-	2.079 lm	500 mA	30,6 V	36,7 V	-	-	125 lm/W	>90
SLE G7 17mm 5000lm 940 H ADV											
SLE G7 17mm 5000lm 940 H ADV	28002619	940/359	-	2.131 lm	500 mA	30,6 V	36,7 V	-	-	128 lm/W	>90
SLE G7 17mm 5000lm 830 H ADV T											
SLE G7 17mm 5000lm 830 H ADV T	28002620	830/359	-	2.367 lm	500 mA	30,6 V	36,7 V	-	-	142 lm/W	>80
SLE G7 17mm 5000lm 840 H ADV T											
SLE G7 17mm 5000lm 840 H ADV T	28002621	840/359	-	2.497 lm	500 mA	30,6 V	36,7 V	-	-	150 lm/W	>80
SLE G7 17mm 5000lm 930 H ADV T											
SLE G7 17mm 5000lm 930 H ADV T	28002622	930/359	-	2.058 lm	500 mA	30,6 V	36,7 V	-	-	123 lm/W	>90
SLE G7 17mm 5000lm 935 H ADV T											
SLE G7 17mm 5000lm 935 H ADV T	28002623	935/359	-	2.079 lm	500 mA	30,6 V	36,7 V	-	-	125 lm/W	>90
SLE G7 17mm 5000lm 940 H ADV T											
SLE G7 17mm 5000lm 940 H ADV T	28002624	940/359	-	2.131 lm	500 mA	30,6 V	36,7 V	-	-	128 lm/W	>90
SLE 17mm 5000lm – Betriebsmodus NM bei 1.050 mA											

Typ	Artikelnummer	Photometrischer Code	Nutzlichtstrom bei tp = 25 °C	Erwarteter Lichtstrom bei tp rated	Typ. Vorwärtsstrom	Min. Vorwärtsspannung bei tp rated	Max. Vorwärtsspannung bei tp = 25 °C	Leistungsaufnahme Pon bei tp = 25 °C	Lichtausbeute Modul bei tp = 25 °C	Erwartete Lichtausbeute Modul bei tp rated	Farbwiedergabeindex Ra
SLE G7 17mm 5000lm 827 R ADV	28002588	827/359	5.541 lm	5.154 lm	1.050 mA	32,0 V	38,3 V	37,3 W	149 lm/W	144 lm/W	>80
SLE G7 17mm 5000lm 830 R ADV	28002589	830/359	5.954 lm	5.545 lm	1.050 mA	32,0 V	38,3 V	37,3 W	160 lm/W	152 lm/W	>80
SLE G7 17mm 5000lm 835 R ADV	28002590	835/359	5.984 lm	5.572 lm	1.050 mA	32,0 V	38,3 V	37,3 W	160 lm/W	153 lm/W	>80
SLE G7 17mm 5000lm 840 R ADV	28002591	840/359	6.288 lm	5.854 lm	1.050 mA	32,0 V	38,3 V	37,3 W	169 lm/W	160 lm/W	>80
SLE G7 17mm 5000lm 927 R ADV	28002592	927/359	4.702 lm	4.373 lm	1.050 mA	32,0 V	38,3 V	37,3 W	126 lm/W	120 lm/W	>90
SLE G7 17mm 5000lm 930 R ADV	28002593	930/359	5.178 lm	4.818 lm	1.050 mA	32,0 V	38,3 V	37,3 W	139 lm/W	132 lm/W	>90
SLE G7 17mm 5000lm 935 R ADV	28002594	935/359	5.248 lm	4.879 lm	1.050 mA	32,0 V	38,3 V	37,3 W	141 lm/W	134 lm/W	>90
SLE G7 17mm 5000lm 940 R ADV	28002595	940/359	5.368 lm	4.993 lm	1.050 mA	32,0 V	38,3 V	37,3 W	144 lm/W	137 lm/W	>90
SLE G7 17mm 5000lm 827 H ADV	28002612	827/359	4.657 lm	4.331 lm	1.050 mA	32,0 V	38,3 V	37,3 W	125 lm/W	121 lm/W	>80
SLE G7 17mm 5000lm 830 H ADV	28002613	830/359	5.004 lm	4.660 lm	1.050 mA	32,0 V	38,3 V	37,3 W	134 lm/W	128 lm/W	>80
SLE G7 17mm 5000lm 835 H ADV	28002614	835/359	5.029 lm	4.682 lm	1.050 mA	32,0 V	38,3 V	37,3 W	135 lm/W	128 lm/W	>80
SLE G7 17mm 5000lm 840 H ADV	28002615	840/359	5.284 lm	4.919 lm	1.050 mA	32,0 V	38,3 V	37,3 W	142 lm/W	134 lm/W	>80
SLE G7 17mm 5000lm 927 H ADV	28002616	927/359	3.952 lm	3.675 lm	1.050 mA	32,0 V	38,3 V	37,3 W	106 lm/W	101 lm/W	>90
SLE G7 17mm 5000lm 930 H ADV	28002617	930/359	4.352 lm	4.049 lm	1.050 mA	32,0 V	38,3 V	37,3 W	117 lm/W	111 lm/W	>90
SLE G7 17mm 5000lm 935 H ADV	28002618	935/359	4.410 lm	4.100 lm	1.050 mA	32,0 V	38,3 V	37,3 W	118 lm/W	112 lm/W	>90
SLE G7 17mm 5000lm 940 H ADV	28002619	940/359	4.511 lm	4.196 lm	1.050 mA	32,0 V	38,3 V	37,3 W	121 lm/W	115 lm/W	>90
SLE G7 17mm 5000lm 830 H ADV T	28002620	830/359	5.004 lm	4.660 lm	1.050 mA	32,0 V	38,3 V	37,3 W	134 lm/W	128 lm/W	>80
SLE G7 17mm 5000lm 840 H ADV T	28002621	840/359	5.284 lm	4.919 lm	1.050 mA	32,0 V	38,3 V	37,3 W	142 lm/W	134 lm/W	>80
SLE G7 17mm 5000lm 930 H ADV T	28002622	930/359	4.352 lm	4.049 lm	1.050 mA	32,0 V	38,3 V	37,3 W	117 lm/W	111 lm/W	>90
SLE G7 17mm 5000lm 935 H ADV T	28002623	935/359	4.410 lm	4.100 lm	1.050 mA	32,0 V	38,3 V	37,3 W	118 lm/W	112 lm/W	>90
SLE G7 17mm 5000lm 940 H ADV T	28002624	940/359	4.511 lm	4.196 lm	1.050 mA	32,0 V	38,3 V	37,3 W	121 lm/W	115 lm/W	>90
SLE 17mm 5000lm – Betriebsmodus HO bei 1.400 mA											
SLE G7 17mm 5000lm 827 R ADV	28002588	827/359	–	6.636 lm	1.400 mA	32,7 V	39,2 V	–	–	125 lm/W	>80
SLE G7 17mm 5000lm 830 R ADV	28002589	830/359	–	7.133 lm	1.400 mA	32,7 V	39,2 V	–	–	143 lm/W	>80
SLE G7 17mm 5000lm 835 R ADV	28002590	835/359	–	7.173 lm	1.400 mA	32,7 V	39,2 V	–	–	144 lm/W	>80
SLE G7 17mm 5000lm 840 R ADV	28002591	840/359	–	7.532 lm	1.400 mA	32,7 V	39,2 V	–	–	151 lm/W	>80
SLE G7 17mm 5000lm 927 R ADV	28002592	927/359	–	5.631 lm	1.400 mA	32,7 V	39,2 V	–	–	113 lm/W	>90
SLE G7 17mm 5000lm 930 R ADV	28002593	930/359	–	6.198 lm	1.400 mA	32,7 V	39,2 V	–	–	125 lm/W	>90
SLE G7 17mm 5000lm 935 R ADV	28002594	935/359	–	6.286 lm	1.400 mA	32,7 V	39,2 V	–	–	126 lm/W	>90
SLE G7 17mm 5000lm 940 R ADV	28002595	940/359	–	6.434 lm	1.400 mA	32,7 V	39,2 V	–	–	129 lm/W	>90
SLE G7 17mm 5000lm 827 H ADV	28002612	827/359	–	5.577 lm	1.400 mA	32,7 V	39,2 V	–	–	105 lm/W	>80
SLE G7 17mm 5000lm 830 H ADV	28002613	830/359	–	5.995 lm	1.400 mA	32,7 V	39,2 V	–	–	120 lm/W	>80
SLE G7 17mm 5000lm 835 H ADV	28002614	835/359	–	6.028 lm	1.400 mA	32,7 V	39,2 V	–	–	121 lm/W	>80
SLE G7 17mm 5000lm 840 H ADV	28002615	840/359	–	6.330 lm	1.400 mA	32,7 V	39,2 V	–	–	127 lm/W	>80
SLE G7 17mm 5000lm 927 H ADV	28002616	927/359	–	4.732 lm	1.400 mA	32,7 V	39,2 V	–	–	95 lm/W	>90
SLE G7 17mm 5000lm 930 H ADV	28002617	930/359	–	5.208 lm	1.400 mA	32,7 V	39,2 V	–	–	105 lm/W	>90
SLE G7 17mm 5000lm 935 H ADV	28002618	935/359	–	5.282 lm	1.400 mA	32,7 V	39,2 V	–	–	106 lm/W	>90
SLE G7 17mm 5000lm 940 H ADV	28002619	940/359	–	5.407 lm	1.400 mA	32,7 V	39,2 V	–	–	109 lm/W	>90
SLE G7 17mm 5000lm 830 H ADV T	28002620	830/359	–	5.995 lm	1.400 mA	32,7 V	39,2 V	–	–	120 lm/W	>80
SLE G7 17mm 5000lm 840 H ADV T	28002621	840/359	–	6.330 lm	1.400 mA	32,7 V	39,2 V	–	–	127 lm/W	>80
SLE G7 17mm 5000lm 930 H ADV T	28002622	930/359	–	5.208 lm	1.400 mA	32,7 V	39,2 V	–	–	105 lm/W	>90
SLE G7 17mm 5000lm 935 H ADV T	28002623	935/359	–	5.282 lm	1.400 mA	32,7 V	39,2 V	–	–	106 lm/W	>90
SLE G7 17mm 5000lm 940 H ADV T	28002624	940/359	–	5.407 lm	1.400 mA	32,7 V	39,2 V	–	–	109 lm/W	>90
SLE 21mm 6000lm – Betriebsmodus HE bei 700 mA											
SLE G7 21mm 6000lm 827 R ADV	28002596	827/359	–	3.756 lm	700 mA	30,6 V	36,7 V	–	–	160 lm/W	>80
SLE G7 21mm 6000lm 830 R ADV	28002597	830/359	–	4.002 lm	700 mA	30,6 V	36,7 V	–	–	172 lm/W	>80
SLE G7 21mm 6000lm 840 R ADV	28002599	840/359	–	4.207 lm	700 mA	30,6 V	36,7 V	–	–	180 lm/W	>80
SLE G7 21mm 6000lm 927 R ADV	28002600	927/359	–	3.125 lm	700 mA	30,6 V	36,7 V	–	–	134 lm/W	>90
SLE G7 21mm 6000lm 930 R ADV	28002601	930/359	–	3.441 lm	700 mA	30,6 V	36,7 V	–	–	147 lm/W	>90
SLE G7 21mm 6000lm 940 R ADV	28002603	940/359	–	3.596 lm	700 mA	30,6 V	36,7 V	–	–	154 lm/W	>90
SLE G7 21mm 6000lm 827 H ADV	28002631	827/359	–	3.156 lm	700 mA	30,6 V	36,7 V	–	–	135 lm/W	>80
SLE G7 21mm 6000lm 830 H ADV	28002632	830/359	–	3.363 lm	700 mA	30,6 V	36,7 V	–	–	144 lm/W	>80
SLE G7 21mm 6000lm 840 H ADV	28002633	840/359	–	3.536 lm	700 mA	30,6 V	36,7 V	–	–	152 lm/W	>80
SLE G7 21mm 6000lm 927 H ADV	28002634	927/359	–	2.627 lm	700 mA	30,6 V	36,7 V	–	–	113 lm/W	>90
SLE G7 21mm 6000lm 930 H ADV	28002635	930/359	–	2.892 lm	700 mA	30,6 V	36,7 V	–	–	123 lm/W	>90
SLE G7 21mm 6000lm 940 H ADV	28002637	940/359	–	3.022 lm	700 mA	30,6 V	36,7 V	–	–	130 lm/W	>90
SLE G7 21mm 6000lm 830 H ADV T	28002638	830/359	–	3.363 lm	700 mA	30,6 V	36,7 V	–	–	144 lm/W	>80
SLE G7 21mm 6000lm 840 H ADV T	28002639	840/359	–	3.536 lm	700 mA	30,6 V	36,7 V	–	–	152 lm/W	>80
SLE G7 21mm 6000lm 930 H ADV T	28002640	930/359	–	2.892 lm	700 mA	30,6 V	36,7 V	–	–	123 lm/W	>90
SLE G7 21mm 6000lm 940 H ADV T	28002641	940/359	–	3.022 lm	700 mA	30,6 V	36,7 V	–	–	130 lm/W	>90
SLE 21mm 6000lm – Betriebsmodus NM bei 1.400 mA											
SLE G7 21mm 6000lm 827 R ADV	28002596	827/359	7.626 lm	7.089 lm	1.400 mA	31,9 V	38,2 V	49,6 W	154 lm/W	145 lm/W	>80
SLE G7 21mm 6000lm 830 R ADV	28002597	830/359	8.132 lm	7.563 lm	1.400 mA	31,9 V	38,2 V	49,6 W	164 lm/W	156 lm/W	>80
SLE G7 21mm 6000lm 840 R ADV	28002599	840/359	8.553 lm	7.959 lm	1.400 mA	31,9 V	38,2 V	49,6 W	172 lm/W	164 lm/W	>80
SLE G7 21mm 6000lm 927 R ADV	28002600	927/359	6.357 lm	5.913 lm	1.400 mA	31,9 V	38,2 V	49,6 W	128 lm/W	121 lm/W	>90
SLE G7 21mm 6000lm 930 R ADV	28002601	930/359	6.981 lm	6.494 lm	1.400 mA	31,9 V	38,2 V	49,6 W	141 lm/W	133 lm/W	>90

Typ	Artikelnummer	Photometrischer Code	Nutzlichtstrom bei tp = 25 °C	Erwarteter Lichtstrom bei tp rated	Typ. Vorwärtsstrom	Min. Vorwärtsspannung bei tp rated	Max. Vorwärtsspannung bei tp = 25 °C	Leistungsaufnahme Pon bei tp = 25 °C	Lichtausbeute Modul bei tp = 25 °C	Erwartete Lichtausbeute Modul bei tp rated	Farbwiedergabeinde x Ra
SLE G7 21mm 6000lm 940 R ADV	28002603	940/359	7.311 lm	6.796 lm	1.400 mA	31,9 V	38,2 V	49,6 W	147 lm/W	139 lm/W	>90
SLE G7 21mm 6000lm 827 H ADV	28002631	827/359	6.409 lm	5.958 lm	1.400 mA	31,9 V	38,2 V	49,6 W	129 lm/W	122 lm/W	>80
SLE G7 21mm 6000lm 830 H ADV	28002632	830/359	6.834 lm	6.356 lm	1.400 mA	31,9 V	38,2 V	49,6 W	138 lm/W	131 lm/W	>80
SLE G7 21mm 6000lm 840 H ADV	28002633	840/359	7.188 lm	6.689 lm	1.400 mA	31,9 V	38,2 V	49,6 W	145 lm/W	137 lm/W	>80
SLE G7 21mm 6000lm 927 H ADV	28002634	927/359	5.342 lm	4.970 lm	1.400 mA	31,9 V	38,2 V	49,6 W	108 lm/W	102 lm/W	>90
SLE G7 21mm 6000lm 930 H ADV	28002635	930/359	5.867 lm	5.457 lm	1.400 mA	31,9 V	38,2 V	49,6 W	118 lm/W	112 lm/W	>90
SLE G7 21mm 6000lm 940 H ADV	28002637	940/359	6.144 lm	5.711 lm	1.400 mA	31,9 V	38,2 V	49,6 W	124 lm/W	117 lm/W	>90
SLE G7 21mm 6000lm 830 H ADV T	28002638	830/359	6.834 lm	6.356 lm	1.400 mA	31,9 V	38,2 V	49,6 W	138 lm/W	131 lm/W	>80
SLE G7 21mm 6000lm 840 H ADV T	28002639	840/359	7.188 lm	6.689 lm	1.400 mA	31,9 V	38,2 V	49,6 W	145 lm/W	137 lm/W	>80
SLE G7 21mm 6000lm 930 H ADV T	28002640	930/359	5.867 lm	5.457 lm	1.400 mA	31,9 V	38,2 V	49,6 W	118 lm/W	112 lm/W	>90
SLE G7 21mm 6000lm 940 H ADV T	28002641	940/359	6.144 lm	5.711 lm	1.400 mA	31,9 V	38,2 V	49,6 W	124 lm/W	117 lm/W	>90
SLE 21mm 6000lm – Betriebsmodus HO bei 2.000 mA											
SLE G7 21mm 6000lm 827 R ADV	28002596	827/359	-	9.695 lm	2.000 mA	32,8 V	39,3 V	-	-	136 lm/W	>80
SLE G7 21mm 6000lm 830 R ADV	28002597	830/359	-	10.339 lm	2.000 mA	32,8 V	39,3 V	-	-	145 lm/W	>80
SLE G7 21mm 6000lm 840 R ADV	28002599	840/359	-	10.879 lm	2.000 mA	32,8 V	39,3 V	-	-	153 lm/W	>80
SLE G7 21mm 6000lm 927 R ADV	28002600	927/359	-	8.084 lm	2.000 mA	32,8 V	39,3 V	-	-	113 lm/W	>90
SLE G7 21mm 6000lm 930 R ADV	28002601	930/359	-	8.880 lm	2.000 mA	32,8 V	39,3 V	-	-	124 lm/W	>90
SLE G7 21mm 6000lm 940 R ADV	28002603	940/359	-	9.292 lm	2.000 mA	32,8 V	39,3 V	-	-	130 lm/W	>90
SLE G7 21mm 6000lm 827 H ADV	28002631	827/359	-	8.148 lm	2.000 mA	32,8 V	39,3 V	-	-	114 lm/W	>80
SLE G7 21mm 6000lm 830 H ADV	28002632	830/359	-	8.689 lm	2.000 mA	32,8 V	39,3 V	-	-	122 lm/W	>80
SLE G7 21mm 6000lm 840 H ADV	28002633	840/359	-	9.143 lm	2.000 mA	32,8 V	39,3 V	-	-	128 lm/W	>80
SLE G7 21mm 6000lm 927 H ADV	28002634	927/359	-	6.794 lm	2.000 mA	32,8 V	39,3 V	-	-	95 lm/W	>90
SLE G7 21mm 6000lm 930 H ADV	28002635	930/359	-	7.463 lm	2.000 mA	32,8 V	39,3 V	-	-	104 lm/W	>90
SLE G7 21mm 6000lm 940 H ADV	28002637	940/359	-	7.809 lm	2.000 mA	32,8 V	39,3 V	-	-	109 lm/W	>90
SLE G7 21mm 6000lm 830 H ADV T	28002638	830/359	-	8.689 lm	2.000 mA	32,8 V	39,3 V	-	-	122 lm/W	>80
SLE G7 21mm 6000lm 840 H ADV T	28002639	840/359	-	9.143 lm	2.000 mA	32,8 V	39,3 V	-	-	128 lm/W	>80
SLE G7 21mm 6000lm 930 H ADV T	28002640	930/359	-	7.463 lm	2.000 mA	32,8 V	39,3 V	-	-	104 lm/W	>90
SLE G7 21mm 6000lm 940 H ADV T	28002641	940/359	-	7.809 lm	2.000 mA	32,8 V	39,3 V	-	-	109 lm/W	>90

- ① Siehe Derating-Kurven im Datenblatt unter Kapitel 2.3.
 ② Die genaue Erläuterung finden sie im Datenblatt unter Kapitel 3.1.
 ③ Toleranz des Nutzlichtstroms - 0 % / + 15 %. Messunsicherheit ± 10 %.
 ④ Toleranz des erwarteten Lichtstroms - 0 % / + 15 %. Messunsicherheit ± 10 %. Basierend auf Berechnung.
 ⑤ Toleranz der Leistungsaufnahme Pon ± 10 %. Messunsicherheit ± 5 %.



Produktbeschreibung

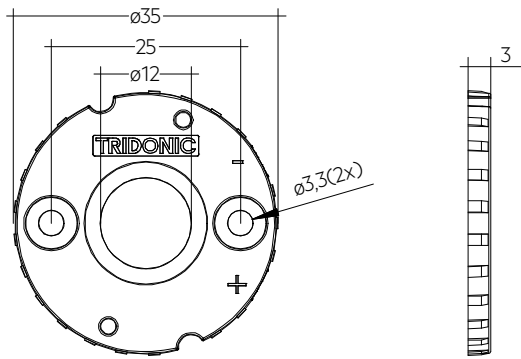
- _ Gehäuse für SLE
- _ Durchmesser: 35 mm
- _ Material: Lexan Resin 943
- _ M3 Schrauben mit flachem Kopf, max. Kopfdurchmesser von 6 mm und max. Drehmoment für die Befestigung ist 0,5 Nm

Website

<http://www.tridonic.com/28003024>



LES09



SLE G7 HOUSING LES09

Bestelldaten

Typ	Artikelnummer	Verpackung Sack	Gewicht pro Stk.
SLE G7 HOUSING LES 09	28003024	500 Stk.	0,002 kg
SLE G7 HOUSING LES 13/15	28003026	500 Stk.	0,002 kg

1. Normen

EN 62031
EN 62471
IEC 62717
IEC 61000-4-2
UL 8750 (für CLASS2 Anwendungen und trockene Umgebungsbedingungen)

1.1 Glühdrahttest Gehäusevariante

nach IEC 60695-2-11 mit erhöhter Temperatur von 850 °C bestanden.

1.2 Photometrischer Code

Schlüssel für den Photometrischen Code, z. B. 830 / 359

1. Stelle	2. Stelle + 3. Stelle	4. Stelle	5. Stelle	6. Stelle	
Code CRI	Farbtemperatur in Kelvin x 100	MacAdam am Anfang	MacAdam nach 25 % der Betriebsdauer (max. 6.000 h)	Lichtstrom nach 25 % der Betriebsdauer (max. 6.000 h)	
7 70 – 79				Code	Lichtstrom
8 80 – 89				7	≥ 70 %
9 ≥90				8	≥ 80 %
			9	≥ 90 %	

1.3 Energieklassifizierung

Typ	Farbtemperatur	Vorwärtsstrom	Energieklassifizierung	Energieaufnahme
SLE G7 09mm – Ohne Gehäuse				
SLE G7 09mm 1200lm 830 R ADV	3100 K	350 mA	D	13 kWh / 1000 h
SLE G7 09mm 1200lm 840 R ADV	4100 K	350 mA	D	13 kWh / 1000 h
SLE G7 09mm 1200lm 927 R ADV	2700 K	350 mA	E	13 kWh / 1000 h
SLE G7 09mm 1200lm 930 R ADV	3100 K	350 mA	E	13 kWh / 1000 h
SLE G7 09mm 1200lm 940 R ADV	4100 K	350 mA	E	13 kWh / 1000 h
SLE G7 13mm – Ohne Gehäuse				
SLE G7 13mm 3000lm 827 R ADV	2700 K	500 mA	D	18 kWh / 1000 h
SLE G7 13mm 3000lm 830 R ADV	3100 K	500 mA	D	18 kWh / 1000 h
SLE G7 13mm 3000lm 835 R ADV	3500 K	500 mA	D	18 kWh / 1000 h
SLE G7 13mm 3000lm 840 R ADV	4100 K	500 mA	D	18 kWh / 1000 h
SLE G7 13mm 3000lm 927 R ADV	2700 K	500 mA	E	18 kWh / 1000 h
SLE G7 13mm 3000lm 930 R ADV	3100 K	500 mA	E	18 kWh / 1000 h
SLE G7 13mm 3000lm 935 R ADV	3500 K	500 mA	E	18 kWh / 1000 h
SLE G7 13mm 3000lm 940 R ADV	4100 K	500 mA	E	18 kWh / 1000 h
SLE G7 15mm – Ohne Gehäuse				
SLE G7 15mm 4000lm 827 R ADV	2700 K	900 mA	D	32 kWh / 1000 h
SLE G7 15mm 4000lm 830 R ADV	3100 K	900 mA	D	32 kWh / 1000 h
SLE G7 15mm 4000lm 840 R ADV	4100 K	900 mA	D	32 kWh / 1000 h
SLE G7 15mm 4000lm 927 R ADV	2700 K	900 mA	E	32 kWh / 1000 h
SLE G7 15mm 4000lm 930 R ADV	3100 K	900 mA	E	32 kWh / 1000 h
SLE G7 15mm 4000lm 940 R ADV	4100 K	900 mA	E	32 kWh / 1000 h
SLE G7 17mm – Ohne Gehäuse				
SLE G7 17mm 5000lm 827 R ADV	2700 K	1050 mA	D	38 kWh / 1000 h
SLE G7 17mm 5000lm 830 R ADV	3100 K	1050 mA	D	38 kWh / 1000 h
SLE G7 17mm 5000lm 835 R ADV	3500 K	1050 mA	D	38 kWh / 1000 h
SLE G7 17mm 5000lm 840 R ADV	4100 K	1050 mA	D	38 kWh / 1000 h
SLE G7 17mm 5000lm 927 R ADV	2700 K	1050 mA	E	38 kWh / 1000 h
SLE G7 17mm 5000lm 930 R ADV	3100 K	1050 mA	E	38 kWh / 1000 h
SLE G7 17mm 5000lm 935 R ADV	3500 K	1050 mA	E	38 kWh / 1000 h
SLE G7 17mm 5000lm 940 R ADV	4100 K	1050 mA	E	38 kWh / 1000 h

Typ	Farbtemperatur	Vorwärtsstrom	Energieklassifizierung	Energieaufnahme
SLE G7 21mm – Ohne Gehäuse				
SLE G7 21mm 6000lm 827 R ADV	2700 K	1400 mA	D	50 kWh / 1000 h
SLE G7 21mm 6000lm 830 R ADV	3100 K	1400 mA	D	50 kWh / 1000 h
SLE G7 21mm 6000lm 840 R ADV	4100 K	1400 mA	D	50 kWh / 1000 h
SLE G7 21mm 6000lm 927 R ADV	2700 K	1400 mA	E	50 kWh / 1000 h
SLE G7 21mm 6000lm 930 R ADV	3100 K	1400 mA	E	50 kWh / 1000 h
SLE G7 21mm 6000lm 940 R ADV	4100 K	1400 mA	D	50 kWh / 1000 h
SLE G7 13mm – Mit Gehäuse				
SLE G7 13mm 3000lm 830 H ADV	3100 K	500 mA	D	18 kWh / 1000 h
SLE G7 13mm 3000lm 840 H ADV	4100 K	500 mA	D	18 kWh / 1000 h
SLE G7 13mm 3000lm 927 H ADV	2700 K	500 mA	E	18 kWh / 1000 h
SLE G7 13mm 3000lm 930 H ADV	3100 K	500 mA	E	18 kWh / 1000 h
SLE G7 13mm 3000lm 935 H ADV	3500 K	500 mA	E	18 kWh / 1000 h
SLE G7 13mm 3000lm 940 H ADV	4100 K	500 mA	E	18 kWh / 1000 h
SLE G7 15mm – Mit Gehäuse				
SLE G7 15mm 4000lm 830 H ADV	3100 K	900 mA	D	32 kWh / 1000 h
SLE G7 15mm 4000lm 840 H ADV	4100 K	900 mA	D	32 kWh / 1000 h
SLE G7 15mm 4000lm 930 H ADV	3100 K	900 mA	E	32 kWh / 1000 h
SLE G7 15mm 4000lm 940 H ADV	4100 K	900 mA	E	32 kWh / 1000 h
SLE G7 17mm – Mit Gehäuse				
SLE G7 17mm 5000lm 827 H ADV	2700 K	1050 mA	D	38 kWh / 1000 h
SLE G7 17mm 5000lm 830 H ADV	3100 K	1050 mA	D	38 kWh / 1000 h
SLE G7 17mm 5000lm 835 H ADV	3500 K	1050 mA	D	38 kWh / 1000 h
SLE G7 17mm 5000lm 840 H ADV	4100 K	1050 mA	D	38 kWh / 1000 h
SLE G7 17mm 5000lm 927 H ADV	2700 K	1050 mA	E	38 kWh / 1000 h
SLE G7 17mm 5000lm 930 H ADV	3100 K	1050 mA	E	38 kWh / 1000 h
SLE G7 17mm 5000lm 935 H ADV	3500 K	1050 mA	E	38 kWh / 1000 h
SLE G7 17mm 5000lm 940 H ADV	4100 K	1050 mA	E	38 kWh / 1000 h
SLE G7 21mm – Mit Gehäuse				
SLE G7 21mm 6000lm 827 H ADV	2700 K	1400 mA	D	50 kWh / 1000 h
SLE G7 21mm 6000lm 830 H ADV	3100 K	1400 mA	D	50 kWh / 1000 h
SLE G7 21mm 6000lm 840 H ADV	4100 K	1400 mA	D	50 kWh / 1000 h
SLE G7 21mm 6000lm 927 H ADV	2700 K	1400 mA	E	50 kWh / 1000 h
SLE G7 21mm 6000lm 930 H ADV	3100 K	1400 mA	E	50 kWh / 1000 h
SLE G7 21mm 6000lm 940 H ADV	4100 K	1400 mA	E	50 kWh / 1000 h
SLE G7 15mm – Mit Gehäuse und Wärmeleitfolie				
SLE G7 15mm 4000lm 830 H ADV T	3100 K	900 mA	D	32 kWh / 1000 h
SLE G7 15mm 4000lm 840 H ADV T	4100 K	900 mA	D	32 kWh / 1000 h
SLE G7 15mm 4000lm 930 H ADV T	3100 K	900 mA	E	32 kWh / 1000 h
SLE G7 15mm 4000lm 940 H ADV T	4100 K	900 mA	E	32 kWh / 1000 h
SLE G7 17mm – Mit Gehäuse und Wärmeleitfolie				
SLE G7 17mm 5000lm 830 H ADV T	3100 K	1050 mA	D	38 kWh / 1000 h
SLE G7 17mm 5000lm 840 H ADV T	4100 K	1050 mA	D	38 kWh / 1000 h
SLE G7 17mm 5000lm 930 H ADV T	3100 K	1050 mA	E	38 kWh / 1000 h
SLE G7 17mm 5000lm 935 H ADV T	3500 K	1050 mA	E	38 kWh / 1000 h
SLE G7 17mm 5000lm 940 H ADV T	4100 K	1050 mA	E	38 kWh / 1000 h
SLE G7 21mm – Mit Gehäuse und Wärmeleitfolie				
SLE G7 21mm 6000lm 830 H ADV T	3100 K	1400 mA	D	50 kWh / 1000 h
SLE G7 21mm 6000lm 840 H ADV T	4100 K	1400 mA	D	50 kWh / 1000 h
SLE G7 21mm 6000lm 930 H ADV T	3100 K	1400 mA	E	50 kWh / 1000 h
SLE G7 21mm 6000lm 940 H ADV T	4100 K	1400 mA	E	50 kWh / 1000 h

Energielabel und weitere Informationen auf www.tridonic.com im Zertifikate-Tab der jeweiligen Produktseite und in der EPREL Datenbank <https://eprel.ec.europa.eu/>

2. Thermische Angaben

2.1 tp-Punkt, Umgebungstemperatur und Lebensdauer

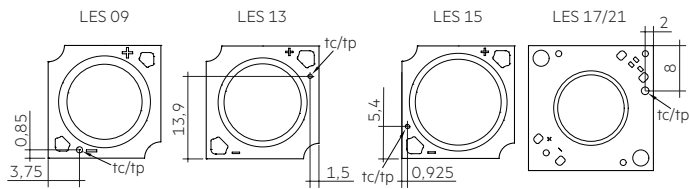
Die Temperatur am tp-Punkt ist maßgebend für den Lichtstrom und die Lebensdauer eines LED-Produktes.

Für das SLE G7 ist eine tp-Temperatur von 65 °C einzuhalten, um ein Optimum zwischen Kühlflächenbedarf, Lichtstrom und Lebensdauer zu erreichen.

Das Einhalten der zulässigen tp-Temperatur muss unter Betriebsbedingungen in thermisch eingeschwungenem Zustand überprüft werden. Dabei ist die max. Umgebungstemperatur der relevanten Anwendung zu berücksichtigen.

Die Messung der tc und tp Temperatur erfolgt bei LED Modulen von Tridonic am selben Referenzpunkt.

Zur Überprüfung der tc-/tp-Temperatur muss der Temperaturmessfühler direkt auf dem PCB an die in der Zeichnung angegebene Stelle angebracht werden.



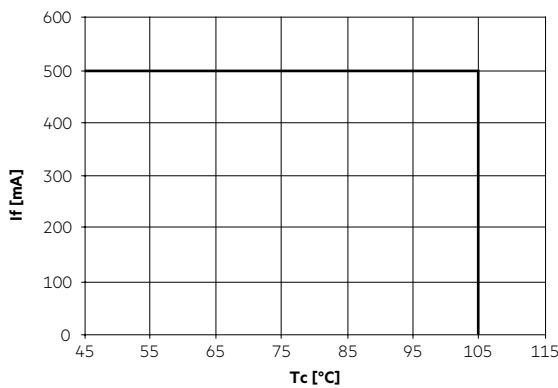
2.2 Lagerung und Luftfeuchtigkeit

Lagertemperatur	-30...+80 °C
-----------------	--------------

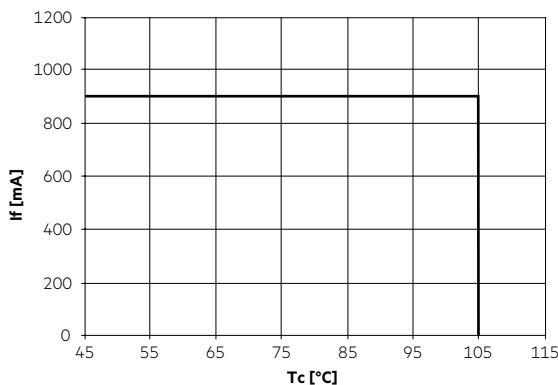
Betrieb nur unter nicht kondensierenden Umgebungsbedingungen.
Beim Verbauen der Module sollte eine Luftfeuchtigkeit von 0 bis 85 % herrschen.

2.3 Derating-Kurven

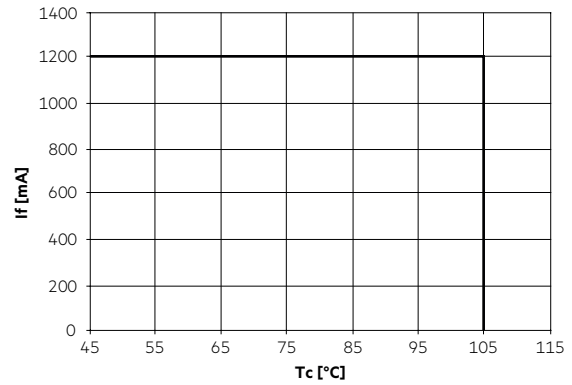
SLE G7 09mm 1200lm xx0 advanced



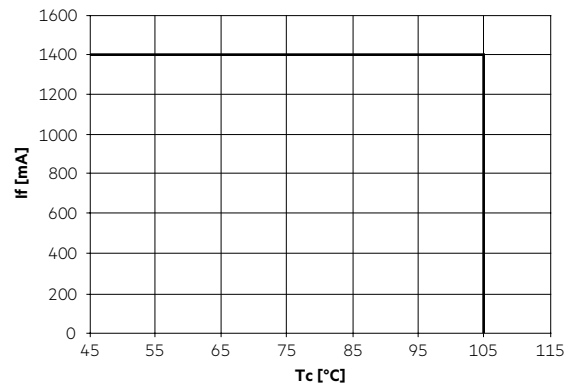
SLE G7 13mm 3000lm xx0 advanced



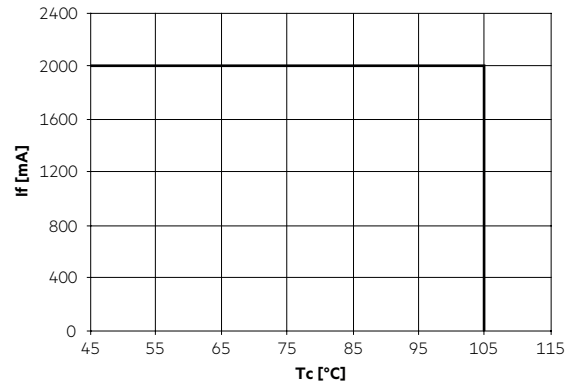
SLE G7 15mm 4000lm xx0 advanced



SLE G7 17mm 5000lm xx0 advanced



SLE G7 21mm 6000lm xx0 advanced



2.4 Thermische Auslegung und Kühlfläche

Die Lebensdauer der LED-Produkte hängt stark von der Betriebstemperatur ab. Werden die zulässigen Temperaturgrenzwerte überschritten, so kommt es zu einer deutlichen Reduktion der Lebensdauer bzw. zu einer Zerstörung des SLE G7.

2.5 Kühlkörperangaben

SLE G7 09mm 1200lm xxx ADV

ta	tp	Betriebsstrom	R _{th, hs-a}
25°C	65°C	250 mA	4,6 K/W
35°C	65°C	250 mA	3,4 K/W
45°C	65°C	250 mA	2,2 K/W
25°C	65°C	350 mA	3,1 K/W
35°C	65°C	350 mA	2,3 K/W
45°C	65°C	350 mA	1,5 K/W
25°C	65°C	500 mA	2,1 K/W
35°C	65°C	500 mA	1,6 K/W
45°C	65°C	500 mA	1,0 K/W

SLE G7 13mm 3000lm xxx ADV

ta	tp	Betriebsstrom	R _{th, hs-a}
25°C	65°C	350 mA	3,4 K/W
35°C	65°C	350 mA	2,6 K/W
45°C	65°C	350 mA	1,7 K/W
25°C	65°C	500 mA	2,3 K/W
35°C	65°C	500 mA	1,7 K/W
45°C	65°C	500 mA	1,2 K/W
25°C	65°C	900 mA	1,2 K/W
35°C	65°C	900 mA	0,9 K/W
45°C	65°C	900 mA	0,6 K/W

SLE G7 15mm 4000lm xxx ADV

ta	tp	Betriebsstrom	R _{th, hs-a}
25°C	65°C	500 mA	2,4 K/W
35°C	65°C	500 mA	1,8 K/W
45°C	65°C	500 mA	1,2 K/W
25°C	65°C	900 mA	1,3 K/W
35°C	65°C	900 mA	1,0 K/W
45°C	65°C	900 mA	0,6 K/W
25°C	65°C	1.200 mA	0,9 K/W
35°C	65°C	1.200 mA	0,7 K/W
45°C	65°C	1.200 mA	0,5 K/W

SLE G7 17mm 5000lm xxx ADV

ta	tp	Betriebsstrom	R _{th, hs-a}
25°C	65°C	500 mA	2,3 K/W
35°C	65°C	500 mA	1,7 K/W
45°C	65°C	500 mA	1,1 K/W
25°C	65°C	1.050 mA	1,0 K/W
35°C	65°C	1.050 mA	0,7 K/W
45°C	65°C	1.050 mA	0,4 K/W
25°C	65°C	1.400 mA	0,7 K/W
35°C	65°C	1.400 mA	0,5 K/W
45°C	65°C	1.400 mA	0,3 K/W

SLE G7 21mm 6000lm xxx ADV

ta	tp	Betriebsstrom	R _{th, hs-a}
25°C	65°C	700 mA	1,6 K/W
35°C	65°C	700 mA	1,2 K/W
45°C	65°C	700 mA	0,8 K/W
25°C	65°C	1.400 mA	0,7 K/W
35°C	65°C	1.400 mA	0,5 K/W
45°C	65°C	1.400 mA	0,3 K/W
25°C	65°C	2.000 mA	0,5 K/W
35°C	65°C	2.000 mA	0,3 K/W
45°C	65°C	2.000 mA	0,2 K/W

Anmerkungen

Die tatsächliche Kühlung kann aufgrund des Materials, der Bauform, äußerer Einflüsse und der Einbausituation abweichen. Eine thermische Verbindung zwischen SLE G7 und Kühlkörper mittels Wärmeleitpaste oder wärmeleitender Klebefolie ist zwingend notwendig.

SLE G7 muss zusätzlich auf dem Kühlkörper mit M3 Schrauben befestigt werden, um die thermische Verbindung zu optimieren.

Die Berechnung der Kühlkörperangaben basieren auf der Verwendung einer Wärmeleitpaste mit einer Wärmeleitfähigkeit von $\lambda > 1 \text{ W/mK}$ und einer Schichtdicke mit max. 50 μm oder einer wärmeleitenden Klebefolie mit der Eigenschaft $b < 50 \mu\text{mmK/W}$.

Die SLE G7 H ADV T Module werden mit Wärmeleitfolien der Type GRAFTECH HT-1205A ausgeliefert.

Die Vorderseite der Wärmeleitfolie ist mit dem Modul verklebt, die Rückseite der Wärmeleitfolie ist nichtklebend. Dies erleichtert das Positionieren des Moduls bei der Verbindung mit dem Kühlkörper.



Bei der aufgeklebten Wärmefolie handelt es sich nicht um eine Schutzfolie, sondern um einen festen Bestandteil des LED-Moduls. Die Folie darf nicht abgezogen werden.

Weitere Informationen zu diesem Produkt entnehmen Sie bitte aus dem Produktdatenblatt der Wärmeleitfolie GRAFTECH HT-1205A.

3. Installation / Verdrahtung

3.1 Elektrische Versorgung/Wahl des LED-Treibers

SLE G7 von Tridonic sind nicht gegen Überspannungen, Überströme, Überlast oder Kurzschlussströme geschützt. Ein zuverlässiger und sicherer Betrieb der SLE G7 kann nur in Verbindung mit einem LED-Treiber, der den relevanten Vorschriften genügt, sichergestellt werden.

Bei Verwendung eines LED-Treibers, der nicht von Tridonic stammt, müssen vom Betriebsgerät folgende Schutzfunktionen gewährleistet sein:

- Kurzschlusserkennung
- Überlasterkennung
- Übertemperatur-Abschaltung



SLE G7 müssen an Konstantstrom-LED-Treibern betrieben werden. Der Betrieb an einem Konstantspannungs-LED-Treiber führt zu irreversibler Schädigung der Module. Durch Verpolung kann das SLE G7 beschädigt werden.



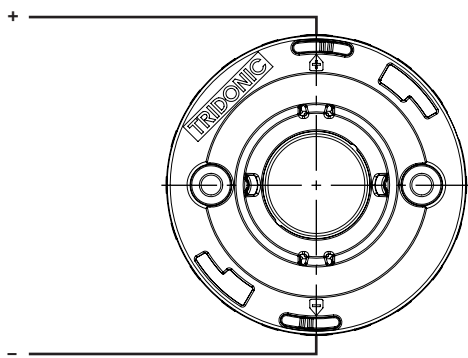
SLE G7 dürfen nicht mit nonSELV LED Treiber betrieben werden.



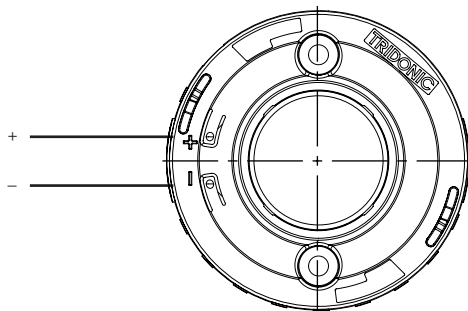
Das SLE G7 hat eine Basisisolierung bis 60 V SELV gegenüber Erde und kann direkt auf einem geerdeten Metallteil der Leuchte montiert werden. Bei Betrieb mit LED-Treibern deren max. Ausgangsspannung (auch gegenüber Erde) größer als 60 V SELV ist, muss eine zusätzliche Isolierung zwischen Modul und Kühlkörper angebracht (z.B. durch isolierende Wärmeleitfolie) oder durch geeignete Leuchtenkonstruktion isoliert werden (z.B. Isolierung des Kühlkörpers gegenüber Erde). Bei Spannungen > 60 V muss ein zusätzlicher Schutz gegen direkte Berührung (Testfinger) der leuchtenden Fläche des Moduls gewährleistet werden. Dies wird typischerweise mit einer nicht entfernbaren Optik über dem Modul gelöst.

3.2 Verdrahtung

Verdrahtung mit Gehäuse (LES13 und LES15)

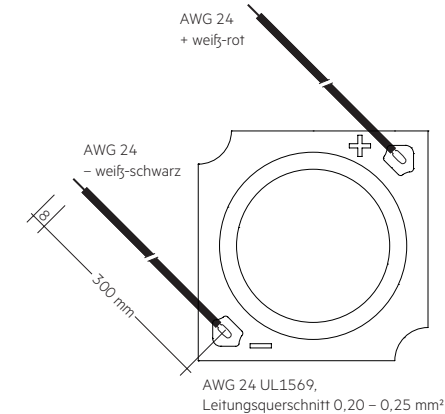


Verdrahtung mit Gehäuse (LES17 und LES21)

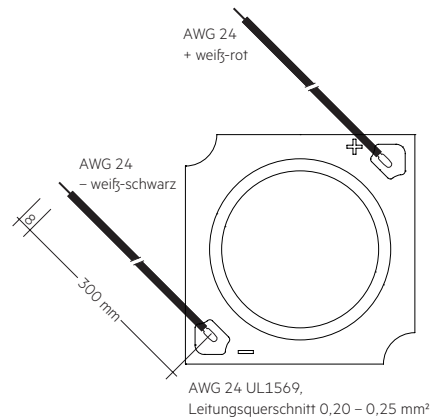


Verdrahtung ohne Gehäuse

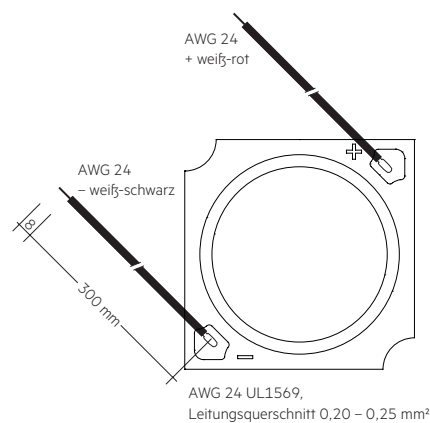
LES09



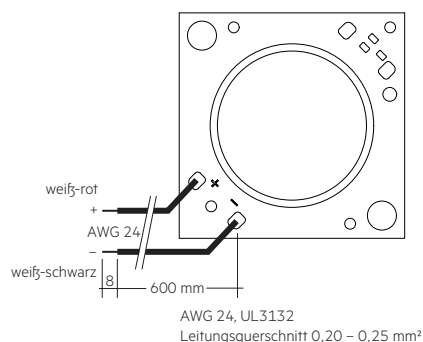
LES13



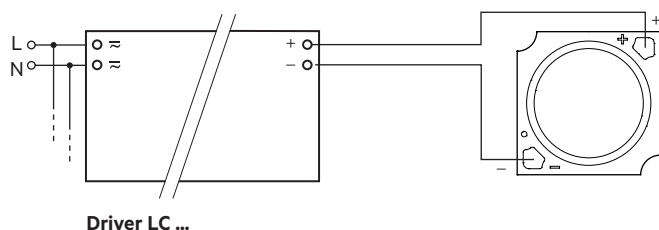
LES15



LES17 + LES21



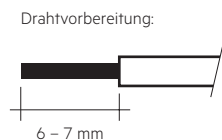
Verdrahtungsbeispiel



3.3 Leitungsart und Leitungsquerschnitt für Gehäusevarianten

Zur Verdrahtung Volldraht von 0,5 bis 0,75 mm² oder Litzendraht mit verzinnnten Enden von 0,5 mm² verwenden.
Für perfekte Funktion der Steckklemme Leitungen 6 – 7 mm abisolieren.

Draht lösen durch Drehen und Ziehen.



3.4 Montagehinweise



SLE G7 von Tridonic, welche für den ordnungsgemäßen Betrieb eine Kühlfläche benötigen, müssen mittels Wärmeleitpaste oder einer wärmeleitenden Klebefolie mit dem Kühlkörper thermisch verbunden und mit M3 Schrauben befestigt werden.
Die Montageoberfläche ist vor der Montage des Moduls sorgfältig von Schmutz, Staub oder Fett zu reinigen.

Sämtliche Komponenten der SLE G7 (LED, elektronische Bauteile usw.) dürfen keinen Zug- oder Druckbelastungen ausgesetzt werden.



Max. Drehmoment zur Befestigung: 0,3 Nm (LES9, LES13, LES15)
0,5 Nm (LES17, LES21)

Die LED-Module werden jeweils mit 2 Schrauben montiert. Um die Module nicht zu beschädigen, müssen hierfür Linsenkopfschrauben und eine zusätzliche Kunststoffbeilagscheibe (Arbeitstemperatur beachten) oder Linsenkopfschraube mit Bund (ISO 7380-2) mit Kopfdurchmesser ≤ 6,9 mm bei LED-Modulen ohne Gehäuse (gilt für LES13, LES15) verwendet werden.

Chemische Substanzen können das LED-Modul beschädigen. Chemische Reaktionen können zu Farbverschiebungen, Reduktion des Lichtstroms, aber auch zum Ausfall des Moduls durch angegriffene elektrische Verbindungen führen.



Materialien, welche in LED-Anwendungen verwendet werden (zum Beispiel Dichtungen, Kleber), dürfen nicht lösungsmittelbasiert, kondensationsvernetzt oder acetatvernetzt sein und keinen Schwefel, Chlor oder Phthalat enthalten.
Aggressive Dämpfe sowohl im Betrieb als auch während des Lagerns vermeiden.

3.5 EOS/ESD Sicherheitsrichtlinien



Das Gerät / Modul enthält Bauteile die auf elektrostatische Entladung empfindlich reagieren und darf nur bei Sicherstellung des EOS/ESD-Schutzes in der Fertigung und in der Anwendung eingebaut werden. Für Geräte/Module mit geschlossenem Gehäuse (keine Berührung auf Leiterplatte möglich) sind bei normaler Installationshandhabung keine Vorkehrungen notwendig. Weitere Informationen zu den EOS/ESD Richtlinien und der ESD-Klassifizierung entnehmen Sie dem Dokument <http://www.tridonic.com/esd-schutzmassnahmen>.

4. Lebensdauer

4.1 Lebensdauer, Lichtstromrückgang und Fehlerrate

Der Lichtstrom eines LED-Moduls nimmt über die Lebensdauer ab, dies wird über den L-Wert angegeben. L70 bedeutet dass das LED-Modul 70 % des Ausgangslichtstroms abgibt. Dieser Wert steht immer im Zusammenhang mit einer Betriebsdauer und definiert die Lebensdauer des LED-Moduls.

Der L-Wert ist ein statistischer Wert, der tatsächliche Lichtstromrückgang kann über die gelieferten LED-Module variieren. Der B-Wert gibt daher an wieviele Module den gegebenen L-Wert unterschreiten, z. B. L70B10 bedeutet dass 10 % der LED-Module unter 70 % des Ausgangslichtstromes sind bzw. 90 % über 70 % des Initialwerts. Zusätzlich wird mittels C-Wert der Prozentsatz der Totalausfälle (fatal failure) angegeben.

Der F-Wert beschreibt die Verknüpfung aus B- und C-Wert, d.h. es sind sowohl Totalausfälle wie auch Degradation berücksichtigt, z. B. L70F10 bedeutet dass 10 % der LED-Module ausgefallen sind oder einen Lichtstrom unter 70 % des Initialwerts abgeben.

4.2 Lichtstromrückgang

Lebensdauerangaben sind informativ und stellen keinen Garantieanspruch dar. Vorläufig kalkulierte Lebensdauerdaten bis die LM80-Testergebnisse vorliegen.

SLE G7 09mm 1200lm ADV

Betriebsstrom	tp-Temperatur	L90 / F10	L90 / F50	L80 / F10	L80 / F50	L70 / F10	L70 / F50
250 mA	65 °C	50.000 h	>55.000 h	>55.000 h	>55.000 h	>55.000 h	>55.000 h
	85 °C	50.000 h	>55.000 h	>55.000 h	>55.000 h	>55.000 h	>55.000 h
	105 °C	26.000 h	37.000 h	>55.000 h	>55.000 h	>55.000 h	>55.000 h
350 mA	65 °C	>55.000 h	>55.000 h	>55.000 h	>55.000 h	>55.000 h	>55.000 h
	85 °C	>55.000 h	>55.000 h	>55.000 h	>55.000 h	>55.000 h	>55.000 h
	105 °C	13.000 h	20.000 h	31.000 h	49.000 h	51.000 h	>55.000 h
500 mA	65 °C	>55.000 h	>55.000 h	>55.000 h	>55.000 h	>55.000 h	>55.000 h
	85 °C	>55.000 h	>55.000 h	>55.000 h	>55.000 h	>55.000 h	>55.000 h
	105 °C	13.000 h	20.000 h	31.000 h	49.000 h	51.000 h	>55.000 h

SLE G7 13mm 3000lm ADV

Betriebsstrom	tp-Temperatur	L90 / F10	L90 / F50	L80 / F10	L80 / F50	L70 / F10	L70 / F50
350 mA	65 °C	50.000 h	>55.000 h	>55.000 h	>55.000 h	>55.000 h	>55.000 h
	85 °C	50.000 h	>55.000 h	>55.000 h	>55.000 h	>55.000 h	>55.000 h
	105 °C	26.000 h	37.000 h	>55.000 h	>55.000 h	>55.000 h	>55.000 h
500 mA	65 °C	50.000 h	>55.000 h	>55.000 h	>55.000 h	>55.000 h	>55.000 h
	85 °C	50.000 h	>55.000 h	>55.000 h	>55.000 h	>55.000 h	>55.000 h
	105 °C	26.000 h	37.000 h	>55.000 h	>55.000 h	>55.000 h	>55.000 h
900 mA	65 °C	37.000 h	51.000 h	>55.000 h	>55.000 h	>55.000 h	>55.000 h
	85 °C	37.000 h	51.000 h	>55.000 h	>55.000 h	>55.000 h	>55.000 h
	105 °C	13.000 h	20.000 h	31.000 h	49.000 h	50.000 h	>55.000 h

SLE G7 15mm 4000lm ADV

Betriebsstrom	tp-Temperatur	L90 / F10	L90 / F50	L80 / F10	L80 / F50	L70 / F10	L70 / F50
500 mA	65 °C	50.000 h	>55.000 h	>55.000 h	>55.000 h	>55.000 h	>55.000 h
	85 °C	50.000 h	>55.000 h	>55.000 h	>55.000 h	>55.000 h	>55.000 h
	105 °C	26.000 h	37.000 h	>55.000 h	>55.000 h	>55.000 h	>55.000 h
900 mA	65 °C	50.000 h	>55.000 h	>55.000 h	>55.000 h	>55.000 h	>55.000 h
	85 °C	50.000 h	>55.000 h	>55.000 h	>55.000 h	>55.000 h	>55.000 h
	105 °C	26.000 h	37.000 h	>55.000 h	>55.000 h	>55.000 h	>55.000 h
1.200 mA	65 °C	>55.000 h	>55.000 h	>55.000 h	>55.000 h	>55.000 h	>55.000 h
	85 °C	>55.000 h	>55.000 h	>55.000 h	>55.000 h	>55.000 h	>55.000 h
	105 °C	13.000 h	20.000 h	31.000 h	49.000 h	51.000 h	>55.000 h

SLE G7 17mm 5000lm ADV

Betriebsstrom	tp-Temperatur	L90 / F10	L90 / F50	L80 / F10	L80 / F50	L70 / F10	L70 / F50
500 mA	65 °C	50.000 h	>55.000 h	>55.000 h	>55.000 h	>55.000 h	>55.000 h
	85 °C	50.000 h	>55.000 h	>55.000 h	>55.000 h	>55.000 h	>55.000 h
	105 °C	26.000 h	37.000 h	>55.000 h	>55.000 h	>55.000 h	>55.000 h
1050 mA	65 °C	50.000 h	>55.000 h	>55.000 h	>55.000 h	>55.000 h	>55.000 h
	85 °C	50.000 h	>55.000 h	>55.000 h	>55.000 h	>55.000 h	>55.000 h
	105 °C	26.000 h	37.000 h	>55.000 h	>55.000 h	>55.000 h	>55.000 h
1400 mA	65 °C	>55.000 h	>55.000 h	>55.000 h	>55.000 h	>55.000 h	>55.000 h
	85 °C	>55.000 h	>55.000 h	>55.000 h	>55.000 h	>55.000 h	>55.000 h
	105 °C	13.000 h	20.000 h	31.000 h	50.000 h	51.000 h	>55.000 h

SLE G7 21mm 6000lm ADV

Betriebsstrom	tp-Temperatur	L90 / F10	L90 / F50	L80 / F10	L80 / F50	L70 / F10	L70 / F50
700 mA	65 °C	50.000 h	>55.000 h	>55.000 h	>55.000 h	>55.000 h	>55.000 h
	85 °C	50.000 h	>55.000 h	>55.000 h	>55.000 h	>55.000 h	>55.000 h
	105 °C	26.000 h	37.000 h	>55.000 h	>55.000 h	>55.000 h	>55.000 h
1400 mA	65 °C	50.000 h	>55.000 h	>55.000 h	>55.000 h	>55.000 h	>55.000 h
	85 °C	50.000 h	>55.000 h	>55.000 h	>55.000 h	>55.000 h	>55.000 h
	105 °C	26.000 h	37.000 h	>55.000 h	>55.000 h	>55.000 h	>55.000 h
2.000 mA	65 °C	>55.000 h	>55.000 h	>55.000 h	>55.000 h	>55.000 h	>55.000 h
	85 °C	>55.000 h	>55.000 h	>55.000 h	>55.000 h	>55.000 h	>55.000 h
	105 °C	13.000 h	20.000 h	31.000 h	50.000 h	51.000 h	>55.000 h

5. Elektrische Eigenschaften

5.1 Erklärung von elektrischen Parametern

Irated ... Nominaler Betriebsstrom für das das Modul ausgelegt ist.

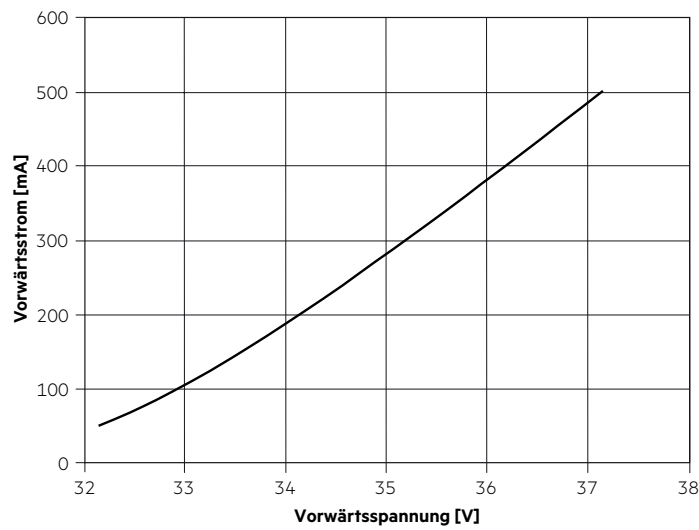
I_{max} ... Max zulässiger dauerhafter Betriebsstrom inkl. der LED Treibertoleranzen.

Max. zul. NF Strom-Restwelligkeit ... Der max. Ausgangsstrom des Konverters inkl. Toleranzen und NF Restwelligkeit darf diesen Wert nicht überschreiten.

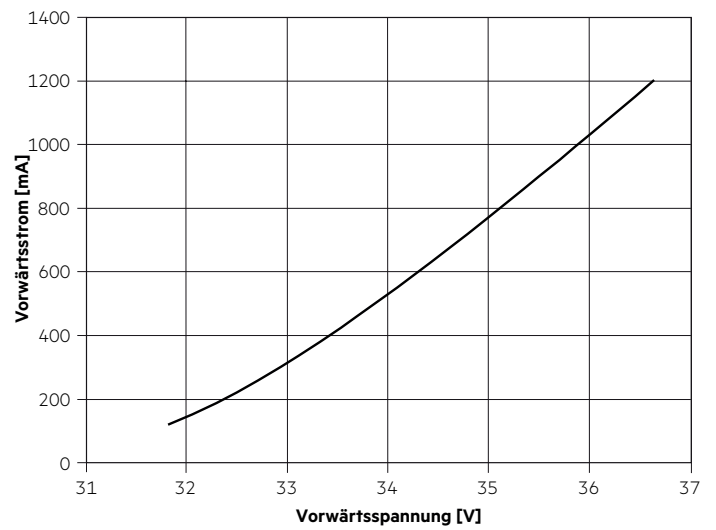
Max. zul. Stoßstrom ... Der max. Ausgangsstoßstrom des Konverters darf diesen Wert nicht überschreiten.

5.2 Typ. Vorwärtsspannung vs. Vorwärtsstrom

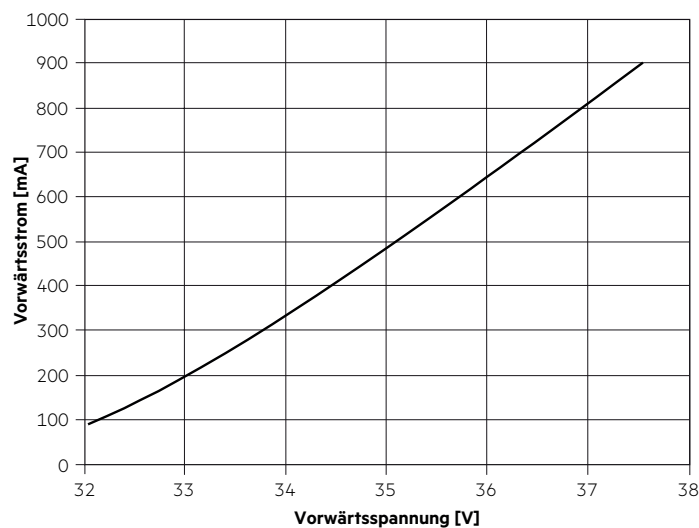
SLE G7 09mm 1200lm xxx ADV



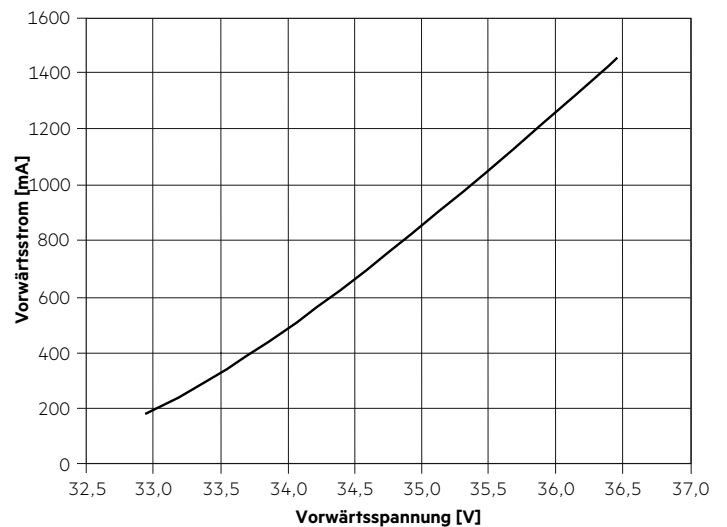
SLE G7 15mm 4000lm xxx ADV



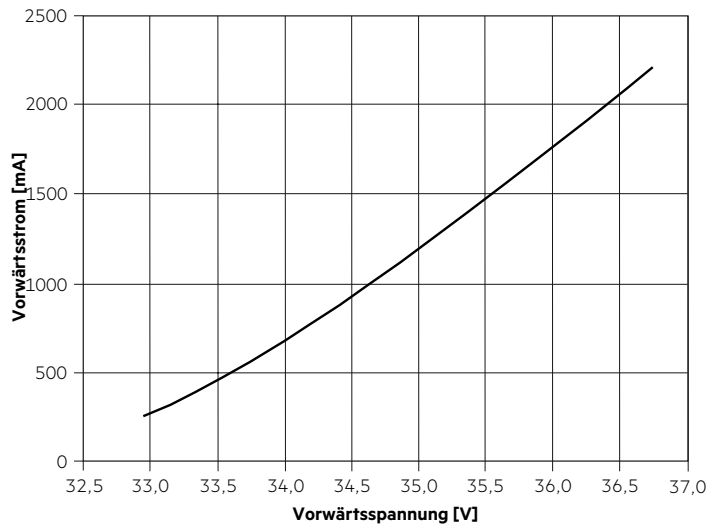
SLE G7 13mm 3000lm xxx ADV



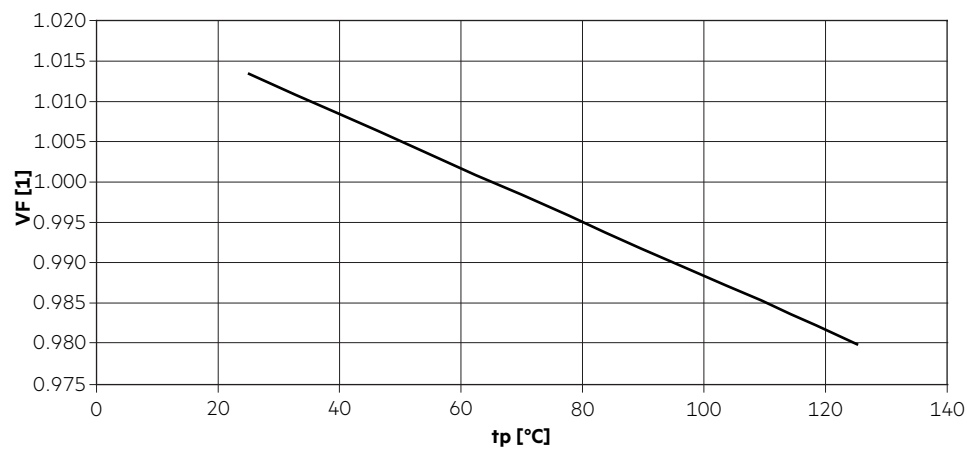
SLE G7 17mm 5000lm xxx ADV



SLE G7 21mm 6000lm xxx ADV



5.3 Vorwärtsspannung vs. t_p Temperatur



Die Diagramme basieren auf statistischen Werten.
Die realen Werte können abweichen.

6. Photometrische Eigenschaften

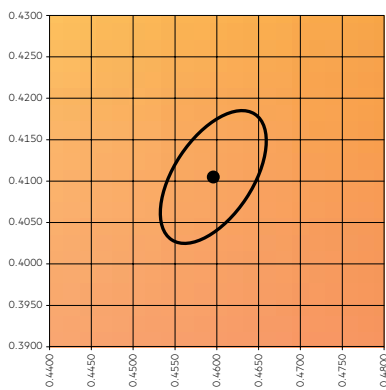
6.1 Koordinaten und Toleranzen nach CIE 1931 und Farbwiedergabe

Die angegebenen Farbkoordinaten werden nach einer Einschwingzeit von 100 ms integral gemessen. Der Stromimpuls hängt von der Modultype ab. Die Umgebungstemperatur der Messung liegt bei $t_a = 25^\circ\text{C}$. Die Messtoleranzen der Farbkoordinaten liegen bei $\pm 0,01$.

Modultype	Stromimpuls
SLE G7 09mm 1200lm xxx ADV	350 mA
SLE G7 13mm 3000lm xxx ADV	500 mA
SLE G7 15mm 4000lm xxx ADV	900 mA
SLE G7 17mm 5000lm xxx ADV	1.050 mA
SLE G7 21mm 6000lm xxx ADV	1400 mA

2.700 K – CRI80

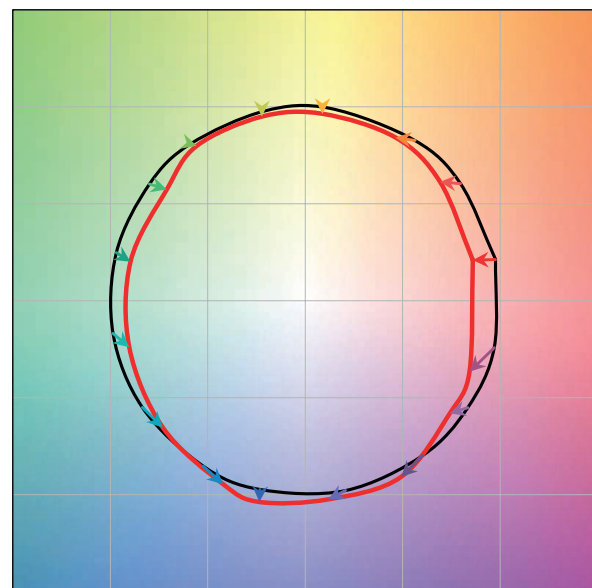
	x0	y0
Mittelpunkt	0,4599	0,4106



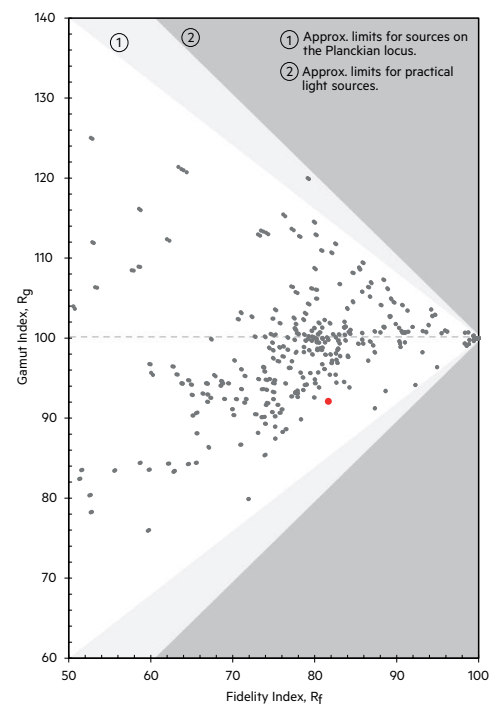
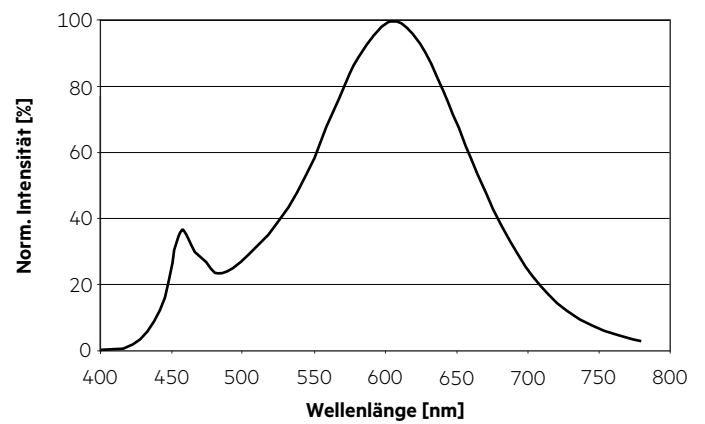
MacAdam Ellipse: 3SDCM

TM30		CRI	
Rf	Rg	Ra	R9
82	92	81	12

Farbvektordiagramm

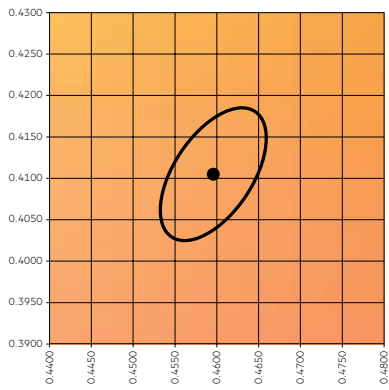


— Referenzwert
— Testwert



2.700 K – CRI90

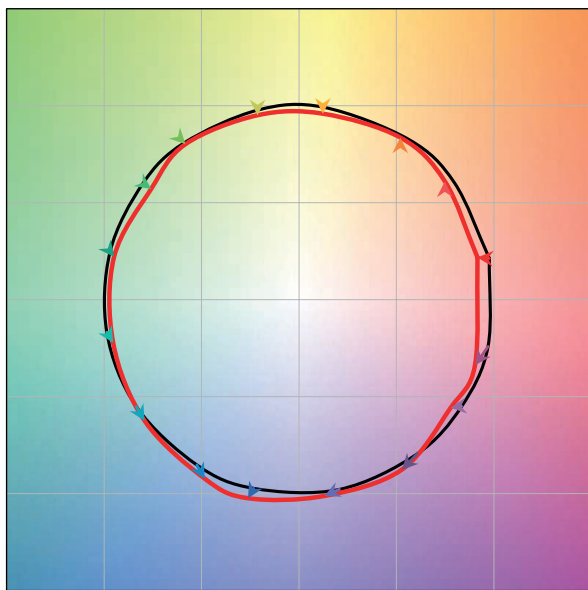
	x0	y0
Mittelpunkt	0,4599	0,4106



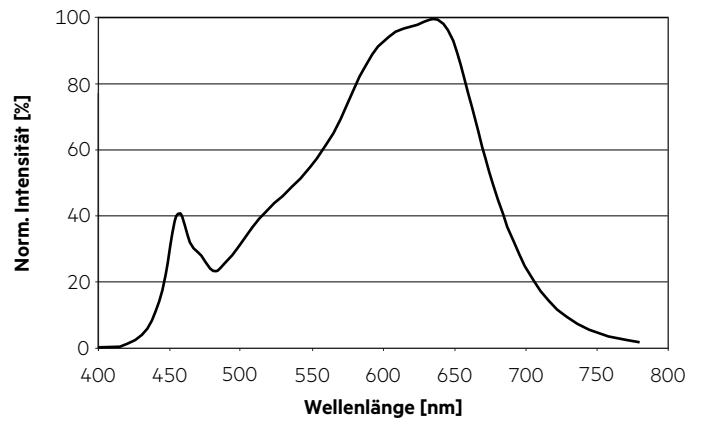
MacAdam Ellipse: 3SDCM

TM30		CRI	
Rf	Rg	Ra	R9
89	97	91	56

Farbvektordiagramm

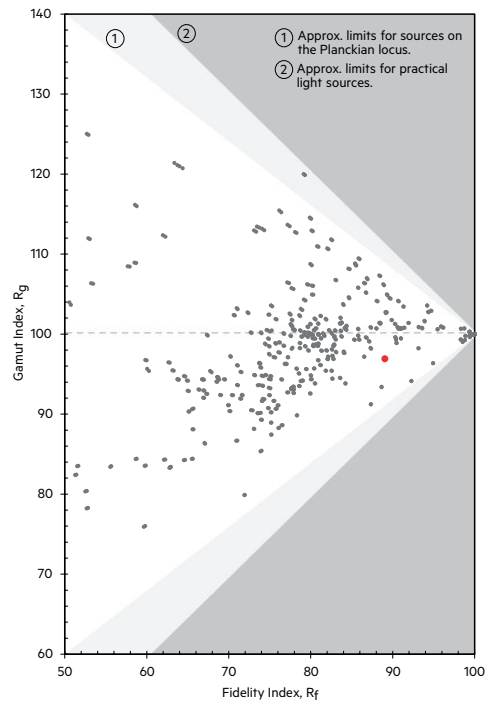


— Referenzwert
— Testwert



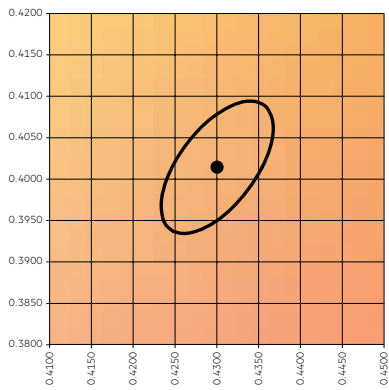
Norm. Intensität [%]

Wellenlänge [nm]



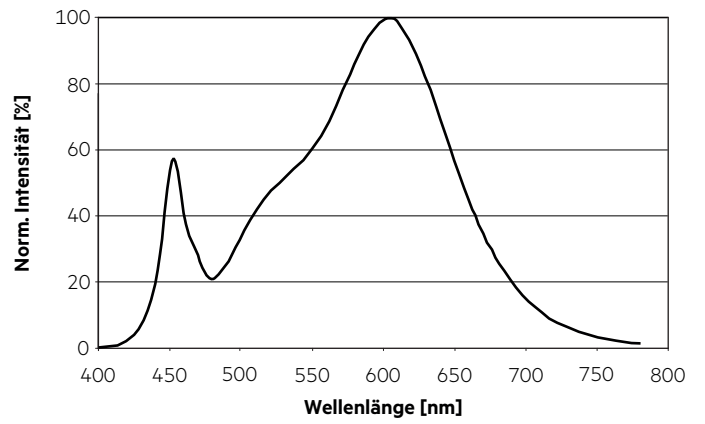
3.100 K - CRI80

	x0	y0
Mittelpunkt	0,4300	0,4016

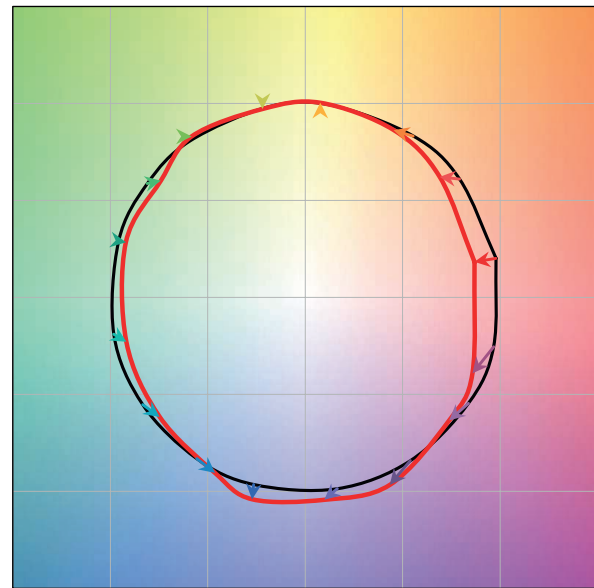


MacAdam Ellipse: 3SDCM

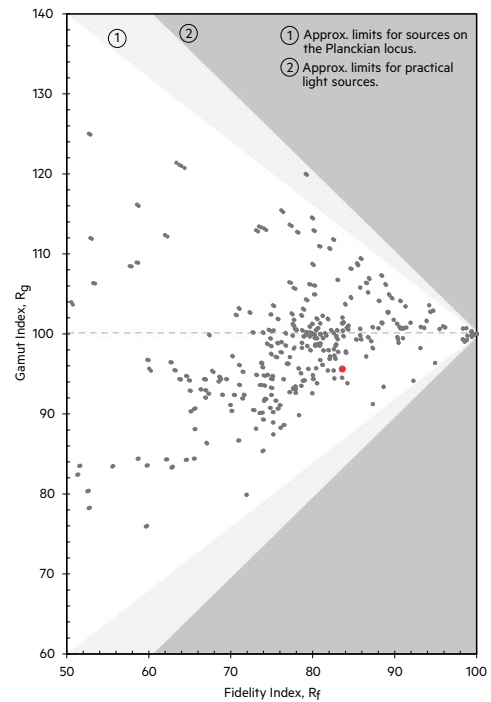
TM30		CRI	
Rf	Rg	Ra	R9
84	96	83	8



Farbvektordiagramm

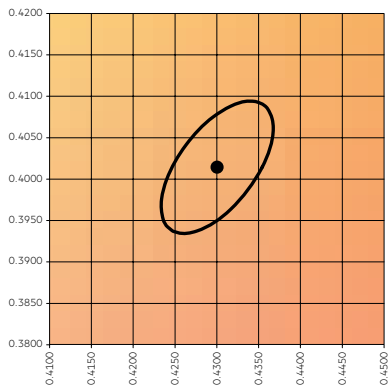


— Referenzwert
— Testwert



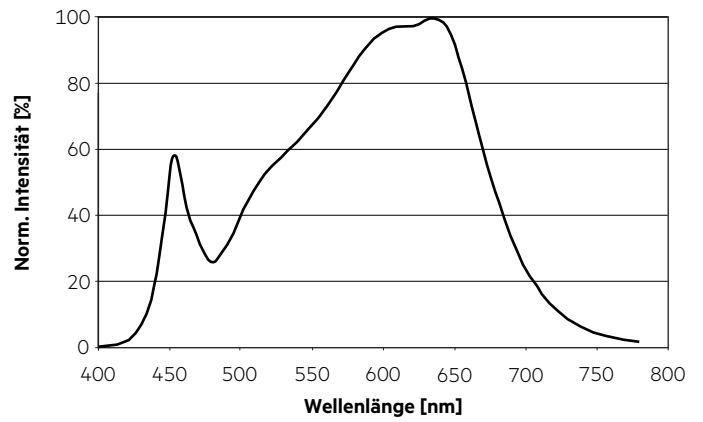
3.100 K - CRI90

	x0	y0
Mittelpunkt	0,4300	0,4016

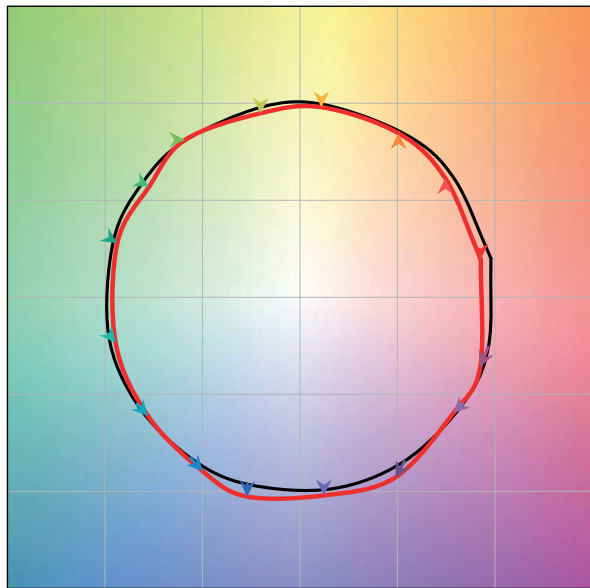


MacAdam Ellipse: 3SDCM

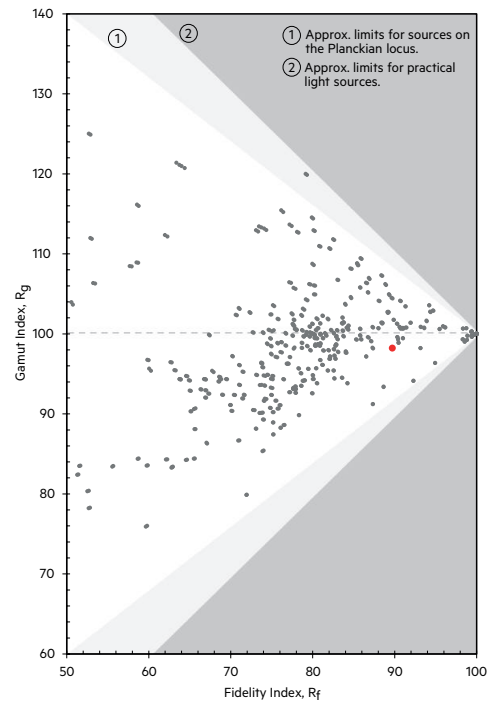
TM30		CRI	
Rf	Rg	Ra	R9
90	98	92	59



Farbvektorgrafik

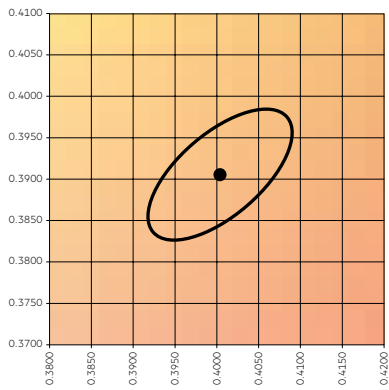


— Referenzwert
— Testwert



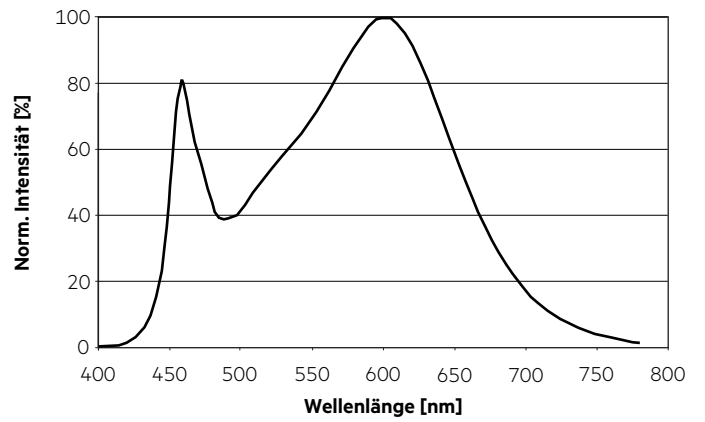
3.500 K – CRI80

	x0	y0
Mittelpunkt	0,4053	0,3907

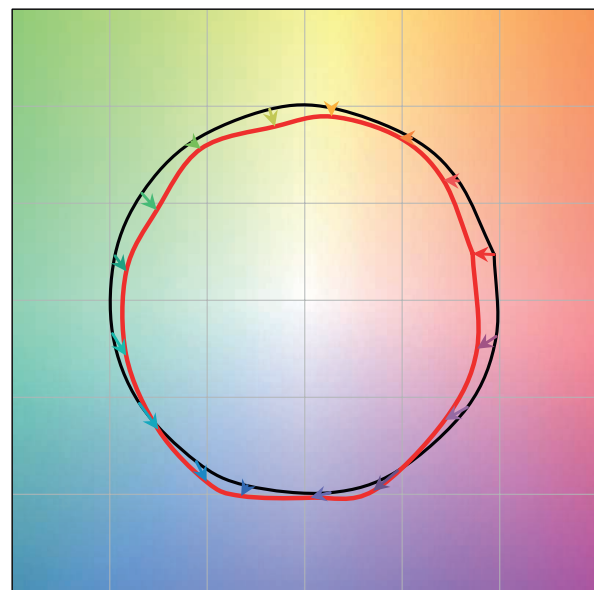


MacAdam Ellipse: 3SDCM

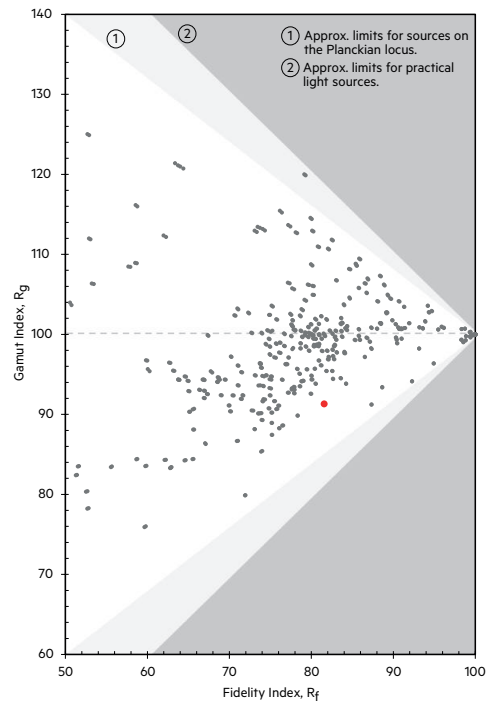
TM30		CRI	
Rf	Rg	Ra	R9
82	91	85	22



Farbvektordiagramm

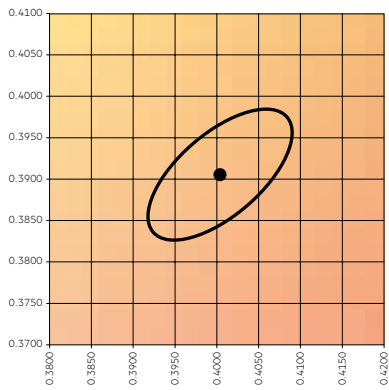


— Referenzwert
— Testwert



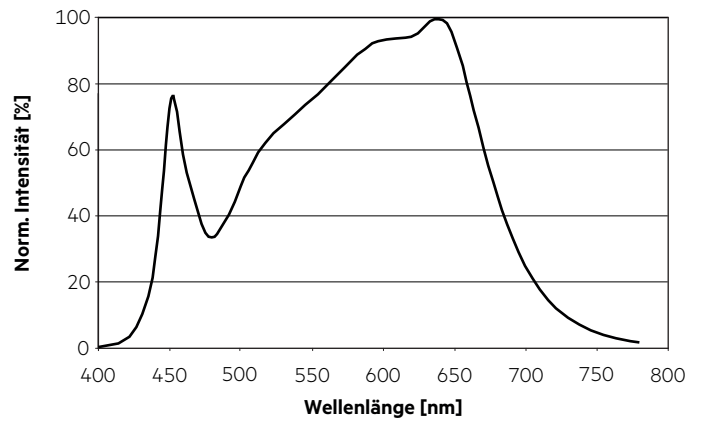
3.500 K – CRI90

	x0	y0
Mittelpunkt	0,4053	0,3907

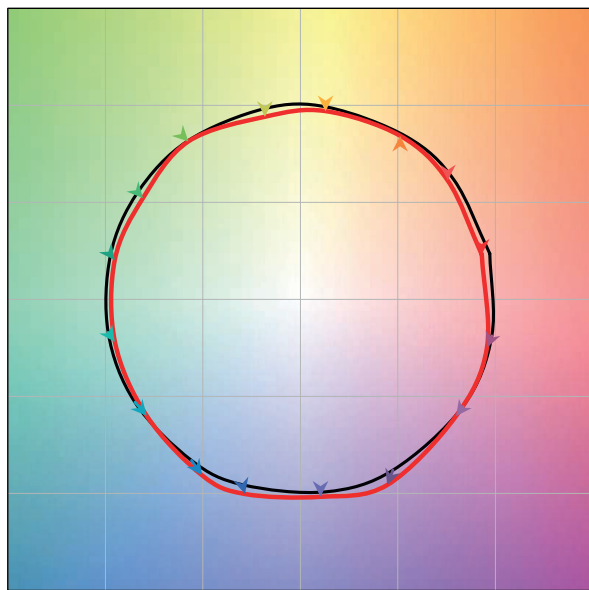


MacAdam Ellipse: 3SDCM

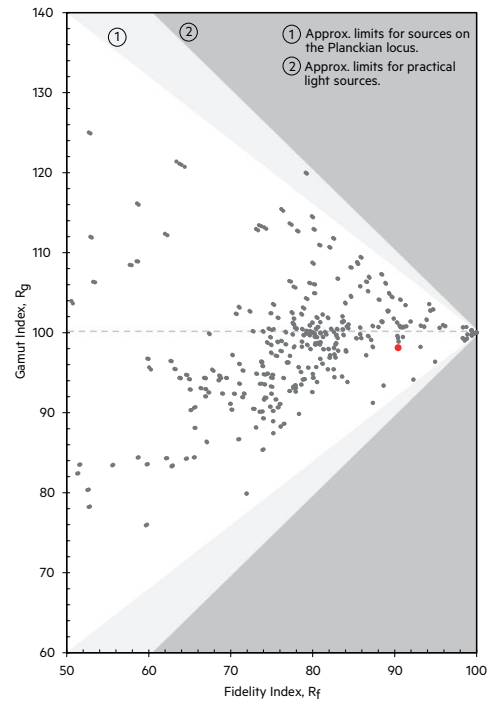
TM30		CRI	
Rf	Rg	Ra	R9
90	98	94	70



Farbvektorgrafik

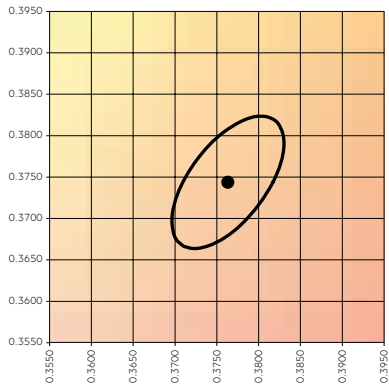


— Referenzwert
— Testwert



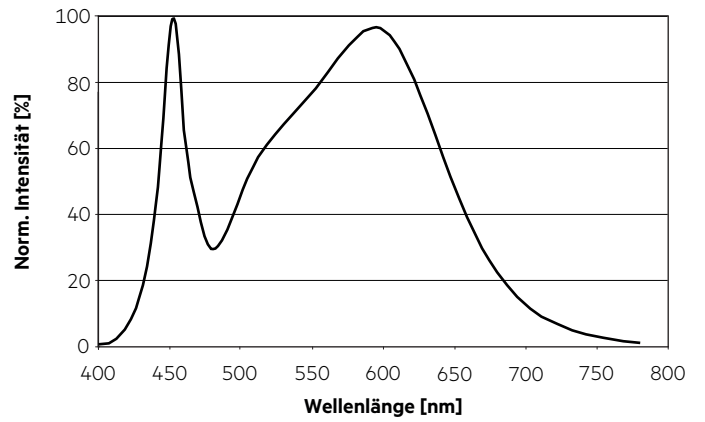
4.100 K - CRI80

	x0	y0
Mittelpunkt	0,3761	0,3740

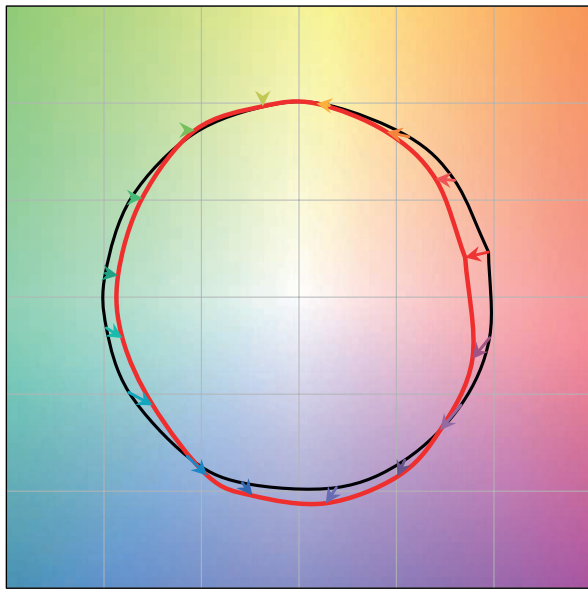


MacAdam Ellipse: 3SDCM

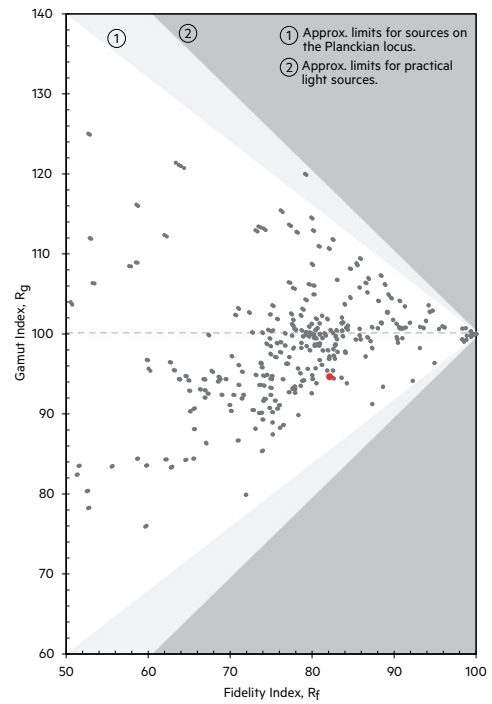
TM30		CRI	
Rf	Rg	Ra	R9
82	95	83	5



Farbvektordiagramm

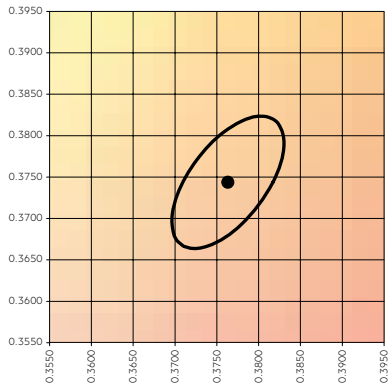


— Referenzwert
— Testwert



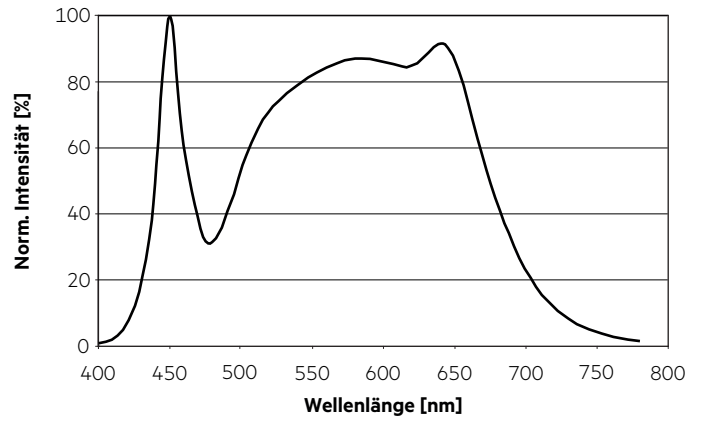
4.100 K - CRI90

	x0	y0
Mittelpunkt	0,3761	0,3740

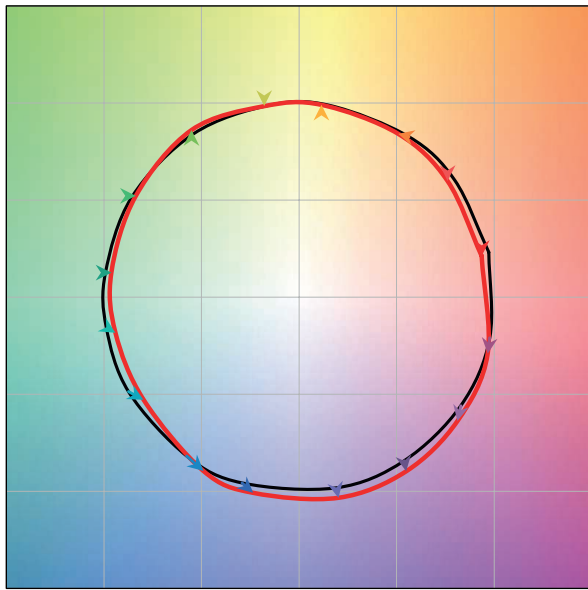


MacAdam Ellipse: 3SDCM

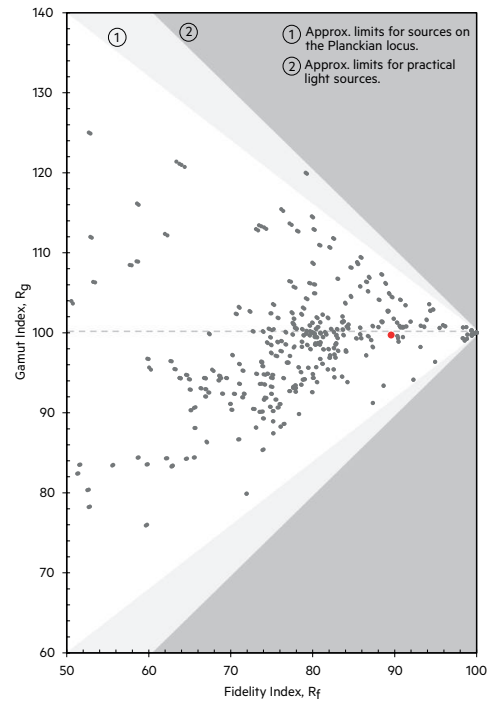
TM30		CRI	
Rf	Rg	Ra	R9
90	100	91	70



Farbvektorgrafik

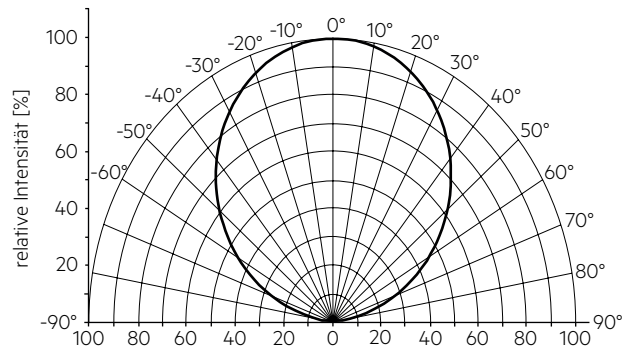


— Referenzwert
— Testwert

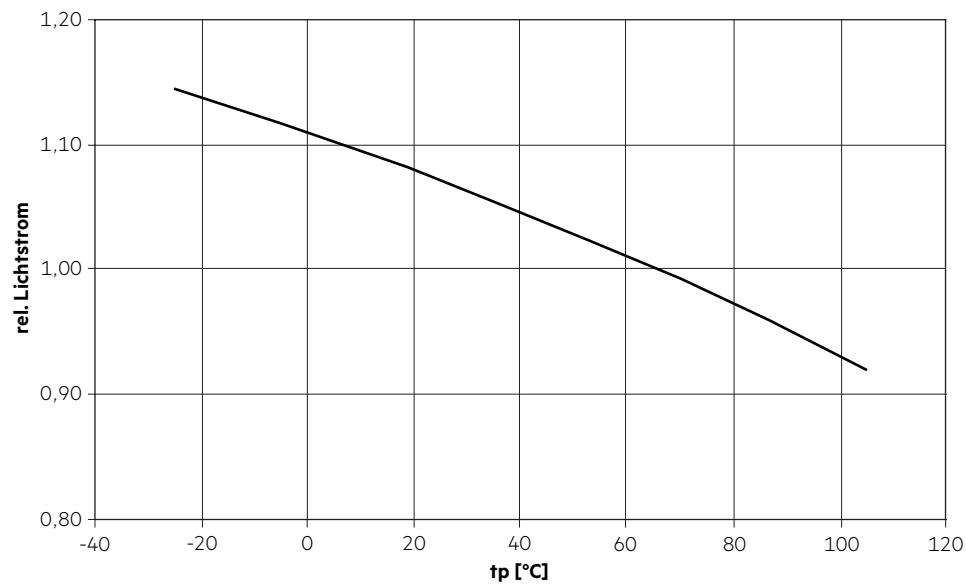


6.2 Lichtverteilung

Das optische Design der SLE Produktreihe bietet höchstmögliche Homogenität der Lichtverteilung.

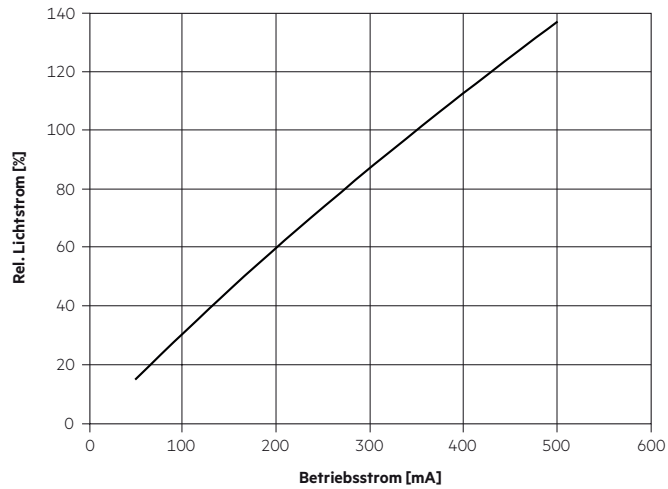


6.3 Relativer Lichtstrom vs. tp Temperatur

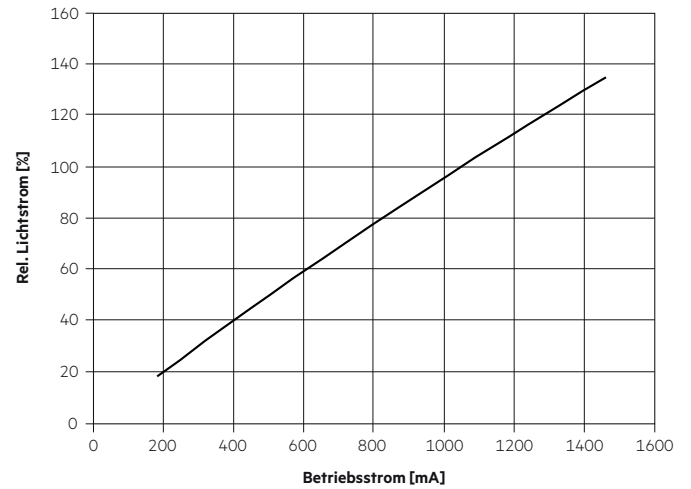


6.4 Relativer Lichtstrom vs. Betriebsstrom

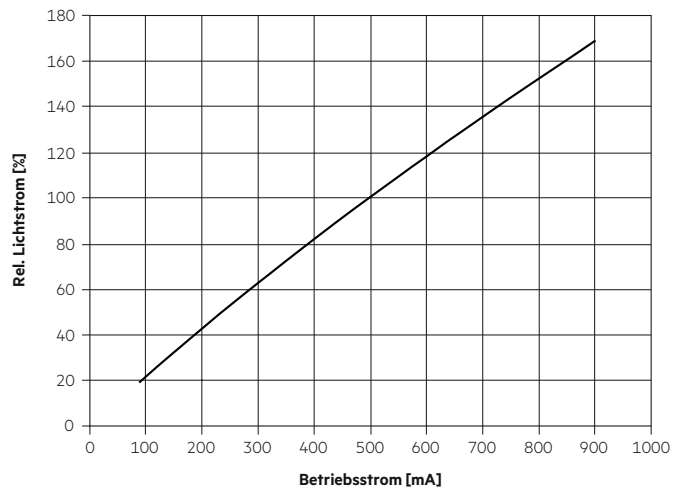
SLE G7 09mm 1200lm xxx ADV



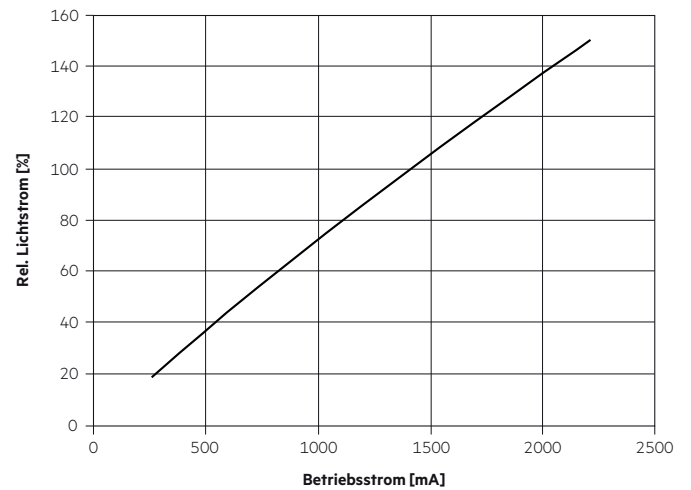
SLE G7 17mm 5000lm xxx ADV



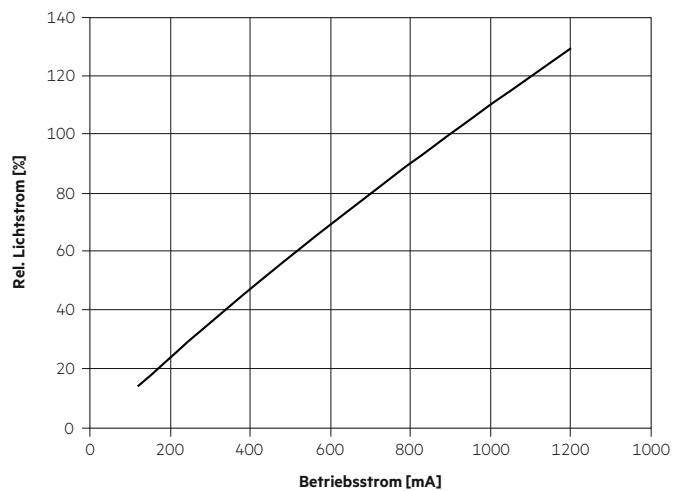
SLE G7 13mm 3000lm xxx ADV



SLE G7 21mm 6000lm xxx ADV



SLE G7 15mm 4000lm xxx ADV



7. Sonstiges

7.1 Zusätzliche Informationen

Weitere technische Informationen auf www.tridonic.com → Technische Daten

Garantiebedingungen auf www.tridonic.com → Services

Lebensdauerangaben sind informativ und stellen keinen Garantieanspruch dar.

Farbwiedergabe Informationen sind typische Werte und stellen keinen Garantieanspruch dar.