

LED-Hallen-Lichtband REDOX

Kühlhaus



Gutes Licht für sichere Arbeit bis zu
- 40°C

Made in Germany

WASCO
LED-Hallen-Lichtband

IP66

Einfacher kann man schwierige Umgebungen mit LED nicht ausleuchten



Kalllager



Lebensmittelverarbeitung

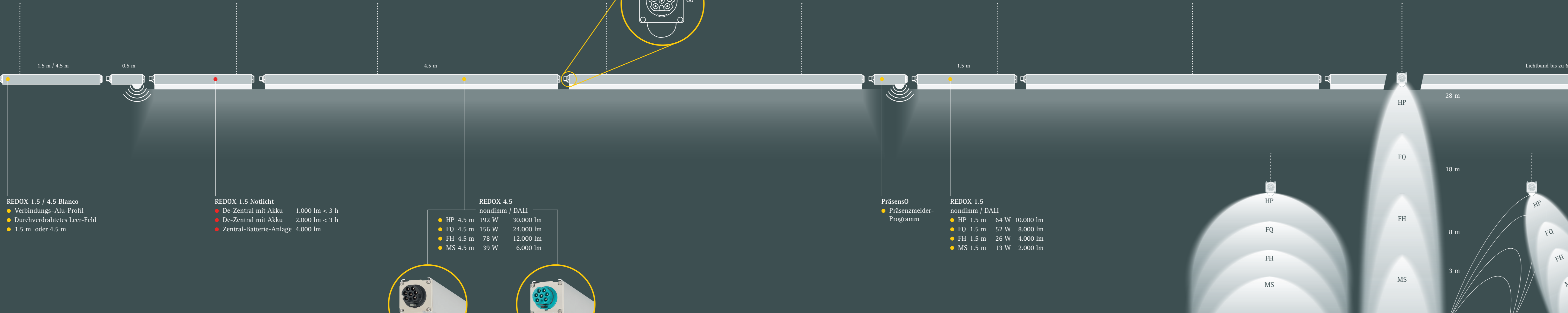


Lebensmittelverarbeitung



Kühlhaus

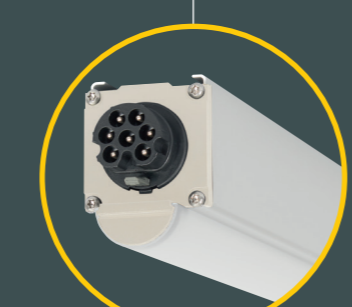
LED-Hallen-Lichtband REDOX



REDOX 1.5 / 4.5 Blanco
 • Verbindungs-Alu-Profil
 • Durchverdrahtetes Leer-Feld
 • 1.5 m oder 4.5 m

REDOX 1.5 Notlicht
 • De-Zentral mit Akku 1.000 lm < 3 h
 • De-Zentral mit Akku 2.000 lm < 3 h
 • Zentral-Batterie-Anlage 4.000 lm

REDOX 4.5
 nondimm / DALI
 • HP 4.5 m 192 W 30.000 lm
 • FQ 4.5 m 156 W 24.000 lm
 • FH 4.5 m 78 W 12.000 lm
 • MS 4.5 m 39 W 6.000 lm



schwarzer Stecker nondimm



blauer Stecker DALI + Tast-Dimm 1 - 100 %

REDOX 1.5
 nondimm / DALI
 • HP 1.5 m 64 W 10.000 lm
 • FQ 1.5 m 52 W 8.000 lm
 • FH 1.5 m 26 W 4.000 lm
 • MS 1.5 m 13 W 2.000 lm

PräsenzO
 • Präsenzmelder-Programm

nondimm
7-polig
DALI + Tast-Dimm
0 - 100 %

Energieeffizienzklasse
A++ (EEI = 0,1)
160
Lumen / Watt

+ 45 °C
- 40 °C
Kühl- und Tiefkühlhäuser

Staubdicht
IP66
Schutz gegen starkes Strahlwasser

D
Begrenzte Oberflächentemperatur
DIN VDE 0100 S59 EN 60598-2-24
für feuergefährdete Betriebsstätten
bei erhöhter Strahlbelastung

EN 14
Qualitätssystem gemäß ISO 9000

CE
EU-Verordnung 765/2008

IK08
5,0 Joule IEC 62262 / EN 50102

Ballwurfsicher gemäß DIN VDE 0710-13

Splittterfrei HACCP Pharma / Lebensmittel

HACCP IFS BRC
Geeignet für HACCP-zertifizierte Unternehmen (EG) Nr. 852/2004

Optional NH₃
Ammoniak flickerfrei

Optional
Tunable White 2700 - 6500 K
Human Centric Lighting HCL

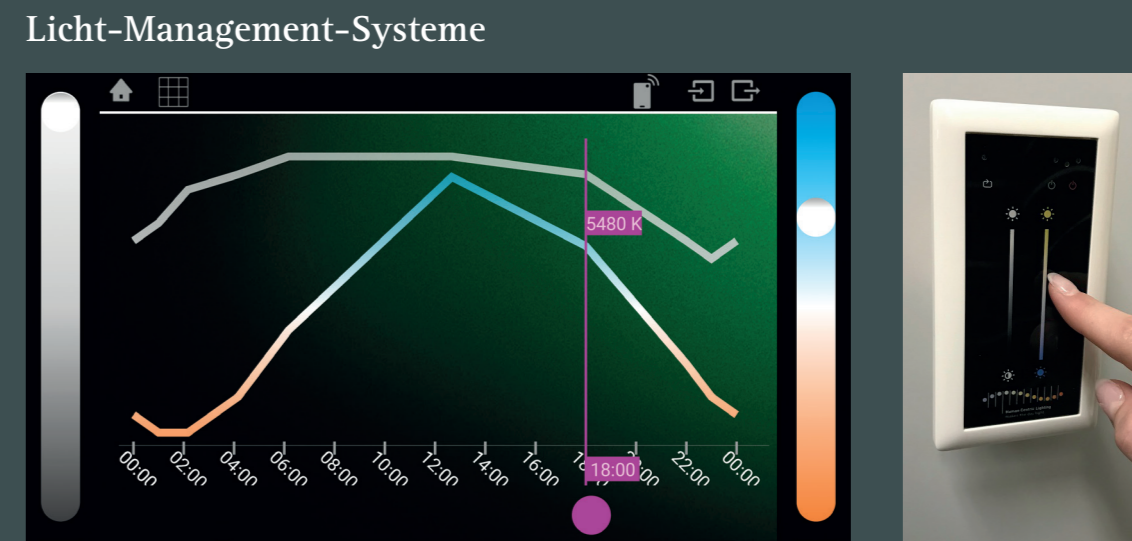
100.000 Stunden

5 Jahre LED Garantie

WASCO
LED-Hallen-Lichtband

Lichtfarben

Optional	Standard-Lichtfarben		Optional CRI / Ra > 90
3000 K	4000 K	5000 K	6000 K
CRI / Ra > 80			
Optional Human Centric Lighting 2700 K		Optional Tunable White HCL 6500 K	



Zubehör
REDOX-Anschluss
 • PG-Buchse - Eingang IP66 pro Lichtband 1
 • Verschlusskappe IP66 pro Lichtband 1
 • Befestigungs-Set pro Leuchte 1

Optional
 • Anschlussleitung 2 m
 • Verbindungleitung 0.5 / 1 / 2 m
 • PG-Stecker - Ausgang



	REDOX Das LED-Hallen-Lichtband Staub + Nässe + Kälte	7-polig IP66
	MADOX Das LED-Hallen-Lichtband Handel + Design	8-polig IP20
	INDOX Das LED-Hallen-Lichtband Industrie + Logistik	11-polig IP20
	Maxx & Morix Die LED-Einzelleuchten	IP20 / IP66

Service
 Lichtberechnung
 Amortisations-Kalkulation

Lichtplanungs-Partner
www.wasco.eu/lichtdaten

Installation
 Rundum-sorglos-Paket Montage

LED MONTAGE MEISTER LICHTBAND
www.wasco.eu/video

Finanzierung
 Leasing
 Contracting

WASCO GmbH · Hansestraße 19a · D-26529 Upgant-Schott
 Telefon +49 (0) 4934 495730-0 · Fax +49 (0) 4934 495730-40
 E-Mail: info@wasco.eu · www.wasco.eu

WASCO
LED-Hallen-Lichtband