

Weatherproof Luminaire | ZALEDA EVOL II

DESCRIPTION | DESCRIPCIÓN

Die-cast aluminium EN-47100 **housing** in grey (RAL 7035) with polyurethane gasket to guarantee an IP66 rating.

Opal PMMA or PC **diffuser** with UV protection for an optimum light distribution.

Fixing springs in stainless steel for its mounting or suspension by the triangle provided.

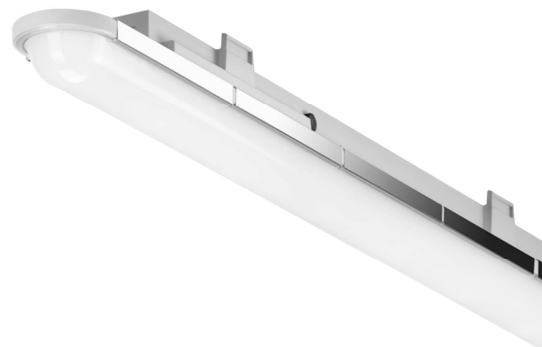
Fast connection system with (3-pole), plug included.

Carcasa de aluminio EN-47100, fabricada por inyección en color gris (RAL 7035) con junta de estanqueidad de poliuretano que garantiza un índice de protección IP66.

Difusor opal de PMMA o PC con protección UV diseñado para una óptima distribución de la luz.

Muelles de fijación en acero inoxidable, para su colocación al techo o suspensión con triángulos incluidos.

Dispone de sistema de **conexión rápida** (3-polos), conector incluido.



APPLICATIONS | APLICACIONES

LED luminaire for damp areas. With fast connector in the front part, allowing fast and easy connection.

This luminaire is designed for the next applications: cold stores, electrical rooms, parkings and any type of damp areas.

Luminaria LED para locales húmedos. Con conector rápido en la parte frontal, lo que permite una conexión rápida y sencilla.

Esta luminaria está diseñada para aplicaciones en: almacenes frigoríficos, salas eléctricas, parkings, así como zonas húmedas de cualquier tipo.

MOUNTING POSSIBILITIES | POSIBILIDADES DE MONTAJE

Fast and easy mounting: Various mounting possibilities: on ceiling, walls, suspended by wires or chains or trunking for continuous line. Fixing by means of stainless steel clamp.

Montaje rápido. Gran variedad de posibilidades de montaje: en techos, paredes, suspendidas por cables o por cadena para líneas continuas. Fijación mediante garras de acero inoxidable.

MAINTENANCE | MANTENIMIENTO

LED technology allows an increase of the luminaire life, reducing operations and maintenance costs.

Gracias a la tecnología LED se consigue un incremento de la vida de la luminaria, lo que reduce las operaciones y gastos de mantenimiento.

PRODUCT OPTIONS | OPCIONES DE PRODUCTO

Through wiring 3x1.5mm² with rapid connection system, plugs included. Presence sensor. Dimmable driver DALI. Theft protection as an accessory.

Cableado continuo 3x1,5 mm² con conexión rápida, conectores incluidos. Sensor de presencia. Driver regulable DALI. Sistema antirrobo como accesorio.

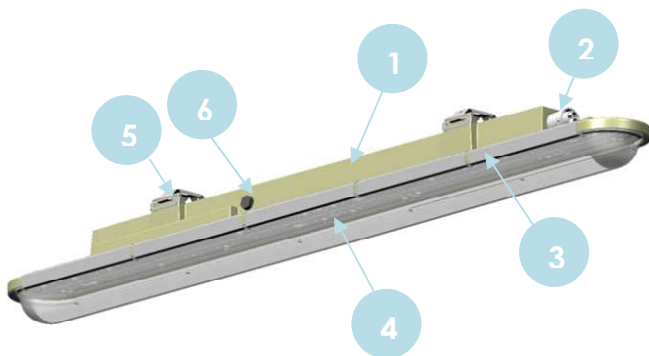
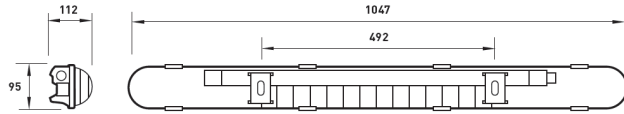
TECHNICAL SPECIFICATIONS	ESPECIFICACIONES TÉCNICAS
Power supply 220-240V 50/60Hz	Alimentación 220-240V 50/60Hz
Class I luminaire	Luminaria clase I
Use temperature From -30°C to 45°C	Temperatura de uso De -30°C a 45°C
Water and dust resistance IP66	Resistencia al agua y al polvo IP66
Impact resistance PMMA IK03 PC IK08	Resistencia al impacto PMMA IK03 PC IK08
Fire protection: PMMA: Flammability (UL94): HB Glow wire test (EN 60695-2-11): 650°C PC: Flammability (UL94): V2 Glow wire test (EN 60695-2-11): 850°C	Resistencia al fuego PMMA: Combustibilidad (UL94): HB Hilo incandescente (EN 60695-2-11): 650°C PC: Combustibilidad (UL94): V2 Hilo incandescente (EN 60695-2-11): 850°C
Chemicals agents resistance See table in page 4	Resistencia a agentes químicos Ver tabla pagina 4
Diffuser with UV protection	Difusor con protección UV
Product life L80 50,000h	Vida Útil L80 50,000h
THD < 10%	THD < 10%



Weatherproof Luminaire | ZALEDA EVOL II

MODELS | MODELOS

DESCRIPTION DESCRIPCIÓN	Dimensions (mm) / Dimensiones (mm)			
	L	D	W	H
ZALEDA EVOL G2 4000	1047	492	95	112
ZALEDA EVOL G2 6000	1047	492	95	112

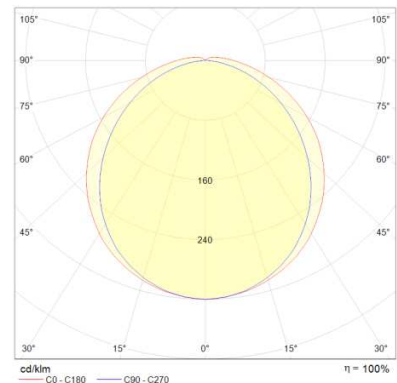
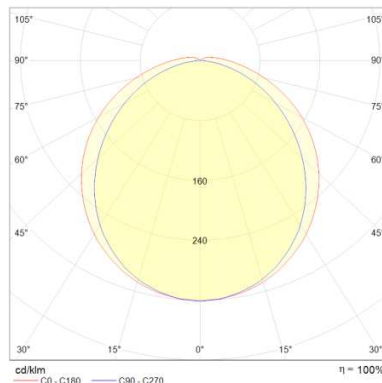


COMPONENTS | COMPONENTES

Nº	COMPONENTS	COMPONENTES	MATERIAL	MATERIAL
1	Housing	Carcasa	Aluminium	Aluminio
2	Fast connection	Conector rápido	Stucchi	Stucchi
-	Gasket	Junta	Polyurethane	Poliuretano
2	Diffuser	Difusor	PC/PMMA	PC/PMMA
3	Closing clips	Clips de cierre	Stainless steel	Acero inoxidable
4	LEDs Stripes	Tiras de LEDs	BAG	BAG
-	Driver	Driver	BAG	BAG
5	Fixing spring	Anclaje techo	Stainless steel	Acero inoxidable
6	Membrane	Membrana	Gore	Gore

PHOTOMETRIC DATA | DATOS FOTOMÉTRICOS

	ZALEDA EVOL II 4000		ZALEDA EVOL II 6000	
	PC	PMMA	PC	PMMA
Diffuser material Material del difusor				
Consumption Consumo	31 W	31 W	44 W	44 W
Efficiency Eficiencia	136 lm / W	139 lm / W	136 lm / W	139 lm / W
Luminous Flux Flujo luminoso	4,200lm	4,300lm	6,000lm	6,100lm
Colour temperature Temperatura de color	4,000 K	4,000 K	4,000 K	4,000 K



All technical data including details of weight and dimensions have been compiled with all due care. Product illustrations serve as examples and may differ from the original. We reserve the right to make alterations in the interest of improving our products. Todos los datos técnicos, incluyendo el peso y las dimensiones se han cumplido con el debido cuidado. Las ilustraciones de productos sirven como ejemplos y pueden diferir de la original. Nos reservamos el derecho a realizar modificaciones para la mejora de nuestros productos.



Weatherproof Luminaire | ZALEDA EVOL II

FUNCTIONAL CHARACTERISTICS | CARACTERÍSTICAS DE FUNCIONAMIENTO

<p>The long life time of the LEDs decreases maintenance costs.</p>	<p>Gran incremento de la vida de la lámpara, con lo que se disminuyen los gastos de mantenimiento.</p>
<p>LED technology integrates low power consumption for higher efficiency, intelligent lighting management through a high frequency sensor, quick and easy installation thanks to plug and play system.</p>	<p>La tecnología LED integra, consumo eléctrico mínimo para mayor eficacia, gestión inteligente de la iluminación a través de un sensor de alta frecuencia, instalación sencilla y rápida gracias al sistema plug and play.</p>
<p>Extremely safe, with a robust design with a vibration-free components directly reusable without starting time to low ambient temperatures down to -30 ° C.</p>	<p>Extremadamente segura, con una concepción robusta, con unos componentes libres de vibración, directamente reutilizable sin tiempo de arranque a unas temperaturas ambientales bajas de hasta -30°C.</p>

REFERENCE STANDARDS | NORMATIVA DE REFERENCIA

ELECTRICAL EQUIPMENT DESIGNED TO BE USED WITH CERTAIN VOLTAGE LIMITATIONS | MATERIAL ELÉCTRICO DESTINADO A UTILIZARSE CON DETERMINADOS LÍMITES DE TENSIÓN

<p>Luminaires - Part 1: General requirements and tests.</p>	<p>EN 60598-1</p>	<p>Luminarias - Parte 1: Requisitos Generales y ensayos.</p>
<p>Luminaires - Part 2: Particular requirements. Section 1: General purpose luminaires.</p>	<p>EN 60598-2-1</p>	<p>Luminarias - Parte 2: Requerimientos particulares. Sección 1: Luminarias Fijas de uso General.</p>

ELECTROMAGNETIC COMPATIBILITY | COMPATIBILIDAD ELECTROMAGNÉTICA

<p>Limits and methods of measurement of radio disturbance characteristics of electric lighting and similar equipment.</p>	<p>EN 55015</p>	<p>Límites y métodos de medida de las características relativas a la perturbación radioeléctrica de los equipos de iluminación y similares.</p>
<p>Electromagnetic compatibility (EMC) Part 3-2: Limits - Limits for harmonic current emissions.</p>	<p>EN 61000-3-2</p>	<p>Compatibilidad electromagnética (EMC) Parte 3-2: Límites - Límites para las emisiones de corriente armónica.</p>
<p>Part 3-3: Limits - Limitation of voltage changes, voltage fluctuations and flicker in public low-voltage supply systems.</p>	<p>EN 61000-3-3</p>	<p>Parte 3-3: Límites - Limitación de las variaciones de tensión, fluctuaciones tensión y flicker en las redes públicas de suministro de baja tensión.</p>
<p>Equipment for general lighting purposes EMC immunity requirements.</p>	<p>EN 61547</p>	<p>Equipos para alumbrado de uso general. Requerimientos de inmunidad EMC.</p>
<p>Photobiological safety of lamps and lamp system.</p>	<p>EN 62471</p>	<p>Seguridad fotobiológica de lámparas y de los aparatos que utilizan lámparas.</p>
<p>Assessment of lighting equipment related to human exposure to electromagnetic fields.</p>	<p>EN 62493</p>	<p>Evaluación de los equipos de alumbrado en relación a la exposición humana a los campos electromagnéticos.</p>



All technical data including details of weight and dimensions have been compiled with all due care. Product illustrations serve as examples and may differ from the original. We reserve the right to make alterations in the interest of improving our products. Todos los datos técnicos, incluyendo el peso y las dimensiones se han cumplido con el debido cuidado. Las ilustraciones de productos sirven como ejemplos y pueden diferir de la original. Nos reservamos el derecho a realizar modificaciones para la mejora de nuestros productos.



Weatherproof Luminaire | ZALEDA EVOL II

●	Resistant	Resistente
○	Relatively resistant	Relativamente resistente
x	Non-resistant	No resistente

RESISTANCE TO CHEMICAL AGENTS | RESISTENCIA A LOS AGENTES QUÍMICOS

Chemical Agents	Agentes Químicos	Polyester Poliéster	Polycarbonate Policarbonato	Acrylic Acrílico	Aluminium Aluminio
Acetic acid 10%	Ácido acético 10%	●	●	●	●
Acetone	Acetona	○	X	X	●
Alcoholic beverages	Bebidas alcohólicas	●	●	●	●
Aluminium sulphate	Sulfato de aluminio	●	●	●	●
Ammonia 5%	Amoniaco 5%	○	X	●	●
Aniline	Anilina	○	X	○	●
Arsenic acid 20%	Ácido arsénico 20%	○	●	●	●
Benzene	Benceno	X	X	X	●
Bencylic alcohol	Alcohol bencílico	X	X	X	○
Benczyl	Benzol	X	X	X	●
Bromine	Bromo	X	X	X	X
Calcium Chloride	Cloruro de calcio	●	●	●	●
Calcium nitrate	Nitrato cálcico	●	●	●	●
Carbon tetrachloride	Tetracloruro de carbono	X	X	X	●
Carbonic acid	Ácido carbónico	●	X	X	●
Caustic potash	Potasa cáustica	X	X	●	X
Cement	Cemento	●	●	●	●
Chlorhydric acid 1-5%	Ácido clorhídrico 1-5%	○	●	●	X
Chlorine liquids (vapours)	Cloro líquido (vapores)	X	X	X	X
Chloroform	Cloroformo	X	X	X	●
Chromic acid	Ácido crómico	X	○	○	X
Citric acid 20%	Ácido cítrico 20%	●	●	●	●
Copper sulphate	Sulfato de cobre	●	●	●	X
Diesel-naphta oil	Aceite diesel-nafta	●	○	●	●
Ethyl alcohol	Alcohol etílico	●	●	●	●
Ethyl chloride	Cloruro etileno	X	X	X	○
Ethyl ether	Etiléter	●	X	X	●
Food oils and fats	Aceites y grasas alimenticias	●	X	●	●
Formic acid 10%	Ácido fórmico 10%	○	●	●	X
Glycerine	Glicerina	●	●	●	●
Hexane	Hexano	○	●	●	●
Iodine	Yodo	●	X	X	○
Iron chloride	Cloruro de hierro	●	●	●	○
Isopropylic alcohol	Alcohol isopropílico	●	○	○	●
Lubricating oil	Aceite lubricante	●	●	●	●
Magnesium sulphate	Sulfato de manganeso	●	●	●	●
Methanol	Metanol	●	X	X	●
Mineral oils	Aceites minerales	●	●	●	●
Nitric acid 20%	Ácido nítrico 20%	X	○	○	X
Oxygen	Oxígeno	●	●	●	●
Ozone	Ozono	●	●	●	●
Perchloric acid 10%	Ácido perclórico	X	●	●	X
Petrol	Gasolina	●	X	●	●
Phenol	Fenol	○	X	X	●
Potassium bromide	Bromuro potásico	●	●	●	○
Potassium nitrate	Nitrato potásico	●	●	●	●
Potassium permanganate	Permanganato sódico	●	●	●	●
Sea climate	Clima marino	●	●	●	○
Silicon oils	Aceites silícica	●	●	○	○
Soda bleach 15%	Lejía de soda 15%	●	X	●	○
Sodium chloride	Cloruro sódico	●	●	●	○
Sodium hydroxide 5%	Hodróxido sódico 5%	●	X	●	X
Sodium sulphate	Sulfato sódico	●	●	●	●
Sugar	Azúcar	●	●	●	●
Sulphur	Azufre	●	●	●	●
Sulphuric acid 30%	Ácido sulfúrico 30%	X	●	●	X
Toluene	Tolueno	X	X	X	●
Trichloroethylene	Tricloroetileno	X	X	X	●
Zinc sulphate	Sulfato de cinc	●	●	●	○



All technical data including details of weight and dimensions have been compiled with all due care. Product illustrations serve as examples and may differ from the original. We reserve the right to make alterations in the interest of improving our products. Todos los datos técnicos, incluyendo el peso y las dimensiones se han cumplido con el debido cuidado. Las ilustraciones de productos sirven como ejemplos y pueden diferir de la original. Nos reservamos el derecho a realizar modificaciones para la mejora de nuestros productos.