

BREMERHAVEN LED m600, HT

1900 lm, 16 W, Lampenschutzrohr, PC Tropol® (bruchsicher), breitstrahlend

Artikelnummer: 596 280 44 84

LED

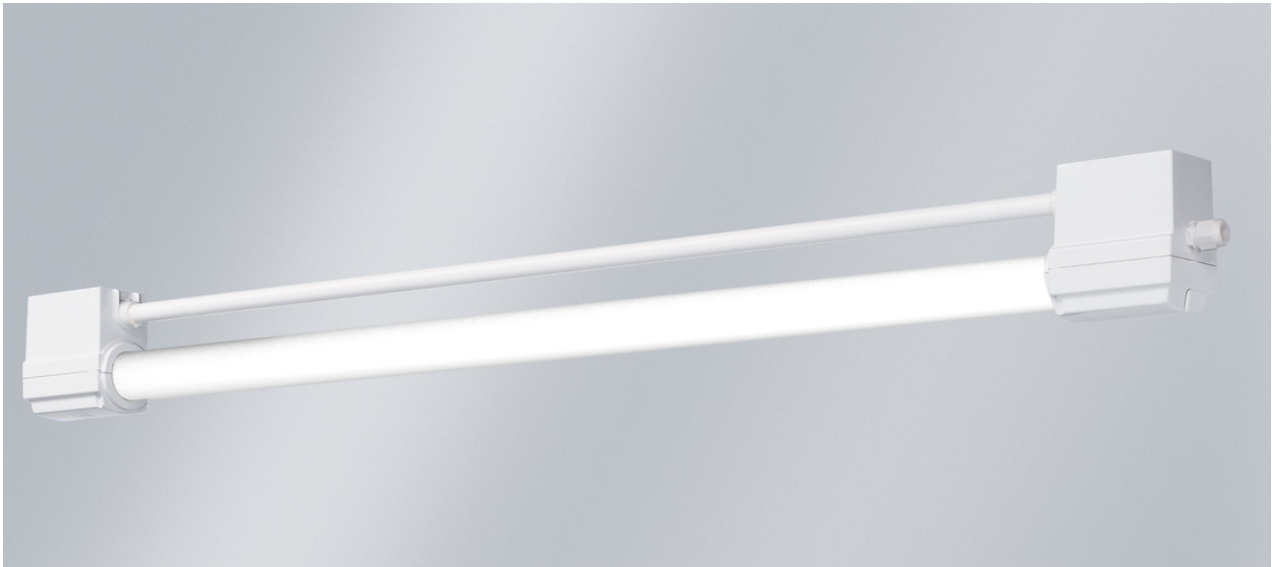
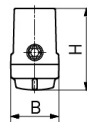
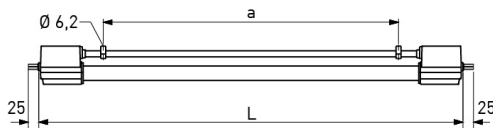


Abb. ggf. abweichend

breitstrahlend

ABMESSUNGEN



L	822 mm
B	77 mm
H	129 mm
a	395 mm
max. Gewicht	2,34 kg

BESCHREIBUNG

Kunststoffleuchte mit LED-Bestückung. Einsetzbar in industriellen Anwendungen mit anspruchsvollen Umgebungsverhältnissen. Geeignet für Produktionsstätte und Zulieferbetriebe der Lebensmittel- und Getränkeindustrie. Witterungsbeständiges Leuchtengehäuse aus duroplastischem Kunststoff. Einsetzbar im Innen- und Außenbereich gemäß Schutzart IP 65, IP 66, IP 67 und IP 68, 1m. Lampen- und Geräteraum thermisch getrennt. Kurzes Dichtungssystem bestehend aus alterungsbeständigem, formstabilen Silikon-/Synthese-Kautschuk. Lampenschutzrohr 38 mm aus PC Tropol® (bruchsicher). Leuchte montage- und anschlussfertig. Zwei stirnseitige Kabeleinführungen M20. Einzelmontage oder Lichtbandmontage (nur bei HT-Variante). Deckenbefestigung durch zwei Bügelschellen aus Kunststoff, variabler Befestigungsabstand.

Typ 1: HT-Ausführung

Eingebautes Betriebsgerät 230 V AC/DC.

BREMERHAVEN LED m600, HT

1900 lm, 16 W, Lampenschutzrohr, PC Tropol® (bruchsicher), breitstrahlend

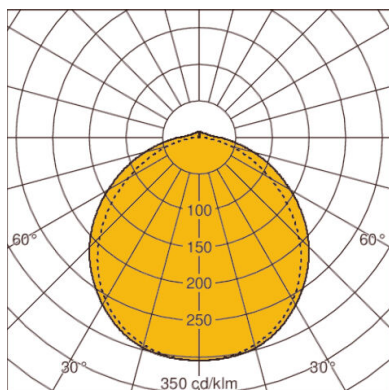
Artikelnummer: 596 280 44 84

MERKMALE

Ausführung	m600, HT	Verstellbarkeit	nicht verstellbar
Lampe	LED	max. Systemleistung	16 W
Lampenlebensdauer	L80 B50 > 100.000 h bei +60°C	Farbtemperatur	weiß, 840/4000 K, Ra > 80
Dauerhafte Umgebungstemperatur	-25°C bis +60°C	Lampenlichtstrom	1900 lm
Anzahl Lampen	1-lampig	Leuchtenlichtausbeute	113 lm/W
Werkstoff des Gehäuses	Kunststoff	Schutzklasse	II
Gehäusefarbe	weiß	Schutzart (IP)	IP66, IP67, IP68 1m, IP65
Abdeckung	Lampenschutzrohr	Betriebsgerät	elektronisches Betriebsgerät Industrie, nicht dimmbar, 230 V - 240 V AC/DC, 0/ 50/ 60 Hz
Werkstoff / Abdeckung	PC Tropol® (bruchsicher)	UGR Wert (4H8H)*	28
Lichtverteilung	breitstrahlend	Anschlussart	Kabelverschraubung M20
Herstellergarantie	5 Jahre	Durchgangsverdrahtung	4 x 1,5 mm ²
Polzahl	4 polig	Durchgangsverdrahtung (optional)	Ja
Kennzeichnung Pole	L2, L3, N, L1	Schlagfestigkeit	IK09
		Montageart	Deckenmontage, Pendelabhängung, Anbau, Einzelmontage, Wandmontage, Lichtbandmontage
		Transientenschutz	2 kV
		Austauschbarkeit des Betriebsgerätes	Betriebsgerät tauschbar durch Fachpersonal
		Austauschbarkeit der Lichteinheit	Lampenschutzrohr tauschbar durch Fachpersonal

* Der o. a. UGR-Wert basiert auf Beispielberechnungen. Der tatsächliche Wert kann nur im Rahmen einer Lichtberechnung ermittelt werden.

DIAGRAMME



LOR: 95,5%