



AZ 3350-12ZUEK

- 1 Leitungseinführung M 20 x 1.5
- Metallgehäuse
- Türgriff rastend
- hohe Lebensdauer
- 40,5 mm x 114 mm x 38 mm
- hohe Kontaktsicherheit bei niedrigen Strömen

Daten

Bestelldaten

Produkt-Typbezeichnung	AZ 3350-12ZUEK
Artikelnummer (Bestellnummer)	101214053
EAN (European Article Number)	4030661397580
eCl@ss Nummer, Version 9.0	27-27-26-02
eCl@ss Nummer, Version 11.0	27-27-26-02
eCl@ss Nummer, Version 12.0	27-27-26-02
ETIM Nummer, Version 7.0	EC002592
ETIM Nummer, Version 6.0	EC002592
Zusatzinformation (Bestelldaten)	Zur Bestellung wählen Sie zunächst den gewünschten Sicherheitsschalter und dann das Türgriff-System aus

Zulassungen - Vorschriften

Zertifikate	TÜV cULus EAC
-------------	---------------------

Allgemeine Daten

Vorschriften	EN 60947-5-1 EN ISO 14119 BG-GS-ET-15
--------------	---

Werkstoff des Gehäuses	Aluminium
Werkstoff der Gehäusebeschichtung	lackiert
Werkstoff der Kontakte, elektrisch	Silber
Bruttogewicht	250 g

Allgemeine Daten - Eigenschaften

Anzahl der Hilfskontakte	1
Anzahl der Sicherheitskontakte	2

Sicherheitsbetrachtung

Normen, Vorschriften	EN ISO 13849-1
Gebrauchsdauer	20 Jahre

Sicherheitsbetrachtung - Sicherheitsausgänge

B_{10D} Öffner (NC)	2.000.000 Schaltspiele
B_{10D} Schließer (NO)	1.000.000 Schaltspiele
Hinweis (B_{10D} Schließer (NO))	bei 10% I_e und ohmscher Last

Mechanische Daten

Mechanische Lebensdauer, minimum	1.000.000 Schaltspiele
Abscherkraft	15.000 N
Zwangsöffnungsweg	10,7 mm
Zwangsöffnungskraft je Öffnerkontakt, minimum	5 N

Mechanische Daten - Anschlussstechnik

Anschlussart	Schraubanschluss M20 x 1.5
Anschlussquerschnitt, minimum	0,75 mm ²
Anschlussquerschnitt, maximum	2,5 mm ²
Hinweis (Anschlussquerschnitt)	Alle Angaben einschließlich Aderendhülsen.

Mechanische Daten - Abmessungen

Länge des Sensors	38 mm
Breite des Sensors	40,5 mm
Höhe des Sensors	114 mm

Umgebungsbedingungen

Schutzart	IP67
Umgebungstemperatur, minimum	-30 °C
Umgebungstemperatur, maximum	+90 °C

Umgebungsbedingungen - Isolationskennwerte

Bemessungsisolationsspannung U_i	250 V
Bemessungsstoßspannungsfestigkeit U_{imp}	4 kV

Elektrische Daten

Thermischer Dauerstrom	10 A
Spannung, Gebrauchskategorie AC-15	230 VAC
Strom, Gebrauchskategorie AC-15	4 A
Spannung, Gebrauchskategorie DC-13	24 VDC
Strom, Gebrauchskategorie DC-13	4 A
Schaltelement	Schließer (NO), Öffner (NC)
Schaltprinzip	Schleichschaltung mit Überdeckung

Lieferumfang

Lieferumfang	Die Betätiger sind nicht im Lieferumfang enthalten.
--------------	---

Zubehör

Empfehlung (Betätiger)

AZ 3350-B1
AZ 3350-B5
AZ 3350-B1R
AZ 3350-B5R
AZ 3350-B6
AZ 3350-B6H

Typenschlüssel

Produkt-Typbezeichnung:

AZ 3350-(1)-(2)-(3)

(1)

03ZK

3 Öffner (NC)

12ZUEK

1 Schließer (NO) / 2 Öffner (NC)

(2)

1637

Kontaktvergoldung

(3)

U90

Betätigungskopf um 90° gedreht für Türanschlag links

U270

Betätigungskopf um 270° gedreht für Türanschlag rechts

Abbildungen

Produktbild (Katalogeinzelphoto)

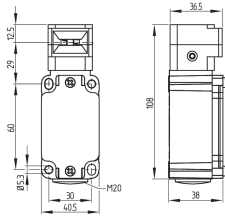


ID: kaz33f09

| 727,5 kB | .jpg | 352.778 x 529.167 mm - 1000 x 1500 Pixel - 72 dpi

| 54,4 kB | .png | 73.731 x 110.772 mm - 209 x 314 Pixel - 72 dpi

Maßzeichnung Grundgerät



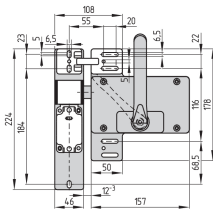
ID: 1az33g02

| 67,5 kB | .cdr |

| 9,2 kB | .png | 74.083 x 51.506 mm - 210 x 146 Pixel - 72 dpi

| 95,9 kB | .jpg | 352.778 x 245.886 mm - 1000 x 697 Pixel - 72 dpi

Maßzeichnung Sonstige



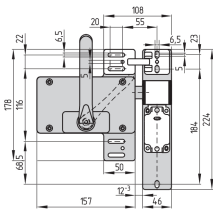
ID: 1az33m03

| 63,5 kB | .cdr |

| 121,3 kB | .jpg | 352.778 x 247.297 mm - 1000 x 701 Pixel -

72 dpi

Maßzeichnung Sonstige



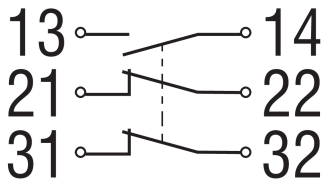
ID: 1az33m04

| 64,4 kB | .cdr |

| 122,0 kB | .jpg | 352.778 x 247.297 mm - 1000 x 701 Pixel -

72 dpi

Kontaktbild

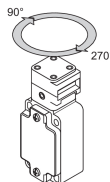


ID: k2o1sk02

| 82,3 kB | .jpg | 352.778 x 193.322 mm - 1000 x 548 Pixel - 72

dpi

Funktionsweise



ID: 1az33e03

| 64,9 kB | .jpg | 352.778 x 247.297 mm - 1000 x 701 Pixel - 72

dpi

| 7,6 kB | .png | 74.083 x 51.858 mm - 210 x 147 Pixel - 72 dpi

K.A. Schmersal GmbH & Co. KG, Möddinghofe 30, 42279 Wuppertal

Die genannten Daten und Angaben wurden sorgfältig geprüft. Abbildungen können vom Original abweichen.

Weitere technische Daten finden Sie in der Betriebsanleitung. Technische Änderungen und Irrtümer vorbehalten.

Generiert am: 27.06.2022, 10:38