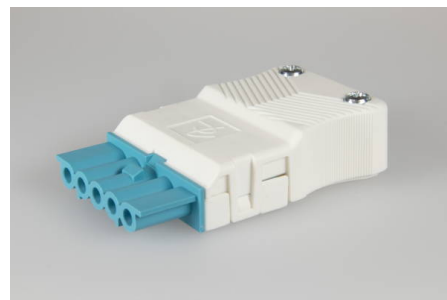




## Steckverbindersystem AC 164 Steckverbinder flache Ausführung AC 164 BUF/ 5 PB ZEL WS

Buchse, 5-polig, pastellblau weiß, Codierung: 2 (DALI),  
 Manteldurchmesser min.: 6,5 mm, Manteldurchmesser max.: 11,5 mm,  
 Nennspannung: 240/400 V, Nennstrom: 16,0 A,  
 Nennquerschnitt: 1,5 mm<sup>2</sup>, Anschlussart: Schraub



### Bestellinformation

<b>Artikelnummer</b>	147415
<b>VPE</b>	100
<b>EAN</b>	4028012117307

### Ausführung

<b>Ausführung</b>	Buchse
<b>Polzahl</b>	5-polig
<b>Klemmstellen pro Pol</b>	1
<b>Farbe</b>	pastellblau weiß
<b>Codierung</b>	2 (DALI)
<b>Nennquerschnitt</b>	1,5 mm <sup>2</sup>
<b>Anschlussart</b>	Schraub
<b>PE Funktion</b>	ja
<b>Fehlsteckschutz</b>	ja
<b>Verriegelung</b>	ja

### Technische Angaben

<b>Nennspannung</b>	240/400 V
<b>Nennstrom</b>	16,0 A
<b>Isolierwerkstoff</b>	PA 6.6
<b>Kontaktwerkstoff</b>	Messing
<b>Aderquerschnitt min.</b>	0,5 mm <sup>2</sup>
<b>Aderquerschnitt max.</b>	1,5 mm <sup>2</sup>
<b>Nennstoßspannung</b>	4,0 kV
<b>Brennbarkeitsklasse</b>	V-2
<b>max. Umgebungstemperatur (Betrieb)</b>	70 °C
<b>IP Schutzart</b>	IP20
<b>IP Schutzart gesteckt</b>	IP40
<b>Leiterart starr</b>	ja
<b>Leiterart flexibel</b>	ja

<b>Leiterart mehrdrähtig</b>	ja
<b>Abisolierlänge</b>	7,0 mm
<b>Abmantellänge PE</b>	33,0 mm
<b>Abmantellänge</b>	26,0 mm
<b>Montage Kontaktschraube</b>	PZ 1 /  0,5 Nm
<b>Montage Zugentlastung</b>	PZ 1 /  0,5 Nm
<b>Manteldurchmesser min.</b>	6,5 mm
<b>Manteldurchmesser max.</b>	11,5 mm

## Approbationen

nach EN 61535	<a href="#">Download PDF</a>
nach UL	<a href="#">Download PDF</a>