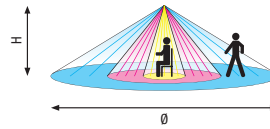


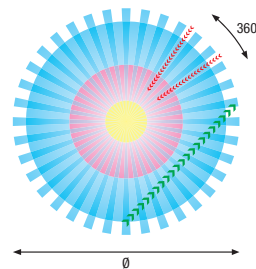


### REICHWEITE



H	Ø*	Ø*
2,0 m	4 m	10 m
2,5 m	5 m	12 m
3,0 m	6 m	14 m
3,5 m	7 m	16 m
4,0 m	(8 m)	16 m
5,0 m	(8 m)	16 m
6,0 m	(8 m)	16 m

\* Maximalwerte



- Präsenz (Aufenthaltsbereich)**  
 Reagiert auf kleinste Bewegungen (sitzende Tätigkeit)
- Bewegung (Durchgangsbereich)**  
 Reagiert auf Gehbewegungen tangential = >>>
- Reagiert auf Gehbewegungen frontal = >>>>

# Swiss Garde 360 Plus Präsenz Swiss Garde 360 Plus Präsenz RA

Präsenzmelder 360° mit bis zu Ø 16 m Erfassungsbereich für UP-Deckenmontage, 1-Kanal

### MERKMALE



- Ideal für alle Standard Anwendungen (Präsenzbereiche) in Büros, Sitzungszimmern, Aufenthaltsräume, Kellerräume etc.
- Präsenzmelder mit geringster Leistungsaufnahme  $\leq 0,25W$
- Als Voll- oder Halbauswahl programmierbar
- Manuelle Steuerung durch externen Taster möglich

### TECHNISCHE DATEN

- Nennspannung:** 230V/50 Hz
- Schaltleistung:** 2000W/8,7A ohmisch (cos  $\varphi$  1,0)  
1000VA/4,35A induktiv (cos  $\varphi$  0,5)
- Erfassungsbereich:** 360°
- Reichweite:** ca. Ø 6 m Präsenz, ca. Ø 14 m bei 3 m Höhe
- Montagehöhe:** ca. 2–6 m
- Dämmerungsregler:** 5–2000 lx (oder aktueller Luxwert per Fernbedienung)
- Zeitregler:** Kurzimpuls (ca. 1 s), ca. 10 s bis 20 min
- Schutzart:** IP20 Innenmontage, Klasse II, CE
- Temperaturbereich:** -20 bis +40 °C
- Masse:** Swiss Garde 360 Plus Präsenz: 88x88x35 mm (Sichtmass)  
Swiss Garde 360 Plus Präsenz RA: Ø 105x35 mm (Sichtmass)

### Farbvarianten



Weitere Farbvarianten auf Anfrage

### AP-Rahmen IP20



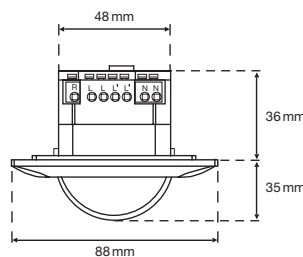
siehe Züblin Katalog

### IP55 Gehäuse

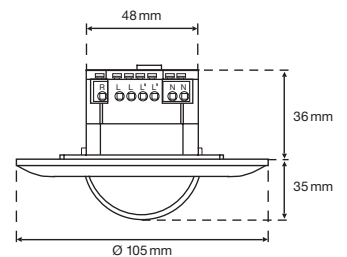


Strahlwassergeschützte Gehäuse für Auf- und Unterputzmontage  
 siehe Züblin Katalog

Swiss Garde 360 Plus Präsenz



Swiss Garde 360 Plus Präsenz RA  
 RA = Runde Abdeckung



### Beschreibung

	Farbe	Art.-Nr.
Swiss Garde 360 Plus Präsenz	weiss	25450
Swiss Garde 360 Plus Präsenz RA	weiss	25460
Swiss Garde 360 Plus Präsenz RA	schwarz	25461
Swiss Garde 360 Plus Präsenz RA	alu	25462

Produktmatrix siehe Züblin Katalog