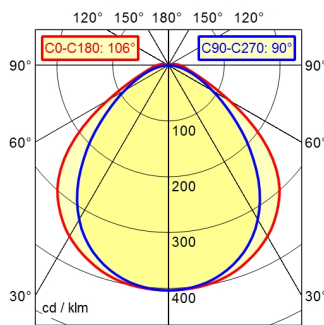
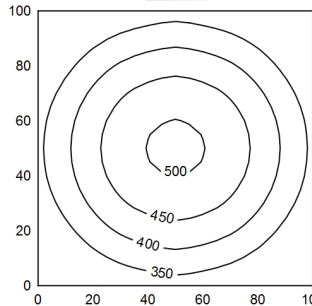


A40 98.8% ↑ 1.2% Φ: 1400 lm

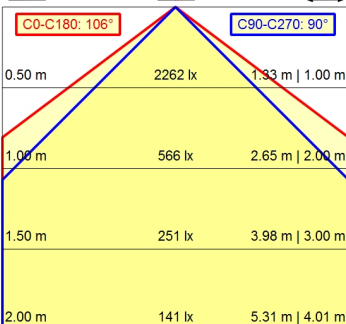


100 x 100 cm Φ: 1400 lm

Em: 391 lx
Emax: 505 lx
Emin: 267 lx



Φ: 1400 lm



¹⁾ Bei Leuchten mit separatem Betriebsgerät bezieht sich die Lichtausbeute auf den Leuchtenkopf ohne Betriebsgerät.

- Bestückung**
- Betriebsgerät**
- Anschlussspannung**
- Leistungsaufnahme**
- Lichtstrom**
- Leuchtenlichtausbeute ¹⁾**
- Lichtart/-farbe**
- Farbtemperatur**
- Farbwiedergabe**
- Lichtverteilung**
- Direktanteil**
- Ausstrahlungswinkel**
- Farbtoleranz**
- Entblendung**
- Max. Leuchtdichte (L65)**
- UGR-Klasse (4H 8H)**
- Schutzart**
- Schutzklasse**
- Lichtleistung**
- Schalter**
- Gehäuse**
- Abdeckung**
- Gewicht**
- Netzanschluss**
- Befestigung**
- Gesamtlänge**
- Seitenteil**
- Lichtaustritt**
- Besonderheiten**

- LED
- ohne
- 22-26 V, DC
- ca. 19 W
- ca. 1.400 lm
- ca. 74 lm/W
- neutralweiß
- ca. 5.000 K
- Ra > 80
- direkt
- ca. 99 %
- 100°
- < 4 SDCM
- Diffusorfolie
- <= 12000 cd/m²
- <= 25
- IP 67
- III
- schaltbar, ,
- extern
- Polycarbonat (PC), glasklar (farblos)
- Polycarbonat (PC)
- ca. 1,100; KG
- Verbindungsstecker; Verbindungsklemme; ST16/2 BS
- Rohrschelle (Zubehör)
- A=510 mm
- A mit Kabelverschraubung
- D=456 mm
- Light Forming Technologie