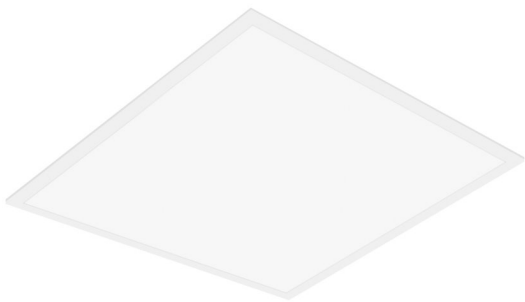


# PRODUKTDATENBLATT

## PANEL VAL 600 36 W 6500 K WT

PANEL VALUE 600 | Quadratische Einlege-Leuchte, 600 x 600 mm



---

### ANWENDUNGSGEBIETE

- Direkter Ersatz für Leuchten mit Leuchtstofflampen
- Büroräume, Konferenzräume
- Empfangsbereiche, Eingangsbereiche, Korridore, Aufzüge
- Geeignet für Deckeneinbausysteme mit einem Rastermaß von 600 x 600 mm

---

### PRODUKTVORTEILE

- Leuchte mit gutem Preis-Leistungs-Verhältnis
- Flimmerarmes Licht dank speziellem elektronischen Vorschaltgerät
- Energieeinsparung dank Systemlichtausbeute von bis zu 100 lm/W
- Externer Treiber für erweiterte Flexibilität und einfache Installation
- Versionen mit DALI-EVG verfügbar

---

### PRODUKTEIGENSCHAFTEN

- Lebensdauer (L70/B50): bis zu 50.000 h (bei 25 °C)
- Rahmen aus stranggepresstem Aluminium
- Polystyrol-Diffuser



## TECHNISCHE DATEN

### Elektrische Daten

<b>Nennleistung</b>	36,00 W
<b>Betriebsart</b>	Externer LED-Treiber
<b>Nennspannung</b>	220...240 V
<b>Netzfrequenz</b>	50/60 Hz
<b>Netzleistungsfaktor <math>\lambda</math></b>	>0,90
<b>Max. Anz. Leucht. an Sicherungsaut. B16 A</b>	19
<b>Max. Anz. Leucht. an Sicherungsaut. C10 A</b>	19
<b>Max. Anz. Leucht. an Sicherungsaut. C16 A</b>	30
<b>Einschaltstrom</b>	10.4 A
<b>Oberschwingungsgehalt</b>	< 15 %
<b>Einschaltstromdauer <math>T_{h50}</math></b>	200 $\mu$ s

### Daten des Leuchtenvorschaltgeräts

<b>Flimmerarm</b>	Ja
<b>ECG - Ausgangs-Rippelstrom</b>	$\leq$ 5 %

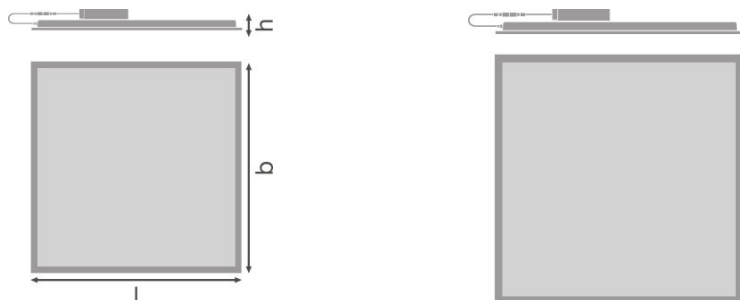
### Photometrische Daten

<b>Farbtemperatur</b>	6500 K
<b>Farbwiedergabeindex Ra</b>	>80
<b>Lichtfarbe (Bezeichnung)</b>	Cool Daylight
<b>Lichtstrom</b>	3600 lm
<b>Lichtausbeute</b>	100 lm/W
<b>Standardabweichung des Farbabgleichs</b>	5 sdc <sub>m</sub>

### Lichttechnische Daten

<b>Ausstrahlungswinkel</b>	120 °
----------------------------	-------

Abmessungen & Gewicht



<b>Länge</b>	595,0 mm
<b>Breite</b>	595,0 mm
<b>Höhe</b>	35,0 mm
<b>Produktgewicht</b>	1800,00 g
<b>Einbaubreite</b>	580.0 mm
<b>Einbaulänge</b>	580.0 mm

Farben & Materialien

<b>Produktfarbe</b>	Weiß
<b>Gehäusefarbe</b>	Weiß
<b>Gehäusematerial</b>	Aluminium
<b>Material der lichtemittierenden Fläche</b>	Polystyrol

Temperaturen & Betriebsbedingungen

<b>Umgebungstemperaturbereich</b>	-10...+45 °C
-----------------------------------	--------------

Lebensdauer

<b>Anzahl der Schaltzyklen</b>	25000
<b>Lebensdauer L70/B50 bei 25 °C</b>	50000 h
<b>Lebensdauer L80/B10 bei 25 °C</b>	50000 h
<b>Lebensdauer L90/B10 bei 25 °C</b>	30000 h

Zusätzliche Produktdaten

<b>Montageart</b>	Einbau/Abgehängt/Anbau
<b>Montageort</b>	Decke / Wand
<b>Flimmerarm</b>	Ja
<b>Anmerkung zum Produkt</b>	Voraussichtlich verfügbar ab Februar 2020

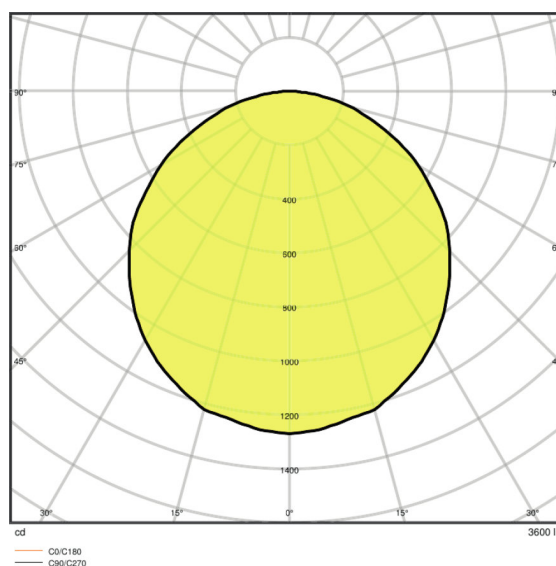
Einsatzmöglichkeiten

<b>Dimmbar</b>	Nein
<b>Anschlussart</b>	Schraubenlose-Anschlussklemme
<b>LED-Modul austauschbar</b>	Nicht austauschbar

Zertifikate & Standards

<b>Schutzart</b>	IP40
<b>Schutzklasse</b>	II
<b>Schutzklasse IK (Stoßfestigkeitsgrad)</b>	IK02
<b>Glühdrahtprüfung nach IEC 60695-2-12</b>	650 °C
<b>Photobio. Risikogruppe gemäß EN62778</b>	RG0
<b>Normen</b>	CE/CB/EAC/RoHS

Lichtverteilung



LVK Kegel

LVK Polar

TECHNISCHE AUSSTATTUNG

- Zubehör für verschiedene Einbaumöglichkeiten erhältlich
- Externes Vorschaltgerät enthalten
- Sicherheitsklemmen enthalten

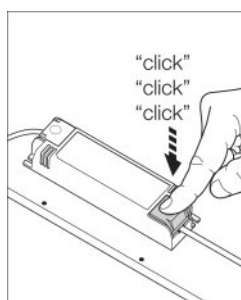
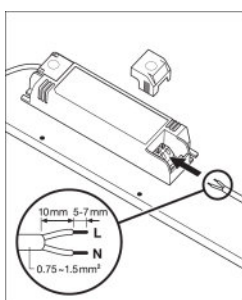
VERPACKUNGSMITTEL

Produkt-Code	Verpackungseinheit (Stück pro Einheit)	Abmessungen (Länge x Breite x Höhe)	Gewicht brutto	Volumen
--------------	--	-------------------------------------	----------------	---------

4058075392403	Faltschachtel 1	602 mm x 40 mm x 648 mm	2192,00 g	15.60 dm <sup>3</sup>
4058075392410	Versandschachtel 4	667 mm x 182 mm x 634 mm	10015,00 g	76.96 dm <sup>3</sup>

Die genannten Produktnummern beschreiben die kleinste bestellbare Mengeneinheit. Eine Versandeinheit kann mehrere Einzelprodukte beinhalten. Als Bestellmenge verwenden Sie bitte das Ein- oder Mehrfache einer Versandeinheit.

**ADDITIONAL CATALOG INFORMATION**



**REFERENZEN / VERWEISE**

Zur Garantie siehe

- ▶ [www.ledvance.de/garantie](http://www.ledvance.de/garantie)

**HAFTUNGSAUSSCHLUSS**

Änderungen und Irrtümer vorbehalten. Vergewissern Sie sich, dass Sie immer den neuesten Stand verwenden.