



Coreline Tempo Medium

BVP125 LED80-4S/740 S

Coreline tempo medium - LED module, system flux 8000 lm - 740 Neutralweiß - Symmetrisch

Erfüllt das CoreLine Versprechen – Innovativ, einfach zu installieren und hochwertig. CoreLine Tempo Medium ist eine hocheffiziente und kompakte LED-Scheinwerfer Reihe. Diefür den 1:1-Ersatz von konventionellen Installationen vorgesehenen Scheinwerfer, zeichnen sich durch eine geringere Systemleistung und einen geringen Investitionsaufwand aus. Die Auswahl zwischen verschiedenen Lichtstropakten und asymmetrischer oder symmetrischer Optik ermöglicht den Einsatz für zahlreiche Anwendungen.

Produkt Daten

Allgemeine Eigenschaften		Kabel	Kabel 1,0 m mit Wieland-/Adels-kompatiblem Stecker, 3-polig
Lampenfamiliencode	LED80-4S [LED module, system flux 8000 lm]	IEC-Schutzart	Schutzklasse I
Farbe der Lichtquelle	740 Neutralweiß	Entflammbarkeitszeichen	F [Für Montage auf normal entflammbaren Oberflächen]
Lichtquelle austauschbar	Nein	CE-Zeichen	ja
Anzahl Vorschaltgeräte	1 Einheit	ENEC-Zeichen	ENEC Zeichen
Betriebsgerät	PSU [elektronisches Betriebsgerät, schaltbar]	Garantiedauer	5 Jahre
Betriebsgerät inklusive	Ja	Optiktyp im Außenbereich	Symmetrisch
Optikelement	nein [-]	Hinweise	* LightingEurope, der Fachverband der europäischen Lichtindustrie informiert im „Leitfaden zur Bewertung der Leistungsfähigkeit von LED-Leuchten – Januar 2018“: Statistisch gesehen gibt es
Typ optische Abdeckung/Linse	FG [Flachglas]		
Ausstrahlungswinkel Leuchte	69° x 25°		
Elektrischer Anschluss	Externer Anschluss		

Coreline Tempo Medium

keinen relevanten Unterschied im Lichtstromrückgang bei B50 oder zum Beispiel B10. Deshalb stellt der Wert der Mittleren Nutzlebensdauer B50 auch den B10-Wert dar. Wird der B-Wert nicht angegeben, gilt die Angabe des Lichtstromrückgangs für B50 (=B10). Die Kommunikation der „Nutzlebensdauer (LxxBxx)“ wird zukünftig als „Mittlere Nutzlebensdauer (Lxx)“ bezeichnet, die den B50-Wert darstellt. Dabei wird anstatt z. B. „Nutzlebensdauer (L80B50)“ neu „Mittlere Nutzlebensdauer (L80)“ kommuniziert. * Bei extremen Umgebungstemperaturen kann die Leuchte automatisch abgedimmt werden, um Komponenten zu schützen

Konstante Lichtabstrahlung	Nein
Anzahl Leuchten pro Sicherung mit 16 A Typ B	8
EU RoHS-konform	Ja
LED-Modultyp	LED
Servicefreundlichkeitsklasse	Klasse C, Leuchte, ohne Wartungsteile, wartungsfrei
Produktfamiliencode	BVP125 [Coreline tempo medium]

Lichttechnische Daten

Nach oben gerichtete Lichtstromrate	0
Standardaufneigung Aufsatzmontage	0°
Standardaufneigung Ansatzmontage	0°

Elektrische Kenndaten

Eingangsspannung	220 bis 240 V
Eingangsfrequenz	50 bis 60 Hz
Einschaltstrom	53 A
Einschaltzeit	0,3 ms
Leistungsfaktor (min.)	0.98

Dimmen

Dimmbar	Nein
---------	------

Mechanische Kenndaten

Gehäusematerial	Aluminium
Reflektor-Material	-
Optisches Material	Polycarbonat
Material optische Abdeckung/Linse	Glas
Befestigungsmaterial	Aluminium
Montagevorrichtung	MBW [Wandausleger]
Form optische Abdeckung/Linse	flach
Ausführung optische Abdeckung	Klar

Gesamte Länge	340,5 mm
Gesamte Breite	265 mm
Gesamte Höhe	67,4 mm
Effektive Projektionsfläche	0,09 m ²
Farbe	Grau
Abmessungen (Höhe x Breite x Tiefe)	67 x 265 x 341 mm (2.7 x 10.4 x 13.4 in)

Zulassungen und Anwendungseigenschaften

Schutzart (IP)	IP66 [Schutz gegen Eindringen von Staub, strahlwassergeschützt]
Schlagfestigkeit (IK)	IK08 [5 J vandal-geprüft]
Überspannungsschutz (allgemein/differenziell)	Überspannungsschutz bis 6kV im differential mode und 6kV im common mode

Initialkennwerte (IEC konform)

Lichtstrom-Neuwert	8000 lm
Lichtstromtoleranz	+/-7%
Initiale Leuchtenlichtausbeute	124 lm/W
Initiale ähnlichste Farbtemperatur	4000 K
Init. Farbwiedergabeindex	70
Anfängliche Farbsättigung	(0.382, 0.379) SDCM <5
Systemleistung	66 W
Toleranz Leistungsaufnahme	+/-11%

Lebensdauer kennwerte (IEC konform)

Ausfallrate des Betriebsgeräts bei mittlerer Nutzlebensdauer von 75.000 Std.	7,5 %
Lichtstromstabilität bei mittlerer Nutzlebensdauer* von 75.000 Std.	L80

Anwendungsparameter

Umgebungstemperaturbereich	-40 bis +50 °C
Bemessungs-Umgebungstemperatur	25 °C

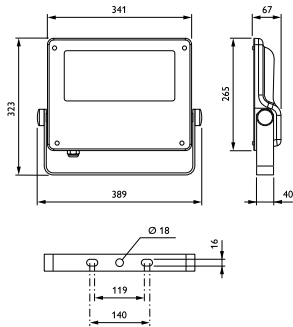
Produktdaten

Gesamt-Produktcode	871869945590300
Bestell-Produktname	BVP125 LED80-4S/740 S
EAN/UPC - Produkt	8718699455903
Bestellcode	45590300
Anzahl pro Verpackung	1
Zähler - Pakete pro Außenkarton	1
SAP-Material	912300024004
SAP Nettogewicht (Einzelteil)	4,750 kg



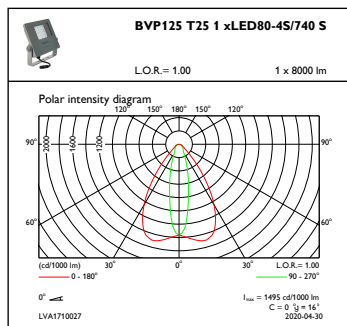
Coreline Tempo Medium

Abmessungsskizzen

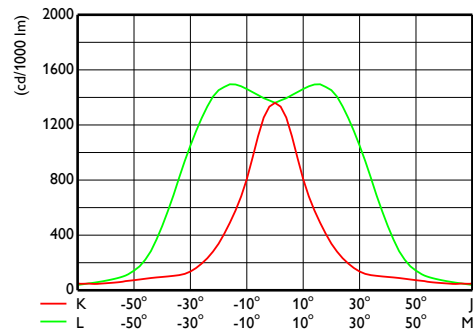


CoreLine Tempo BVP110/120/125/130/140

Photometrische Daten



OFPC1_BVP125T251xLED80-4S740S



OFCS1_BVP125T251xLED80-4S740S

