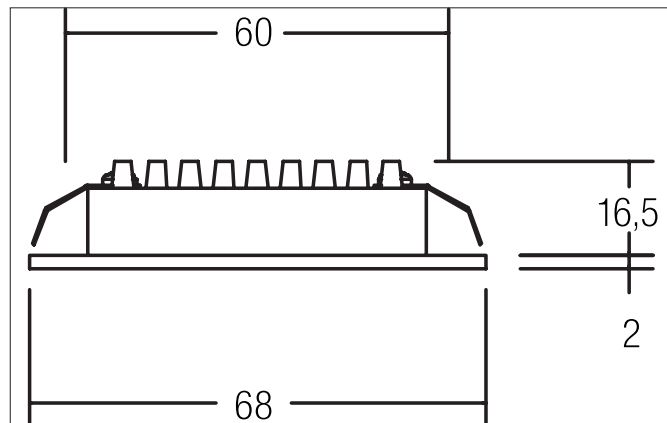


**LED-Einbaudownlight**

Artikel-Nr. 12090083

Licht.  
Für Generationen.



**Ausschreibungstext**

LED-Einbaudownlight, schwarz, rund. Ausgeführt in kompakter Bauform für werkzeuglose Schnellmontage zum Deckeneinbau. Leuchte optimiert zur Installation in Möbeln und Holzwerkstoffen. Ausführung: Plug&Play, Montageart: Einbaumontage, Montageort: Deckenmontage, Material: Aluminium / Kunststoff, Schutzart raumseitig: nach DIN EN 60529: IP20, Schutzklasse: (EN 61140) III, Leistung: 3W, Anzahl der Leuchtmittel / Fassungen: 1.0 Stk, Lichtstrom: 300lm, Farbtemperatur: 3.000 K, Lichtfarbe: weiß, Abstrahlwinkel: 120°, Verstellbarkeit: nicht verstellbar, ohne Betriebsgerät, Art der Dimmung: abhängig vom Betriebsgerät.

Artikeldaten	
Artikel-Nr.	12090083
GTIN	4250047794059
Kurzbeschreibung	LED-Einbaudownlight
Material	Aluminium / Kunststoff
Farbe	schwarz
Ausführung der Oberfläche	matt
Form	rund
Außendurchmesser	68 mm
Einbaudurchmesser	60 mm
Einbautiefe	16,5 mm
Nettogewicht	0,064 kg

**LED-Einbaudownlight**

Artikel-Nr. 12090083

Licht.  
Für Generationen.

Lichttechnik	
Farbtemperatur	3000 K
Lichtfarbe	weiß
Lichtaustritt	direkt
Lichtstrom	300 lm
Systemeffizienz	100 lm/W
Farbwiedergabe	CRI > 80
Reflektor	hochglänzend
Abstrahlwinkel	120 °
Lichtverteilung	symmetrisch

Betriebstechnik Leuchten	
Systemleistung	3 W
Spannungsart	DC
Strom	350 mA
Leuchtmittel	LED
Ausführung	Plug&Play
Schutzklasse	III
Schutzart raumseitig	IP20
mögliche Konverter pro 1 Stk. Leuchte	17666 17662 17613 17621 17663 17648
Ansteuerung	abhängig vom Betriebsgerät
Leuchtmittelwechsel möglich	ja

Montagetechnik	
Montageart	Einbaumontage
Montageort	Deckenmontage
Verstellbarkeit	nicht verstellbar
Weitere Hinweise	keine Abdeckung mit Wärmedämmmaterial
Werkstoff der Abdeckung	Kunststoff transparent

Logistische Daten	
Bruttogewicht	0,079 kg
Länge Verpackung	70 mm
Breite Verpackung	47 mm
Höhe Verpackung	81 mm

**LED-Einbaudownlight**

Artikel-Nr. 12090083

Licht.  
Für Generationen.

Lieferbares Zubehör	
	<p>Artikel-Nr.: 17666000                      Kurzbeschreibung: LED-Konverter 350 mA, schaltbar                      Leistung: 1 - 5 W                      Abmessung: 52 mm x 30 mm x 23 mm</p>
	<p>Artikel-Nr.: 17662020                      Kurzbeschreibung: LED-Konverter 350 mA, schaltbar                      Leistung: 1 - 7,2 W                      Abmessung: 68 mm x 35 mm x 21 mm</p>
	<p>Artikel-Nr.: 17613000                      Kurzbeschreibung: LED-Konverter 350 mA, schaltbar                      Leistung: 1 - 15 W                      Abmessung: 115 mm x 34 mm x 19 mm</p>
	<p>Artikel-Nr.: 17621020                      Kurzbeschreibung: LED-Konverter 350 mA, schaltbar                      Leistung: 1 - 21 W                      Abmessung: 128 mm x 50 mm x 13 mm</p>
	<p>Artikel-Nr.: 17663020                      Kurzbeschreibung: LED-Konverter 350 mA, Phasenabschnitt dimmbar                      Leistung: 2,8 - 7 W                      Abmessung: 110 mm x 50 mm x 19 mm</p>
	<p>Artikel-Nr.: 17648020                      Kurzbeschreibung: LED-Konverter 350 mA, Phasenabschnitt dimmbar                      Leistung: 0,7 - 17 W                      Abmessung: 166 mm x 46 mm x 34 mm</p>