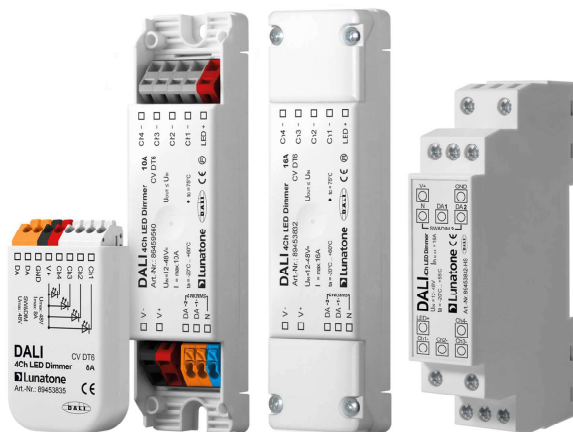


DALI 4Ch LED Dimmer CV

Datenblatt Control Gear

4-Kanal LED Dimmer (CV, DT6)



Art. Nr. 89453835 (8A)

Art. Nr. 86459560 (10A)

Art. Nr. 89453832 (16A)

Art. Nr. 89453832-HS (16A, Hutschiene)

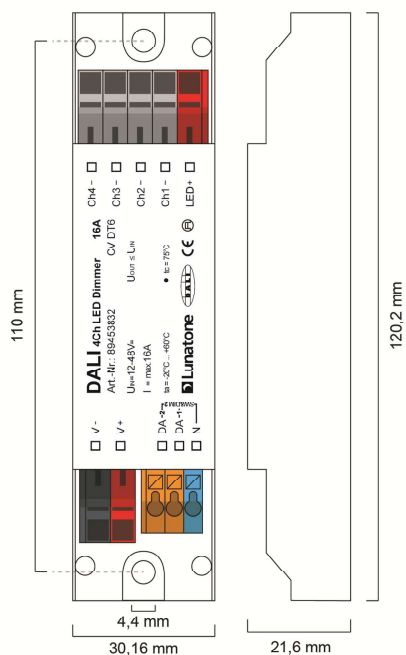
DALI 4Ch LED Dimmer CV Control Gear

Überblick

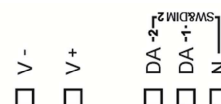
- 4 Kanal DALI LED-Dimmer
- Geeignet zum Ansteuern von Konstantspannungs-LED-Modulen
- **Betriebsart DT6:** separate Ansteuerung der Kanäle über 4 DALI-Adressen
- **Betriebsart Colour&Dim:** Ansteuerung über 2 DALI-Adressen, eine zum Verstellen der Helligkeit und eine zum Verstellen der Farbe
- **SwitchDim2:** Betrieb über 2 Tastereingänge ermöglicht Steuerung von Helligkeit und Farbe ohne DALI
- Dimmbereich 0.1%-100%
- Umschaltbare PWM-Frequenz (122Hz/244Hz/488Hz/976Hz)
- Kompakte Varianten für Leuchteneinbau, Deckeneinwurf und Hutschiene
- Versorgungsspannung von 12V bis 48V DC
- Je nach Typ max. Anschlussströme von 8A, 10A oder 16A
- Der maximale Anschlussstrom kann beliebig auf die Kanäle verteilt werden
- Geringe Standbyverluste
- Hoher Wirkungsgrad
- Konfiguration über PC-Software DALI-Cockpit und DALI USB-Interface
- Benutzerfreundlicher Auslieferungszustand

Spezifikation, Kenndaten

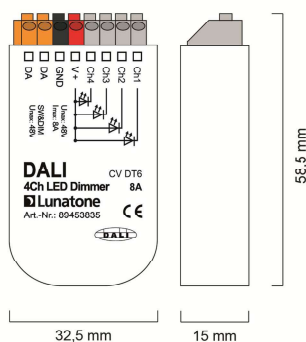
Typ	DALI 4Ch LED Dimmer			
Artikelnummer	89453835	86459560	89453832	89453832-HS
Elektrische Daten:				
Versorgung	12VDC-48VDC			
Maximaler Anschlussstrom linmax	8A	10A	16A	16A
Steuereingang	DALI	DALI SwitchDim2 (Netzspannung)		
Strombedarf DALI	2mA			
Anzahl DALI-Adressen	Betriebsart DT6: 4 Betriebsart Colour&Dim: 2			
Standbyverluste (12V)	ca. 120mW			
Technische Daten:				
Zustand nach Netzrückkehr	über DALI einstellbar: 0%-100% oder letzter Wert			
Umgebungstemperatur	-20°C bis +60°C			
Erwartete Lebensdauer (bei Tc<=75°C)	>100000h			
Schutzart	IP20			
Max. Leitungsquerschnitt	1.5 mm ²	2.5 mm ² / DALI&SwD: 1.5 mm ²		2.5 mm ²
Abmessungen (LxBxH)	59x33x15 mm	120x30x22 mm		98x17x56 mm
Gehäuse/Montage	Dose	Deckeneinwurf		Hutschiene



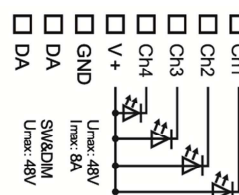
Geometrie Deckeneinwurf



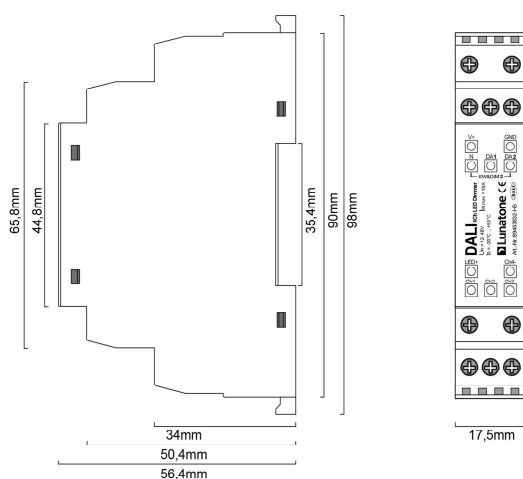
Anschlussplan Deckeneinwurf



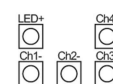
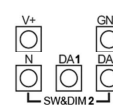
Geometrie Dose



Anschlussplan Dose



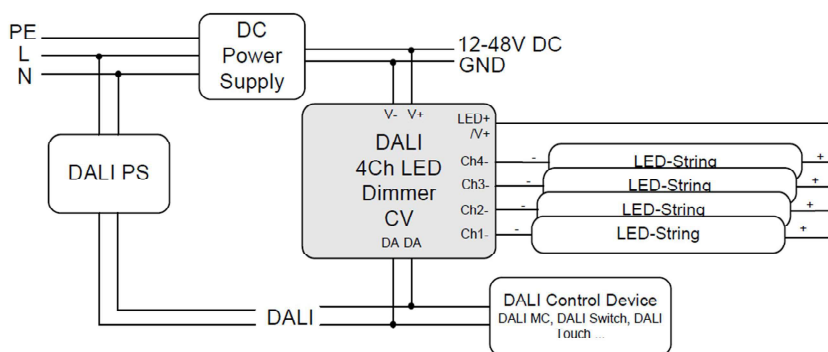
Geometrie Hutschiene



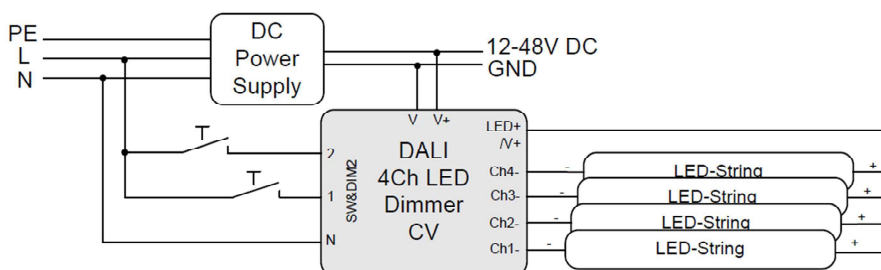
Anschlussplan Hutschiene

EMPFEHLUNG: Bei der Installation sollte darauf geachtet werden, die Leitungslängen zwischen DC Power Supply und LED-Dimmer sowie zwischen LED-Dimmer und LED-Leuchten (LED-Strings) so kurz wie möglich zu halten um Einflüsse von Spannungsabfällen zu minimieren.

Ansteuerung über DALI:



Ansteuerung über SwitchDim2:



Betriebsarten

Das Gerät verfügt über mehrere Betriebsarten:

DT6 (Auslieferungszustand)

In dieser Betriebsart wird jeder Kanal über eine separate DALI-Adresse (Device Type 6) gesteuert.

Die Bedienung kann alternativ auch über zwei Tastereingänge (SwitchDim2) erfolgen:

SwD1: Helligkeit

kurzer Tastendruck: Ein/Aus

langer Tastendruck: Dimmen

SwD2: Szenenschalter (kurzer Tastendruck)

Colour&Dim

Diese Betriebsart dient zum Steuern von RGBW-Leuchten. Die Steuerung erfolgt über 2 DALI-Adressen, wobei über eine Adresse die

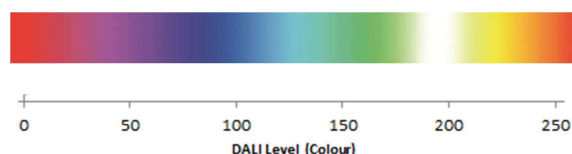
Helligkeit und über die andere die Kanal-aufteilung (z.B: Farbe) beeinflusst wird.

Der Colour&Dim Mode ermöglicht die Verstellung der Farbe ohne die Helligkeit zu beeinflussen und umgekehrt. Die Verstellung erfolgt mit DALI-Standardbefehlen wie etwa Dim Up/Down und kann somit mit allen gängigen Steuerungen und Gateways (z.B.: KNX) erfolgen. Diese Steuermöglichkeit bietet eine Alternative zum DT8-RGBWAF Mode.

Bedienbar über DALI oder SwitchDim2:

DALI-Adresse 1, SwD1: Helligkeit

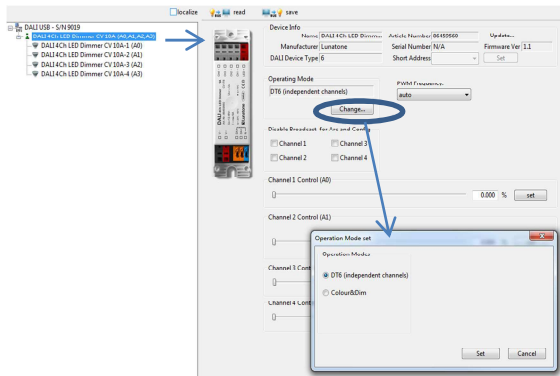
DALI-Adresse 2, SwD2: Farbe



Auswahl der Betriebsart

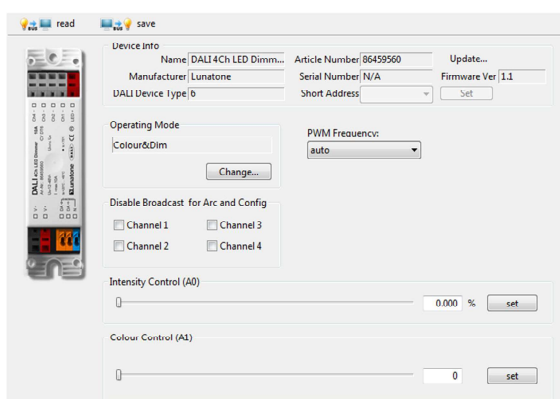
Die Betriebsart kann unkompliziert mithilfe des PC-Softwaretools DALI-Cockpit auf der Übersichtsseite des Geräts eingestellt werden.

Betriebsart DT6:



Außerdem kann auf der Übersichtsseite die PWM-Frequenz gewählt werden und in jeder Betriebsart stehen Steuerelemente zum Testen der Funktion zur Verfügung (4 Schieber für die Helligkeit jedes Kanals in der Betriebsart DT6 und je ein Schieber für Helligkeit und Farbe in der Betriebsart Colour&Dim). Optional kann auch die Broadcaststeuerung einzelner Kanäle deaktiviert werden.

Betriebsart Colour&Dim:



Es besteht auch die Möglichkeit die Betriebsart durch Verwendung des DALI-Befehls SET OPERATING MODE (IEC 62386-102 Ed.2) umzuschalten. Dabei ist allerdings zu beachten, dass sich beim Wechsel der Betriebsart die Anzahl der verwendeten DALI-Adressen ändern kann, wodurch ein erneuter

Adressiervorgang notwendig wird. Im DALI-Cockpit erfolgt diese Adresszuweisung automatisch.

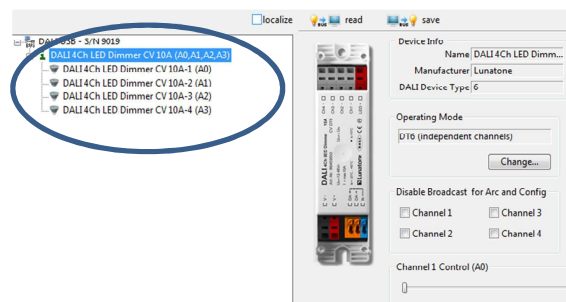
Operating Mode:

Nummer	Operating Mode
0	DT6 (Auslieferungszustand)
0x90	DT6
0x93	Colour&Dim

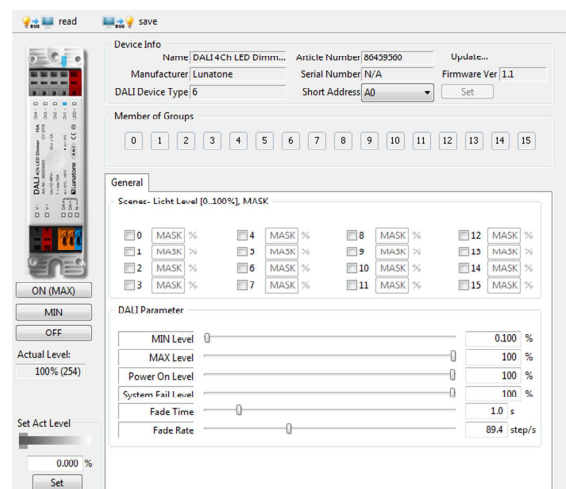
Weitere Einstellungen

Neben den Einstellungen auf der Übersichtsseite kann auch jeder Kanal separat in der Übersicht selektiert und im Anschluss parameteriert werden.

Component Tree:



Die Einstellmöglichkeiten sind für jeden Kanal identisch (die angezeigten Parameter entsprechen dem Auslieferungszustand).



Für jede Adresse können sowohl die Gruppenzugehörigkeit festgelegt als auch Szenenwerte und DALI-Parameter konfiguriert

werden. Im Colour&Dim Mode werden über Kanal 2 Farben zugeordnet.

Auslieferungszustand

Vor dem erstmaligen Adressieren können die einzelnen Kanäle über Gruppenadressen gesteuert werden.

Zusammenfassung des Auslieferungszustands:

Betriebsart	DT6
SwitchDim2	SwD1: Helligkeit SwD2: Szenenschalter
Min Level	0.1%
PowerOn Level	MASK (letzter Wert)
Fade Time	2 (1s)
Fade Rate	5 (89.4 steps/s)
PWM-Frequenz	auto
Kanalsteuerung vor dem erstmaligen Adressieren:	G0 – Kanal1 G1 – Kanal2 G2 – Kanal3 G3 – Kanal4

Bestellinformation

Art.Nr. 89453835: 4-Kanal LED Dimmer, CV, Anschlussstrom 8A, 12V-48V DC, Dose

Art.Nr. 86459560: 4-Kanal LED Dimmer, CV, Anschlussstrom 10A, 12V-48V DC, SwitchDim2, Deckeneinwurf & Leuchteneinbau

Art.Nr. 89453832: 4-Kanal LED Dimmer, CV, Anschlussstrom 16A, 12V-48V DC, SwitchDim2, Deckeneinwurf & Leuchteneinbau

Art.Nr. 89453832-HS: 4-Kanal LED Dimmer, CV, Anschlussstrom 16A, 12V-48V DC, SwitchDim2, Hutschiene

Weiterführende Informationen und Zubehör

DALI-Cockpit – kostenlose Konfigurationssoftware für DALI-Systeme

<http://lunatone.at/de/dali-systeme/software/>

DALI-Produkte von Lunatone

<http://www.lunatone.at/de/>

Lunatone Datenblätter und Manuals

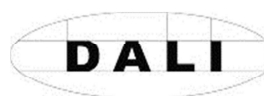
<http://lunatone.at/de/downloads/>

Kontakt:

Technische Fragen: support@lunatone.com

Anfragen: sales@lunatone.com

www.lunatone.com



Disclaimer

Änderungen vorbehalten. Alle Angaben ohne Gewähr. Das Datenblatt bezieht sich auf den aktuellen Auslieferungszustand

Die Kompatibilität mit anderen Geräten ist vor der Installation zu prüfen