

QTi 1X21/39/220...240 DIM

QUICKTRONIC INTELLIGENT DIM T5 | EVG dimmbar 1...10 V für LL 16 mm



Anwendungsgebiete

- Geeignet für Notstrominstallation
- Industrie
- Großraumbüros, Korridore oder Lagerräume
- Öffentliche Gebäude
- Geeignet für Leuchten der Schutzklasse I

Produktvorteile

- Gleicher Lichtstrom bei Gleich- und Wechselspannung
- Perfekter Lampenwarmstart für Anwendungen mit Bewegungsmelder
- Dimmen von Amalgamlampen ohne Flimmern oder Lebensdauerverkürzung
- Höchste Effizienz durch Cut-off-Technologie
- Automatische Wiedereinschaltung nach Lampenwechsel
- Vorschaltgeräte erfüllen MINERGIE-Standard durch sehr geringen Standby-Verbrauch
- Konfigurierbare Notstromeigenschaften

Produkteigenschaften

- Ansteuerung über 1...10 V-Schnittstelle
- Versorgungsspannung: 220...240 V
- Netzfrequenz: 0 Hz | 50 Hz | 60 Hz
- Netzspannung: 198...264 V
- Dimmbereich: 1...100 % Lichtstrom
- Lampenstart: innerhalb 0,6 s
- Lebensdauer: > 100.000 h (bei T = 65 °C an T_c)
- Automatische Sicherheitsabschaltung bei Lampendefekt und am Lampenlebensende (EoL T.2)
- Energie-Effizienz-Index EEI: A1 BAT
- Übertemperatur-Schutz durch Thermomanagement bei hohen t_c-Temperaturen
- Sicherheit: nach EN 61347-2-3

Technische Daten

Elektrische Daten

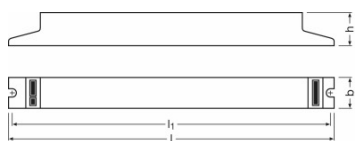
Nennspannung	220...240 V
Netzfrequenz	50 Hz Hz/60 Hz
DC-Spannung	154...276 V
Betriebsfrequenz	44...120 kHz

Lichttechnische Daten

Startzeit	0,6 s ¹⁾
-----------	---------------------

¹⁾ Optimaler Warmstart

Abmessungen & Gewicht



Produktgrafik

Länge	360.0 mm
Breite	30.0 mm
Höhe	21.0 mm
Lochmaßabstand Länge	350.0 mm
Produktgewicht	276.00 g
Abisolierlänge eingangsseitig	8.0...9.0 mm ¹⁾
Abisolierlänge ausgangsseitig	8.0...9.0 mm ¹⁾

¹⁾ Combi-Wiring

Temperaturen

Umgebungstemperaturbereich	+10...+50 °C
----------------------------	--------------

Einsatzmöglichkeiten

Produktdatenblatt

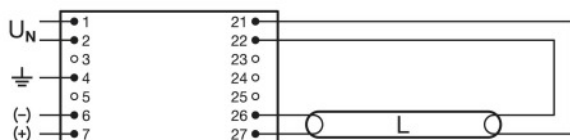
DIM-Schnittstelle	1...10 V
Dimmbereich	1...100 % ¹⁾
Dimmbar	Ja
Geeignet für Leuchten mit Schutzklasse	I
Sicherheitsabschaltung bei Lampen-EOL	EOL T.2

¹⁾ Lichtstrom

Zertifikate & Standards

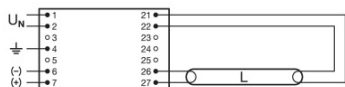
Prüfzeichen - Zulassung	VDE / VDE-EMC / ENEC 10 / EL / GOST / RCM / CCC
EEI – Energieeffizienzklasse	A1 BAT
Normen	Gemäß EN 61347-2-3/Gemäß EN 60929/Gemäß EN 55015:2006 + A1:2007/Gemäß EN 61000-3-2/Gemäß EN 61547

Wiring Diagram
















Verdrahtungsplan

Produktdatenblatt




Verdrahtungsplan

Downloads

Datei	
	Anhang TI ATI QTi 1X2139220-240 DIM (G+GB)
	Anhang TI Frequent switching Quicktronic
	Anhang TI ECG lifetime - QUICKTRONIC (DALI) DIM
	Zertifikate EMC-Marks approval
	Zertifikate INOTEC
	Zertifikate ENECVDE-Marks approval
	Zertifikate Hersteller-Erklärung Einbrennen von Leuchtstofflampen
	Zertifikate Manufacturer's declaration Low stand-by
	Zertifikate Manufacturer's declaration EN 55015:2006+A1:2007 (300 MHz)
	Zertifikate Hersteller-Erklärung LampenEVG-Kombinationen Schalthäufigkeit
	Zertifikate VDE-EMC-CERTIFICATE QTi DALI DIM
	Konformitätserklärungen Declaration of conformity
	Installationshinweise Technical guide - ECGs for T5-lamps
	Installationshinweise Technical application guide QUICKTRONIC Intelligent DALI DIM (DE)

Produktdatenblatt

	CAD Daten 3-dim 360x30x21 1881281
	CAD Daten 3-dim 360x30x21 1881281
	CAD Daten 3-dim 360x30x21 1881281
	CAD-Daten PDF 360x30x21 1881281

Verpackungsinformationen

Produkt-Code	Produkt-Bezeichnung	Verpackungseinheit	Abmessungen (Höhe x Breite x Länge)	Volumen	Gewicht brutto
4050300870564	QTi 1X21/39/220...240 DIM	Versandschachtel 20	165 mm x 98 mm x 392 mm	6.34 dm ³	6319.99 g

Die genannten Produktnummern beschreiben die kleinste bestellbare Mengeneinheit. Eine Versandeinheit kann mehrere Einzelprodukte beinhalten. Als Bestellmenge verwenden Sie bitte das Ein- oder Mehrfache einer Versandeinheit.

Haftungsausschluss

Änderungen und Irrtümer vorbehalten. Vergewissern Sie sich, dass Sie immer den neuesten Stand verwenden.

Lampe-EVG Kombination (System)

Produkt-Bezeichnung	Lampengruppe	Benennungsleistung + Verlustleistung	Nennstrom	Lichtstrom bei 35°C	Anzahl Brennstellen
QTi 1x21/39 DIM	DULUX L 22 W HE	23.10 W	0.11 A	2000 lm	1
	DULUX L 40 W CONSTANT	41.80 W	0.18 A	3500 lm	1
	DULUX L 40 W	41.80 W	0.18 A	3500 lm	1
	FC 40 W	42.00 W	0.18 A	3100 lm	1
	HE 21 W SLS	23.10 W	0.11 A	1900 lm	1
	HE 21 W	23.10 W	0.11 A	1900 lm	1
	HO 39 W CONSTANT	41.80 W	0.18 A	3400 lm	1
	HO 39 W SLS	40.80 W	0.18 A	3100 lm	1
	HO 39 W	41.80 W	0.18 A	3100 lm	1
	L 70 W	65.50 W	0.29 A	6200 lm	1