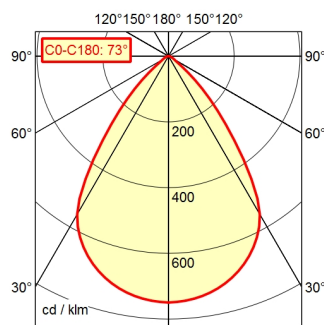


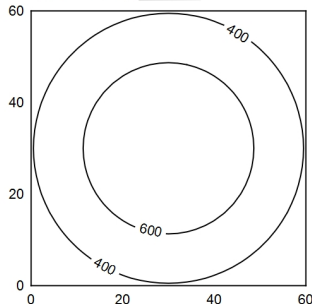
CEE 7/XVI

A60 100.0% Φ : 295 lm



60 x 60 cm Φ : 295 lm

Em: 513 lx
Emax: 792 lx
Emin: 196 lx



Bestückung

Betriebsgerät

Anschlussspannung

Leistungsaufnahme

Standby

Leistungsfaktor

Lichtstrom

Leuchtenlichtausbeute ¹⁾

Lichtart/-farbe

Farbtemperatur

Farbwiedergabe

Lichtverteilung

Direktanteil

Ausstrahlungswinkel

Farbtoleranz

Entblendung

Schutzart

Schutzklasse

Lichtleistung

Schalter

Gehäuse

Abdeckung

Gestänge

Gelenke

Gewicht

Netzanschlussleitung

Befestigung

Besonderheiten

LED-Modul

Elektronischer Steckertransformator

100-240 V, 50/60 Hz; sekundär 5 V, DC

ca. 4 W

ca. 0,3 W

ca. 0,97

ca. 295 lm

ca. 95 lm/W

neutralweiß

ca. 4.000 K

Ra > 80

direkt

ca. 100 %

73°

< 3 SDCM

Optik

IP 20

II mit Steckernetzteil, III ohne Steckernetzteil

stufenlos dimmbar;

Gleichspannungssteuerungssignal

Drucktaster

Kunststoff; unbehandelt; umbragrau

Polycarbonat (PC); satine

Aluminiumprofil; eloxiert; gerade; titanium

Keine

ca. 0,970; KG

ca. 1,85 m; Netzstecker; CEE 7/XVI

Adapter (Zubehör); Tischklemme (Zubehör);

Tischfuß

Bedientaste im Leuchtenkopf

¹⁾ Bei Leuchten mit separatem Betriebsgerät bezieht sich die Lichtausbeute auf den Leuchtenkopf ohne Betriebsgerät.