

# PRODUKTDATENBLATT

## LN SF IP44 1200 P 32W 830 WT

LINEAR SURFACE IP44 | Robuste IP44-Leuchten mit direkter Lichtemission und integriertem Treiber für Oberflächen-Anwendungen, bis zu 137 lm/W

---

### Anwendungsgebiete

- Effizienter Ersatz für traditionelle T8- und T5-Lichtleisten
- Öffentliche Gebäude
- Allgemeinbeleuchtung
- Bibliotheken, Schulen



---

### Produktvorteile

- Geringer Wartungsaufwand und niedrige Betriebskosten
- Kabeleinführung an der Rückseite der Leuchte und an den Endkappen für einen einfachen elektrischen Anschluss
- Einfache und schnelle Installation
- Flimmerarmes Licht dank speziellem elektronischen Vorschaltgerät
- 5 Jahre Garantie

---

### Produkteigenschaften

- Anbauleuchte mit direkter Lichtemission
- Schutzart: IP44
- Stoßfestigkeit: IK08
- Verfügbar in 3 verschiedenen Längen: 600 mm, 1200 mm and 1500 mm
- Hohe Lichtausbeute: bis zu 137 lm/W
- Durchverdrahtungskabel bereits installiert
- Lebensdauer (L80/B50): 70.000 h (bei 25 °C)



- Weiß lackiertes Stahlgehäuse (ähnlich RAL: 9003)
- Diffusormaterial: UV-stabiles Polycarbonat
- Endkappen (aus Polycarbonat) mit dem Gehäuse verschraubt



## TECHNISCHE DATEN

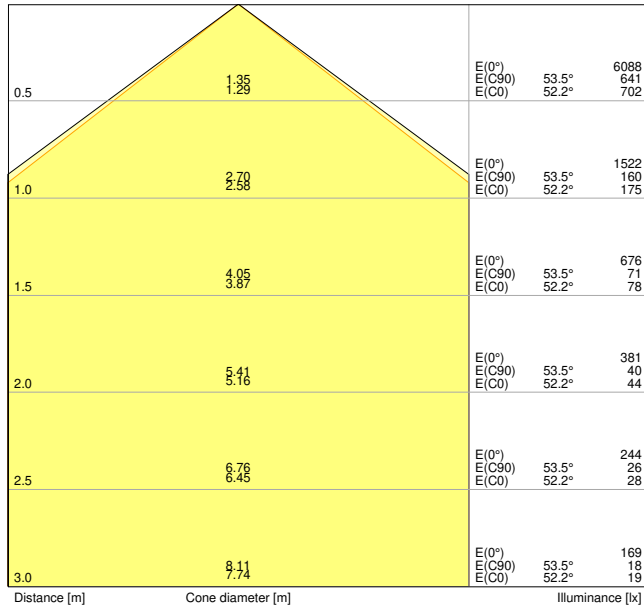
### Elektrische Daten

Nennleistung	32,00 W
Nennspannung	220...240 V
Netzfrequenz	50...60 Hz
Nennstrom	150,000 mA
Einschaltstrom	22 A
Einschaltstromdauer $T_{h50}$	100 $\mu$ s
Max. Anz. Leucht. an Sicherungsaut. B16 A	33
Max. Anz. Leucht. an Sicherungsaut. C10 A	20
Max. Anz. Leucht. an Sicherungsaut. C16 A	33
Netzleistungsfaktor $\lambda$	> 0,90
Oberschwingungsgehalt	< 20 %
Schutzklasse	I
Betriebsart	Integrierter LED-Treiber

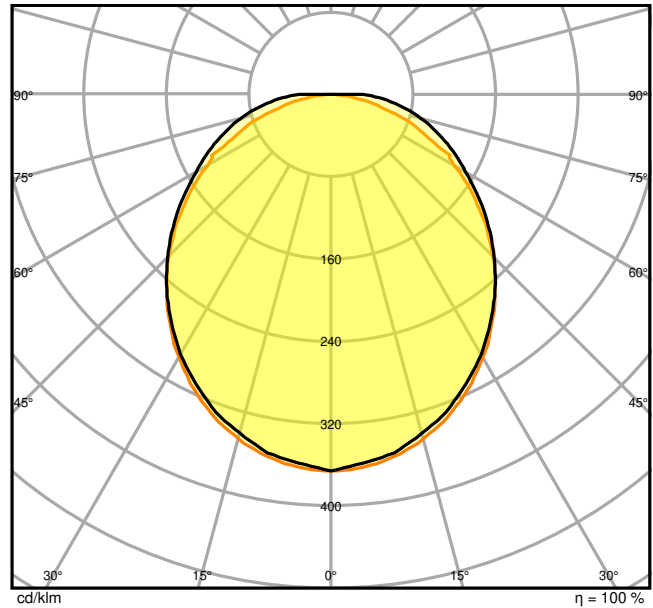
### Photometrische Daten

Lichtstrom	4160 lm
Lichtausbeute	130 lm/W
Farbtemperatur	3000 K
Lichtfarbe (Bezeichnung)	Warm weiß
Farbwiedergabeindex Ra	> 80
Standardabweichung des Farbabgleichs	3 sdc <sub>m</sub>
Flimmerarm	Ja
Flimmer-Messgröße (Pst LM)	< 1
Messgröße für Stroboskop-Effekte (SVM)	< 0.4
Photobiologische Risikogruppe gemäß EN62778	RG0
Ausstrahlungswinkel	110 °





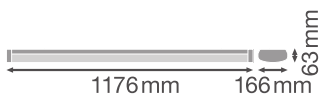
LDC typ cone



LDC typ polar

**Maße & Gewicht**

Länge	1176.00 mm
Breite	166.00 mm
Höhe	63.00 mm
Produktgewicht	2400,00 g



**Materialien & Farben**



Produktfarbe	Weiß
Gehäusefarbe	Weiß
Gehäusematerial	Stahl
Material Abdeckung	Polycarbonat (PC)
Material der lichtemittierenden Fläche	Polycarbonat (PC)
Glühdrahtprüfung nach IEC 60695-2-12	650 °C
Quecksilbergehalt der Lampe	0.0 mg

### Anwendung & Installation

Umgebungstemperaturbereich	-10...+40 °C
Lagertemperaturbereich	-40...+80 °C
Anschlussart	Schraubenloser Anschluss, 3-polig
Schutzart	IP44
Schutzklasse IK (Stoßfestigkeitsgrad)	IK08
Dimmbar	Nein
Montageart	Oberfläche   Abgehängt
Montageort	Wand / Decke
Anwendungsumgebung	Innenanwendungen
Justierbar	Nein
LED-Modul austauschbar	Nicht austauschbar
Mit Leuchtmittel	Ja

### Lebensdauer

Lebensdauer L70/B50 bei 25 °C	70000 h
Lebensdauer L80/B10 bei 25 °C	70000 h
Lebensdauer L90/B10 bei 25 °C	41000 h
Anzahl der Schaltzyklen	100000

### Vorschaltgerät

Ausgangsstrom	780 mA
EVG - Ausgangs-Rippelstrom	< 10 %

### Zertifikate & Standards

Normen	CE / CB / ENEC / TÜV SÜD / UKCA / EAC
Leuchte mit begrenzter Oberflächentemperatur "D-Zeichen"	Ja
Ballwurfsicher	Nein








### Zusätzliche Produktdaten



## TECHNISCHE AUSSTATTUNG

- Inklusive Montageschrauben und Dübel

## DOWNLOADS

DOWNLOADS	
	User instruction
	Addon Technical Information
	IES file (IES)
	LDT file (Eulumdat)
	R3D file (Relux 3D Model)
	M3D file (3D Model)
	UGR file (UGR table)

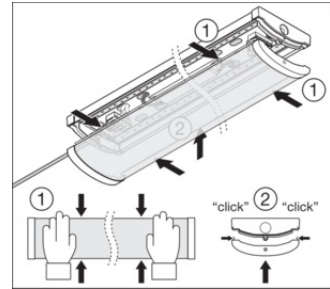
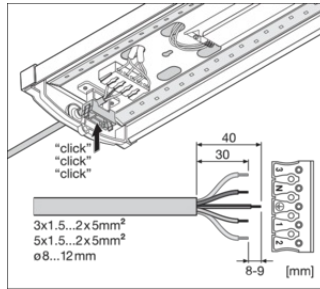
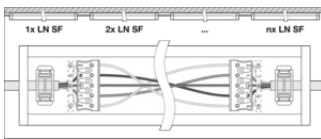
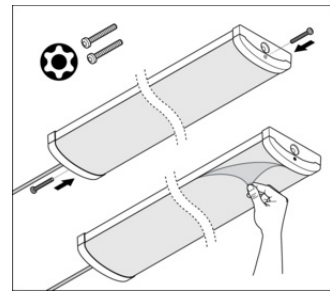
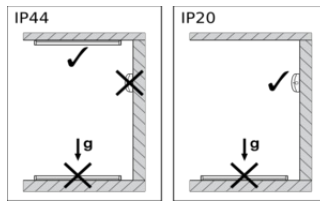
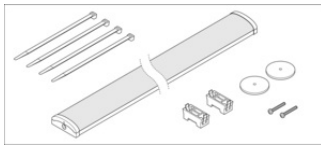
## VERPACKUNGSMITTEL

EAN	Verpackungseinheit (Stück pro Einheit)	Abmessungen (Länge x Breite x Höhe)	Bruttogewicht	Volumen
4058075733176	Faltschachtel 1	1,189 mm x 172 mm x 70 mm	2955.00 g	14.32 dm <sup>3</sup>
4058075733183	Versandschachtel 4	1,203 mm x 302 mm x 200 mm	12820.00 g	72.66 dm <sup>3</sup>

Die genannten Produktnummern beschreiben die kleinste bestellbare Mengeneinheit. Eine Versandeinheit kann mehrere Einzelprodukte beinhalten. Als Bestellmenge verwenden Sie bitte das Ein- oder Mehrfache einer Versandeinheit.

## WEITERE KATALOGINFORMATIONEN





## Referenzen / Verweise

- Zur Garantie siehe [www.ledvance.de/garantie](http://www.ledvance.de/garantie)

## Haftungsausschluss

Änderungen und Irrtümer vorbehalten. Vergewissern Sie sich, dass Sie immer den neuesten Stand verwenden.