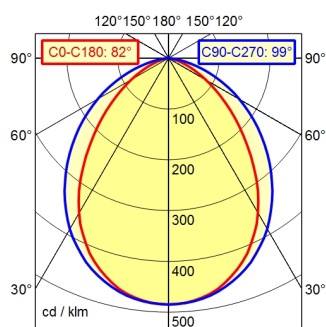


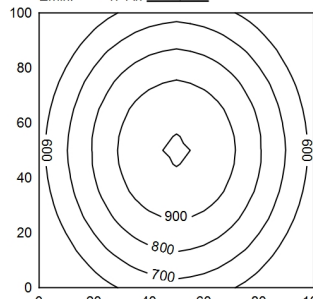
RSFM 4/0,05 P25-1

A50 | 100.0%  $\Phi$ : 2280 lm

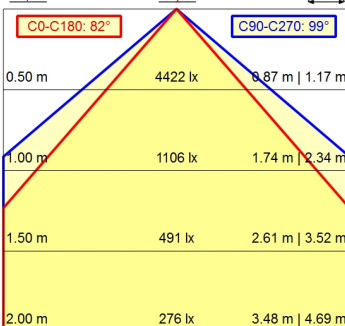


100 x 100 cm  $\Phi$ : 2280 lm

Em: 740 lx  
E<sub>max</sub>: 993 lx  
E<sub>min</sub>: 474 lx  
= 100 cm



$\Phi$ : 2280 lm E: 0°



<sup>1)</sup> Bei Leuchten mit separatem Betriebsgerät bezieht sich die Lichtausbeute auf den Leuchtenkopf ohne Betriebsgerät.

#### Bestückung

#### Betriebsgerät

#### Anschlussspannung

#### Leistungsaufnahme

#### Lichtstrom

#### Leuchtenlichtausbeute <sup>1)</sup>

#### Lichtart/-farbe

#### Farbtemperatur

#### Farbwiedergabe

#### Lichtverteilung

#### Ausstrahlungswinkel

#### Farbtoleranz

#### Entblendung

#### Max. Leuchtdichte (L65)

#### UGR-Klasse (4H 8H)

#### Schutzart

#### Schutzklasse

#### Lichtleistung

#### Schalter

#### Gehäuse

#### Abdeckung

#### Gewicht

#### Netzanschluss

#### Bauform

#### Befestigung

#### Gesamtlänge

#### Besonderheiten

LED

ohne

20-28V, DC

ca. 21.5 W

ca. 2.280 lm

ca. 104 lm/W

neutralweiß

ca. 5.000 K

Ra > 80

breitstrahlend; direkt; symmetrisch

90°

< 4 SDCM

ohne

<= 50000 cd/m<sup>2</sup>

<= 28/31

IP 67

III

schaltbar; ,

extern

Aluminium; eloxiert; aluminiumfarben (farblos eloxiert)

Borosilicat; klar (farblos)

ca. 1,130; KG

Verbindungsstecker; RSFM 4/0,05 P25-1

Anbauversion

L-Winkel (Zubehör); Schelle (Zubehör)

A=715 mm

Abstrahlwinkel 90°