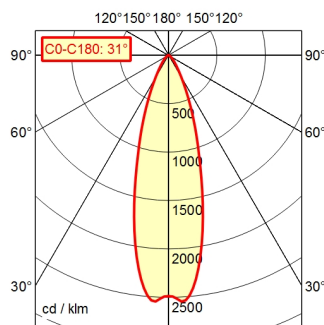


A70 100.0%

Φ: 550 lm

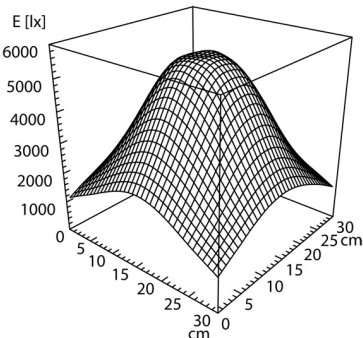
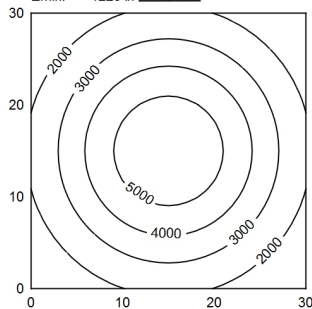


30 x 30 cm

Φ: 550 lm

Em: 3261 lx  
E<sub>max</sub>: 5572 lx  
E<sub>min</sub>: 1223 lx

= 50 cm



#### Bestückung

#### Betriebsgerät

#### Anschlussspannung

#### Leistungsaufnahme

#### Lichtstrom

#### Leuchtenlichtausbeute <sup>1)</sup>

#### Lichtart/-farbe

#### Farbtemperatur

#### Farbwiedergabe

#### Lichtverteilung

#### Ausstrahlungswinkel

#### Farbtoleranz

#### Entblendung

#### Max. Leuchtdichte (L65)

#### UGR-Klasse (4H 8H)

#### Schutzart

#### Schutzklasse

#### Lichtleistung

#### Schalter

#### Gehäuse

#### Abdeckung

#### Gewicht

#### Netzanschlussleitung

#### Befestigung

#### Zubehör

#### Besonderheiten

LED

ohne

12-28 V, AC und 12-40 V, DC

ca. 8 W

ca. 550 lm

ca. 69 lm/W

neutralweiß

ca. 5.000 K

Ra > 80

breitstrahlend; direkt

30°

< 4 SDCM

Optik

<= 6000 cd/m<sup>2</sup>

<= 19

IP 67

III

schaltbar; ,

extern

Aluminium; eloxiert; schwarz

Borosilicat

ca. 1,234; KG

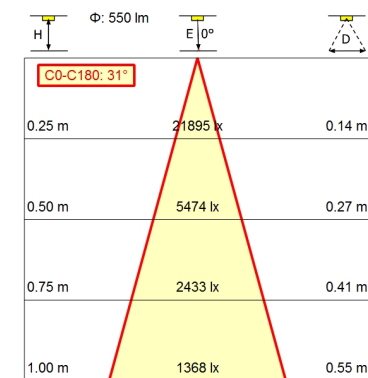
ca. 3,70 m; mit freien Litzen-/Leitungsenden

Wandwinkel (Zubehör); Anschraubflansch, Sockel;

Magnetfuß (Zubehör); Tischfuß

Vorschaltgerät

Flood mit 40°-Abstrahlwinkel



<sup>1)</sup> Bei Leuchten mit separatem Betriebsgerät bezieht sich die Lichtausbeute auf den Leuchtenkopf ohne Betriebsgerät.